

## Auto Bierschneider British Cars - Drygalski-Allee

Angebotsnummer: 23468

Ausdruck vom: 28.04.2024

### Jaguar E-Pace P300e R-Dynamic HSE ab 539 EUR M., 36 10,



<b>Preis:</b>	<b>55.450,- €</b> (MwSt. ausweisbar)
<b>Zustand:</b>	Neufahrzeug
<b>Karosserie:</b>	Geländewagen/Pickup
<b>Leistung:</b>	221 kW (301 PS)
<b>Kraftstoff:</b>	PlugIn Hybrid-Benzin
<b>Getriebe:</b>	Automatik
<b>Kilometerstand:</b>	50
<b>Vorbesitzer:</b>	--
<b>Außenfarbe:</b>	Schwarz
<b>Polsterung:</b>	Leder
<b>Türen:</b>	5
<b>Erstzulassung:</b>	--
<b>Umweltplakette:</b>	Euro6dtemp
<b>Energieeffizienz:</b>	B

[Fahrzeugangebot online ansehen](#)

Sehr geehrter Kunde,

vielen Dank für Ihr Interesse an unserem Fahrzeug. Dieses Angebot ist freibleibend und unverbindlich.

Irrtümer und Zwischenverkauf bleiben unserem Hause vorbehalten. Gerne nehmen wir Ihren Gebrauchten auch in Zahlung. Zu einer Testfahrt sind Sie nach kurzer Terminabsprache herzlich eingeladen.

Mit freundlichen Grüßen

Auto Bierschneider British Cars - Drygalski-Allee

### Fahrzeugstandort

Auto Bierschneider British Cars - Drygalski-Allee

Drygalski-Allee 37  
81477 München

089-7240400



### Ansprechpartner

Ihr Verkaufsteam

089-7240400

--

muenchen@bierschneider.lead.carzilla.de

## Auto Bierschneider British Cars - Drygalski-Allee

Angebotsnummer: 23468

Ausdruck vom: 28.04.2024

### Finanzierungsbeispiel

Fragen Sie nach unseren Finanzierungsangeboten.  
Gerne nehmen wir Ihren Gebrauchten in Zahlung !

Bitte beachten Sie, dass bei allen Angaben zum Fahrzeug Irrtümer und Änderungen vorbehalten sind!

### Verbrauch

#### Verbrauch und Emissionen (NEFZ) \*

Kombiniert\* : 7,5 l/100 km

CO2-Emission\* : 170,0 g/km

Stromverbrauch kombiniert\* : 20,0 kWh/100 km

#### Verbrauch und Emissionen (WLTP) \*

Kombiniert\* : 1,6 l/100 km

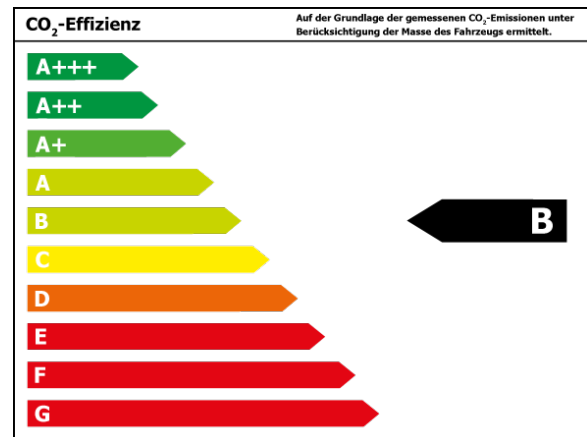
CO2-Emission\* : 35 g/km

Stromverbrauch kombiniert\* : 20,0 kWh/100 km

Elektrische Reichweite\* : 81 km

Gesamtreichweite innerorts\* : 64 km

1Diese E-Auto spezifischen Informationen werden ohne jegliche Gewähr und Haftung bereitgestellt und sind nicht Bestandteil der Fahrzeugbeschreibung und des Angebotes des inserierenden Autohändlers. Die Datenqualität ist maßgeblich davon abhängig, ob das Fahrzeug eindeutig einem Referenztypen zugeordnet werden kann.



\*Weitere Informationen zum offiziellen Kraftstoffverbrauch und den offiziellen spezifischen CO<sub>2</sub>-Emissionen neuer Personenkraftwagen können dem 'Leitfaden über den Kraftstoffverbrauch, die CO<sub>2</sub>-Emissionen und den Stromverbrauch neuer Personenkraftwagen' entnommen werden, der an allen Verkaufsstellen und bei 'Deutsche Automobil Treuhand GmbH' unter [www.dat.de](http://www.dat.de) unentgeltlich erhältlich ist.

## Auto Bierschneider British Cars - Drygalski-Allee

Angebotsnummer: 23468

Ausdruck vom: 28.04.2024

### Ausstattungen

#### Technik

Allrad	digitales Kombiinstrument	Sperrdifferential
Schaltwippen		

#### Sonstiges

Sportpaket	Panoramadach	Elektrische Parkbremse
Winterpaket	Alufelgen	Metallic
Dachreling		

#### Entertainment

Navigationssystem	Soundsystem	Meridian
Apple CarPlay	Android Auto	WLAN
DAB	Induktionsladen	Sprachsteuerung
Freisprecheinrichtung	Bluetooth	Radio
Touchscreen		

#### Komfort

Lederausstattung	Elektr. Heckklappe	Klimaautomatik-2-Zonen
Ambiente Beleuchtung	Elektr. Sitze	Sitzheizung
Lenkradheizung	Keyless Entry	Keyless Go
Tempomat	Park Distance Control vo.&hi.	Sportsitze
Beheizbare Frontscheibe	Elektr. Aussenspiegel	Multifunktionslenkrad
Lederlenkrad	Elektr. Fensterheber	Mittelarmlehne
Zentralverriegelung	Servolenkung	Funkfernbedienung

#### Sicht

LED-Hauptscheinwerfer	Rückfahrkamera	Beheizbare Außenspiegel
Privacyverglasung	Nebelscheinwerfer	LED-Tagfahrlicht
Scheinwerferregulierung	Autom. abblend. Innenspiegel	

#### Assistenzsysteme

Abstandsregeltempomat	Ausparkassistent	Spurwechselassistent
Totwinkelassistent	Spurhalteassistent	Verkehrszeichenerkennung
Notbremsassistent	Berganfahrassistent	Abstands-/Kollisionswarner
Regensensor	Lichtsensoren	

#### Sicherheit

Reifendruckkontrolle	ESP	ABS
Traktionskontrolle	Airbag	Beifahrerairbag
Seitenairbags	Kopfairbag	Knieairbag
ISOFIX Kindersitzbefestigung		

## Auto Bierschneider British Cars - Drygalski-Allee

Angebotsnummer: 23468

Ausdruck vom: 28.04.2024

### Qualitaet

Scheckheftgepflegt

Garantie

## Beschreibung

### **GARANTIE**

- LEDER

### **HIGHLIGHTS**

- Vordersitze beheiz- und kühlbar
- PANORAMADACH
- PIVI PRO - Navigationssystem-Remote-App
- LM-Felgen 20
- LEDERAUSSTATTUNG
- LED-Scheinwerfer mit LED-Signatur (JLR)
- RÜCKFAHRKAMERA
- BEHEIZBARE FRONTSCHIEBE
- SITZVERSTELLUNGELEKTRISCH
- SITZVERSTELLUNGELEKTRISCH MIT MEMORY
- TEMPOMAT-GeschwindigkeitsregelanlageGRA

### **ASSISTENZ-SYSTEME**

- ACC-ABSTANDSTEMPOMAT-ADAPTIVE CRUISE CONTROL
- ACC-ABSTANDSTEMPOMAT-ADAPTIVE CRUISE CONTROL und NOTBREMSASSISTENT
- Berganfahr-Assistent
- BLIND-SPOT- / TOTWINKELASSISTENT
- NOTBREMSASSISTENT
- SPURHALTE-ASSISTENT
- VERKEHRSZEICHENERKENNUNG
- Einparkhilfe PDC vorne und hinten
- SPURWECHSELASSISTENT- TOTWINKELASSISTENT- AUSEMPARKASSISTENT

### **INFOTAINMENT & MULTIMEDIA**

- Android Auto
- Apple Car Play
- DAB-Digitaler Radioempfang
- SOUNDSYSTEMMERIDIAN
- Amazon-Alexa
- Bluetooth
- Sprachsteuerung (JLR)
- 11,4-Zoll Touchscreen

### **SPORTPAKETE**

- BLACK PACK (JLR)

### **FAHRWERK**

- Bremssättel rot lackiert

### **KOMFORT**

- Armlehne(n) vorne
- 2-Zonen Klimaautomatik
- ELEKTRISCHE HECKKLAPPE
- SITZHEIZUNG FAHRERSITZ
- SITZHEIZUNG vorne
- Außenspiegel elektrisch anklappbar, verstellbar mit Beifahrerabsenkung und Umfeldbeleuchtung
- Fensterheber elektrisch
- Kabelloses Aufladen des Smartphones
- Lederlenkrad
- Lenkrad mit Multifunktion

## Auto Bierschneider British Cars - Drygalski-Allee

Angebotsnummer: 23468

Ausdruck vom: 28.04.2024

- Multifunktions-Lederlenkrad
- Multifunktions-Lederlenkrad BEHEIZBAR
- Außenspiegel automatisch abblendend
- Außenspiegel beheizbar
- Außenspiegel e. anklappbar mit Memoryfunktion
- Außenspiegel el. anklappbar
- Außenspiegel el. anklappbar, abblendend und mit Bordsteinautomatik
- Außenspiegel el. anklappbar und abblendend
- Außenspiegel el. anklappbar und mit Bordsteinautomatik
- Innenspiegel automatisch abblendend
- KEYLESS-ENTRY - Schlüssellose Zentralverriegelung
- All Surface Progress Control
- Elektrische Parkbremse EPB
- KEYLESS START - Schlüsselloses Startsystem
- 18-Wege-Sitzverstellung elektrisch

### **INNEN-AUSSTATTUNG**

- Pedale in Alu- bzw Edelstahl-Optik
- SPORTSITZE
- Dachhimmel in Premium Velours in Ebony (schwarz)
- Fensterheber elektrisch mit One-Touch-Funktion
- Fußmatten
- Haken für Einkaufstaschen
- Schaltwippen in mattiertem Chrom
- 12,3 Zoll TFT Instrumentendisplay

### **AUSSEN-AUSSTATTUNG**

- Dachreling schwarz
- Dunkel getönte Scheiben ab B-Säule
- Metallic-Lackierung
- LED-Heckleuchten

### **AUSSTATTUNGS-PAKETE**

- WINTERPAKET

### **DESIGN**

- Kühlergrill schwarz

### **LICHT & SICHT**

- Nebelscheinwerfer
- Lichtsensor / Regensensor
- Nebelschlussleuchten
- Ambientebeleuchtung
- Voll LED Scheinwerfer und LED Heckleuchten

### **TECHNIK**

- LADEKABEL MODE 2
- Reifendruckkontrolle
- Scheibenwaschdüsen beheizbar
- LADEKABEL MODE 3
- Torque Vectoring
- Torque Vectoring by Braking (TVBB)
- Heckfenster beheizbar
- Servolenkung

### **UMWELT**

- Abgasnorm Euro 6d-TEMP

### **GETRIEBE**

- 8-Gang-Automatikgetriebe

### **SICHERHEIT**

- Fahrerairbag
- FRONT-Airbags
- INTERAKTIONSAirbag vorne

## Auto Bierschneider British Cars - Drygalski-Allee

Angebotsnummer: 23468

Ausdruck vom: 28.04.2024

- 
- KNIE-Airbag
  - KOPF-Airbags
  - KOPF-Airbags hinten
  - SEITEN-Airbags hinten
  - SEITEN-Airbags vorn
  - Isofix
  - LED-SCHEINWERFER
  - ABS - ESP
  - Kindersicherung elektrisch
  - SECURE TRACKER (JLR)

### **Sonstiges**

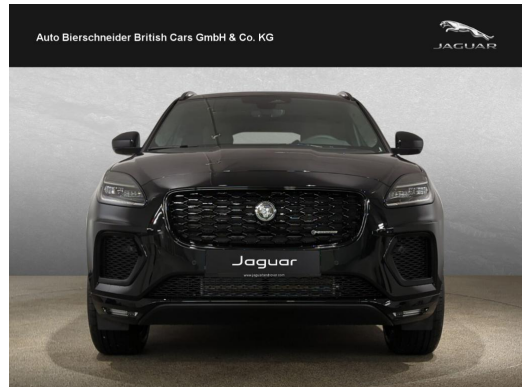
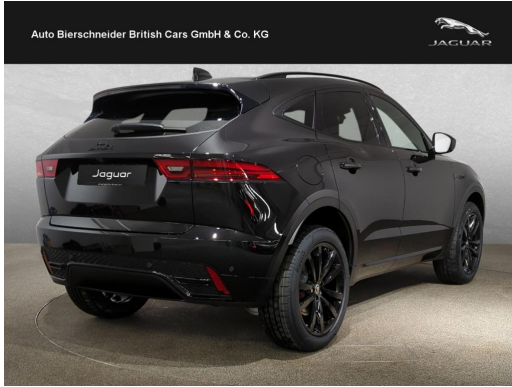
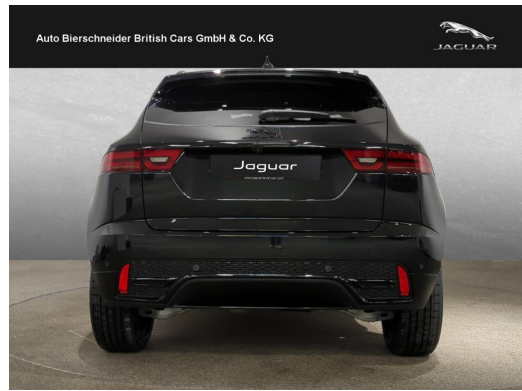
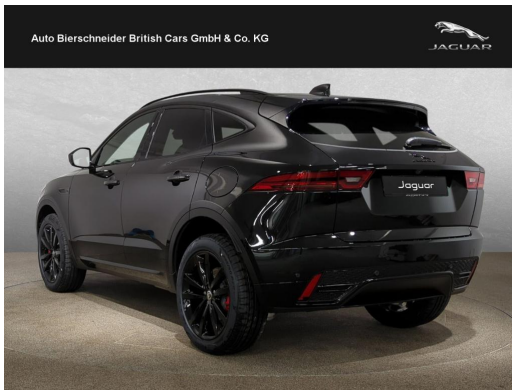
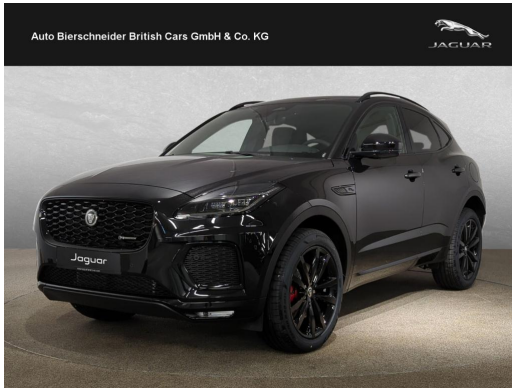
- Reifenreparatursystem
-



## Auto Bierschneider British Cars - Drygalski-Allee

Angebotsnummer: 23468

Ausdruck vom: 28.04.2024



## Auto Bierschneider British Cars - Drygalski-Allee

Angebotsnummer: 23468

Ausdruck vom: 28.04.2024

