

Auto Bierschneider Aalen GmbH - Aalen

Angebotsnummer: 3245

Ausdruck vom: 23.04.2024

Audi e-tron S Sportback Mon. Leasingrate 888 Euro o.



Preis:	86.444,- € (MwSt. ausweisbar)
Zustand:	Neufahrzeug
Karosserie:	Geländewagen/Pickup
Leistung:	370 kW (503 PS)
Kraftstoff:	Elektro
Getriebe:	Automatik
Kilometerstand:	10
Vorbesitzer:	--
Außenfarbe:	Schwarz
Polsterung:	Leder
Türen:	5
Erstzulassung:	--
Umweltplakette:	4 Euro6dtemp
Energieeffizienz:	A+++

[Fahrzeugangebot online ansehen](#)

Sehr geehrter Kunde,

vielen Dank für Ihr Interesse an unserem Fahrzeug. Dieses Angebot ist freibleibend und unverbindlich.

Irrtümer und Zwischenverkauf bleiben unserem Hause vorbehalten. Gerne nehmen wir Ihren Gebrauchten auch in Zahlung. Zu einer Testfahrt sind Sie nach kurzer Terminabsprache herzlich eingeladen.

Mit freundlichen Grüßen

Auto Bierschneider Aalen GmbH - Aalen

Fahrzeugstandort

Auto Bierschneider Aalen GmbH - Aalen

Obere Bahnstraße 78
73431 Aalen

07361-9450

07361-945351

Ansprechpartner

Ihr Verkaufsteam

07361-9450

07361-945351

bierschneider@ars-mia.de

Auto Bierschneider Aalen GmbH - Aalen

Angebotsnummer: 3245

Ausdruck vom: 23.04.2024

Finanzierungsbeispiel

Gesamtpreis :	86.444,- €
Anzahlung :	23.694,- €
Nettodarlehensbetrag:	71.083,- €
Laufzeit :	48 Monate
Monatliche Rate :	675,- €
Schlussrate :	56.692,- €
Effektiver Jahreszins :	6,99 %p.A.
Sollzinssatz :	6,78 %
Bruttodarlehensbetrag :	88.441,- €
Zinsen:	--
Bearbeitungsgebühr :	--
Ratenabsicherung :	--
Mtl. Ratenabsicherung :	--
Bank :	Volkswagen Leasing GmbH, Gifhorner Straße 57, 38112 Braunschweig

Verbrauch

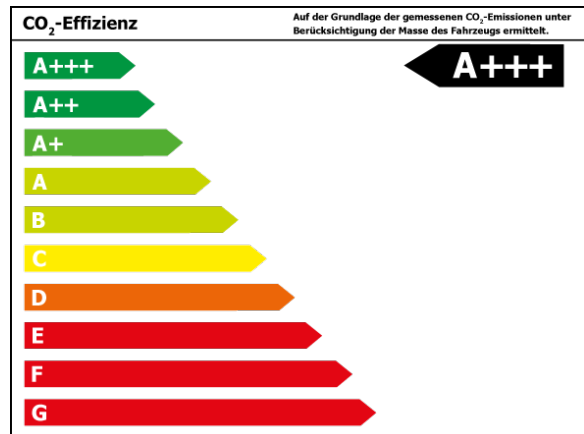
Verbrauch und Emissionen (NEFZ) *

Kombiniert* :	26,0 l/100 km
CO2-Emission* :	0 g/km
Stromverbrauch kombiniert*:	26,0 kWh/100 km

Verbrauch und Emissionen (WLTP) *

CO2-Emission* :	0 g/km
Stromverbrauch kombiniert* :	27,0 kWh/100 km
Elektrische Reichweite* :	357 km
Batteriekapazität* :	95 kWh

1Diese E-Auto spezifischen Informationen werden ohne jegliche Gewähr und Haftung bereitgestellt und sind nicht Bestandteil der Fahrzeugbeschreibung und des Angebotes des inserierenden Autohändlers. Die Datenqualität ist maßgeblich davon abhängig, ob das Fahrzeug eindeutig einem Referenztypen zugeordnet werden kann.



*Weitere Informationen zum offiziellen Kraftstoffverbrauch und den offiziellen spezifischen CO₂-Emissionen neuer Personenkraftwagen können dem 'Leitfaden über den Kraftstoffverbrauch, die CO₂-Emissionen und den Stromverbrauch neuer Personenkraftwagen' entnommen werden, der an allen Verkaufsstellen und bei 'Deutsche Automobil Treuhand GmbH' unter www.dat.de unentgeltlich erhältlich ist.

Auto Bierschneider Aalen GmbH - Aalen

Angebotsnummer: 3245

Ausdruck vom: 23.04.2024

Ausstattungen

Technik

Allrad	Luftfederung	digitales Kombiinstrument
Bordcomputer	Schaltwippen	

Sicht

HEAD-UP-Display	LED-Hauptscheinwerfer	Blendfreies Fernlicht
Rückfahrkamera	LED-Tagfahrlicht	Autom. abblend. Innenspiegel
LED-Rückleuchten		

Sonstiges

Panoramadach	Schiebedach	Alufelgen
Sportfahrwerk		

Entertainment

Navigationssystem	Soundsystem	Apple CarPlay
Android Auto	Musikstreaming	DAB
Telefonvorbereitung	Sprachsteuerung	Freisprecheinrichtung
Bluetooth	AUX-In	MP3
Radio	USB-Anschluss	Touchscreen

Komfort

Lederausstattung	Elektr. Heckklappe	Klimaautomatik-2-Zonen
Ambiente Beleuchtung	Elektr. Sitze	Sitzheizung
Tempomat	Park Distance Control vo.&hi.	Geschwindigkeitsbegrenzer
Sportsitze	Elektr. Aussenspiegel	Multifunktionslenkrad
Lederlenkrad	Elektr. Fensterheber	Mittelarmlehne
Zentralverriegelung	Servolenkung	Lordosenstütze

Assistenzsysteme

Spurhalteassistent	Verkehrszeichenerkennung	Notbremsassistent
Abstands-/Kollisionswarner		

Sicherheit

Reifendruckkontrolle	ESP	ABS
Traktionskontrolle	Airbag	Beifahrerairbag
Wegfahrsperre	Seitenairbags	Kopfairbag
Knieairbag	ISOFIX Kindersitzbefestigung	Notrufsystem
Isofix Beifahrersitz		

Qualitaet

Scheckheftgepflegt	Garantie	
--------------------	----------	--

Auto Bierschneider Aalen GmbH - Aalen

Angebotsnummer: 3245

Ausdruck vom: 23.04.2024

Beschreibung

HIGHLIGHTS

- Komfort Standklimatisierung
- PANORAMA-SCHIEBEDACH
- PANORAMA-GLASDACH
- NAVIGATIONSSYSTEMPLUS mit MMI touch response
- LEDERAUSSTATTUNGVALCONA mit S-Line-Prägung
- MATRIX LED-SCHEINWERFER
- HEAD-UP-DISPLAY
- LUFTFEDERUNG SPORT
- LM-Felgen 22
- RÜCKFAHRKAMERA
- SITZVERSTELLUNGELEKTRISCH MIT MEMORY
- Audi PHONE BOX
- TEMPOMAT-GeschwindigkeitsregelanlageGRA

ASSISTENZ-SYSTEME

- SPURHALTE-ASSISTENT
- VERKEHRSZEICHENERKENNUNG
- NOTRUFSYSTEM
- Einparkhilfe PDC vorne und hinten
- Audi pre sense front

INFOTAINMENT & MULTIMEDIA

- Audi Connect
- Audi VIRTUAL COCKPIT PLUS
- DAB-Digitaler Radioempfang
- SOUNDSYSTEM
- Audi Smartphone Interface
- Audi MUSIC INTERFACE
- Schnittstelle für externe Musikquelle

FAHRWERK

- Bremssättel schwarz lackiert

KOMFORT

- Mittelarmlehne vorn
- 2-Zonen Klimaautomatik
- ELEKTRISCHE HECKKLAPPE
- SITZHEIZUNG vorne
- Fensterheber elektrisch vorne + hinten
- Sportkontur-Lederlenkrad, 3-Speichen, unten abgeflacht mit Multifunktion und Schaltwippen
- Außenspiegel el. anklappbar und abblendend
- Innenspiegel automatisch abblendend
- Zentralverriegelung mit Fernbedienung
- Lendenwirbelstütze/n

INNEN-AUSSTATTUNG

- Gepäckraum-Abdeckung
- Einstiegleisten beleuchtet
- SPORTSITZE
- Bedientasten schwarz glänzend mit haptischem Feedback
- DACHHIMMEL IN SCHWARZ

AUSSEN-AUSSTATTUNG

- OPTIKPAKET SCHWARZ PLUS
- Abgedunkelte Scheiben ab B-Säule
- LED-Rückleuchten

AUSSTATTUNGSPAKETE

Auto Bierschneider Aalen GmbH - Aalen

Angebotsnummer: 3245

Ausdruck vom: 23.04.2024

- Ablagenpaket
- Gepäckraumpaket

LICHT & SICHT

- Ambientebeleuchtung

TECHNIK

- PROGRESSIVLENKUNG
- CCS-Ladedose
- Reifendruckkontrolle
- LADEKABEL MIT INDUSTRIESTECKERCEE 16A/400V
- LADEKABEL MODE 3
- Servolenkung
- elektr. Wegfahrsperr
- Geschwindigkeitsbegrenzungsanlage

WEITERE AUSSTATTUNGEN

- VORBEREITUNG FÜR ANHÄNGEVORRICHTUNG

SICHERHEIT

- FRONT-Airbags
- KOPF-Airbags
- SEITEN-Airbags vorn
- Isofix
- Airbag-Deaktivierungsschalter
- ABS - ESP
- Isofix Beifahrersitz
- Radschrauben mit Diebstahlsicherung
- Räder Audi Sport
- 5-Arm-Interferenz
- titangrau
- glanzgedreht
- 10
- 5Jx22
- Reifen 285/35 R22
- Zweiter Ladezugang

Auto Bierschneider Aalen GmbH - Aalen

Angebotsnummer: 3245

Ausdruck vom: 23.04.2024



Bierschneider

FINANZIERUNGSBEISPIEL¹ FÜR DIESES FAHRZEUG



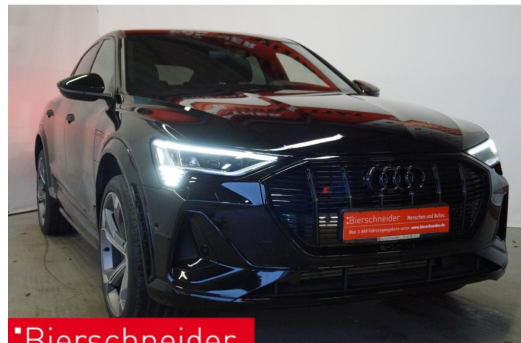
UPE	115.699,- €
Fahrzeugpreis	86.444,00 €
Anzahlung	23.694,00 €
Kreditschutzbrief ²	
Darlehenssumme	71.082,75 €
Sollzinssatz (gebunden) p.a.	6,78 %
Effektiver Jahreszins	6,99 %
Laufzeit	48 Monate
Schlussrate	56.692,00 €

MONATLICHE RATE 675,00 €¹

¹ Ein Angebot der Volkswagen Leasing GmbH, Götlicher Straße 57, 38112 Braunschweig. ² Kreditschutzbrief gem. Bedingungen der Credit Allgemeine Versicherungs-Gesellschaft Lebensversicherung, Fritzsche Str. 6, 70459 Stuttgart, VRB 16173/16172.



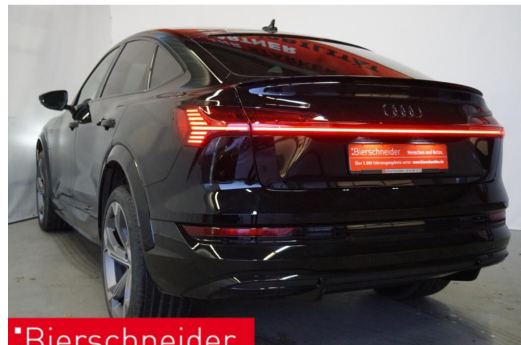
Bierschneider



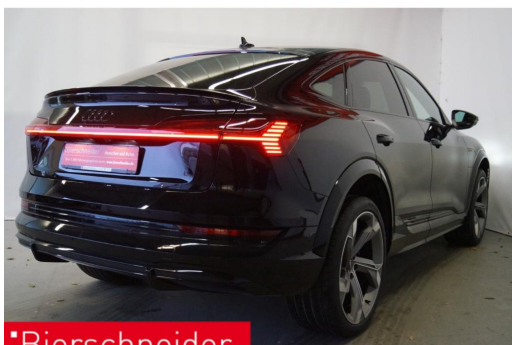
Bierschneider



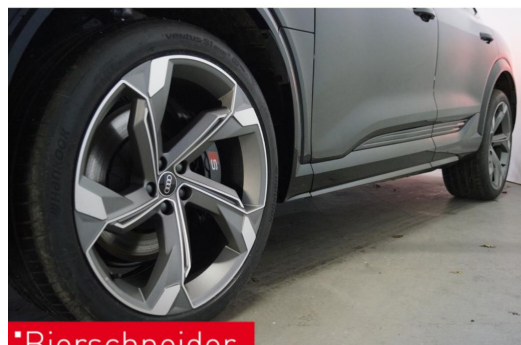
Bierschneider



Bierschneider



Bierschneider



Bierschneider

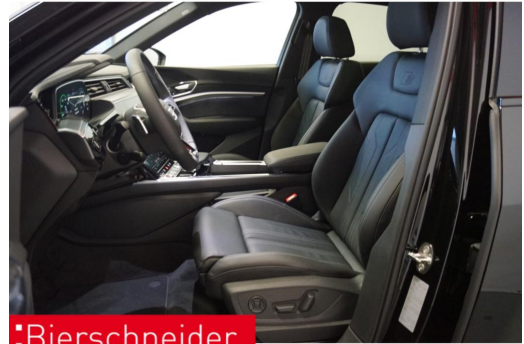
Auto Bierschneider Aalen GmbH - Aalen

Angebotsnummer: 3245

Ausdruck vom: 23.04.2024



Bierschneider



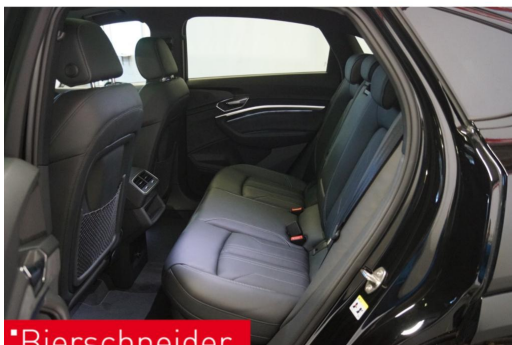
Bierschneider



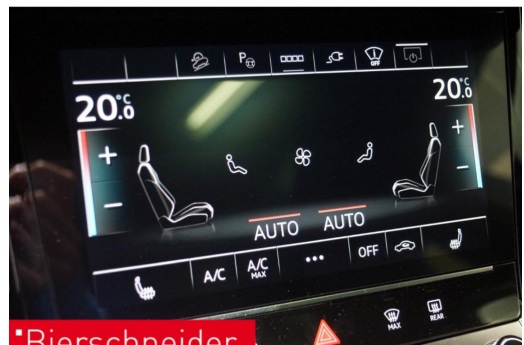
Bierschneider



Bierschneider



Bierschneider



Bierschneider



Bierschneider



Bierschneider

Auto Bierschneider Aalen GmbH - Aalen

Angebotsnummer: 3245

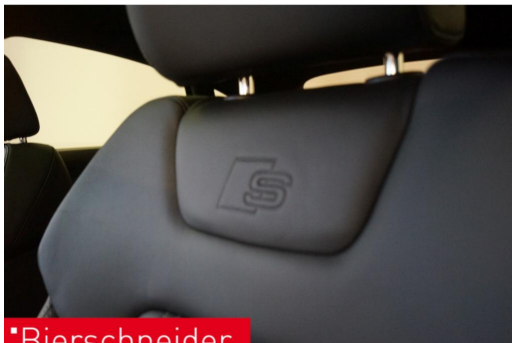
Ausdruck vom: 23.04.2024



Bierschneider



Bierschneider



Bierschneider



IMMER FÜR SIE VOR ORT
UNSERE STANDORTE



Informationen über den Energieverbrauch und die CO₂-Emissionen des neuen Pkw

Marke: Audi	Handelsbezeichnung: e-tron
Antriebsart: Elektromotor	
Kraftstoff: entfällt	andere Energieträger: Strom

Energieverbrauch (kombiniert):	27,0 kWh/100km
CO₂-Emissionen (kombiniert):	0,0 g/km ¹
Elektrische Reichweite	357 km

CO₂-Klasse Auf Grundlage der CO ₂ -Emissionen (kombiniert)	Weitere Angaben: Stromverbrauch kombiniert 27,0 kWh/100 km <ul style="list-style-type: none">▪ Innenstadt kWh/100 km▪ Stadtrand kWh/100 km▪ Landstraße kWh/100 km▪ Autobahn kWh/100 km
--	--

Energiekosten bei 15.000 km Jahresfahrleistung:	EUR/Jahr
(Strompreis: 41,6 ct/kWh, (Jahresdurchschnitt 2023))	
Mögliche CO₂-Kosten über die nächsten 10 Jahre (15.000 km/Jahr):²	
▪ bei einem angenommenen mittleren durchschnittlichen CO ₂ -Preis von 115 EUR/t:	EUR
▪ bei einem angenommenen niedrigen durchschnittlichen CO ₂ -Preis von 50 EUR/t:	EUR
▪ bei einem angenommenen hohen durchschnittlichen CO ₂ -Preis von 190 EUR/t:	EUR
Kraftfahrzeugsteuer:	befristet steuerbefreit³

Die Informationen erfolgen gemäß der Pkw-Energieverbrauchskennzeichnungsverordnung. Die angegebenen Werte wurden nach dem vorgeschriebenen Messverfahren WLTP (Worldwide harmonised Light-duty vehicles Test Procedures) ermittelt. Der Kraftstoffverbrauch und der CO₂-Ausstoß eines Pkw sind nicht nur von der effizienten Ausnutzung des Kraftstoffs durch den Pkw, sondern auch vom Fahrstil und anderen nichttechnischen Faktoren abhängig. CO₂ ist das für die Erderwärmung hauptsächlich verantwortliche Treibhausgas.

Ein Leitfaden über den Kraftstoffverbrauch und die CO₂-Emissionen aller in Deutschland angebotenen neuen Pkw-Modelle ist unentgeltlich einsehbar an jedem Verkaufsort in Deutschland, an dem neue Pkw ausgestellt oder angeboten werden. Der Leitfaden ist auch hier abrufbar: <https://www.dat.de/co2/>

¹Es werden nur die CO₂-Emissionen angegeben, die durch den Betrieb des Pkw entstehen. CO₂-Emissionen, die durch die Produktion und Bereitstellung des Pkw sowie des Kraftstoffes bzw. der Energieträger entstehen oder vermieden werden, werden bei der Ermittlung der CO₂-Emissionen gemäß WLTP nicht berücksichtigt.

²Aufgrund der CO₂-Bepreisung sind künftig Erhöhungen der Kraftstoffkosten möglich. Die künftige CO₂-Preisentwicklung ist unsicher, daher werden die möglichen CO₂-Kosten anhand von drei angenommenen CO₂-Preisen für den Zeitraum 2025 bis 2034 berechnet. Die tatsächlichen CO₂-Preise können sowohl höher als auch niedriger als in den hier zugrundeliegenden Modellrechnungen ausfallen. Die CO₂-Kosten sind beim Tanken mit den Kraftstoffkosten zu bezahlen. Weitere Informationen unter www.alternativ-mobil.info.

³Die Steuerbefreiung wird bei erstmaliger Zulassung des Elektrofahrzeugs in der Zeit vom 18.05.2011 bis 31.12.2025 für zehn Jahre ab dem Tag der erstmaligen Zulassung gewährt, längstens jedoch bis zum 31.12.2030.