

Autohaus Euler Pirmasens

Angebotsnummer: 162369

Ausdruck vom: 28.04.2024

BMW X3 xDrive30e A M-Sport 20" HUD AD Navi ACC eSitze Akustikglas DAB HiFi Komfzg Sonnenschutz



| | |
|------------------------|---|
| Preis: | 37.849,- € (MwSt. ausweisbar) |
| Zustand: | Gebrauchtfahrzeug |
| Karosserie: | Geländewagen/Pickup |
| Leistung: | 215 kW (292 PS) |
| Kraftstoff: | PlugIn Hybrid-Benzin |
| Getriebe: | Automatik |
| Kilometerstand: | 46662 |
| Vorbesitzer: | 1 |
| Außenfarbe: | Blau |
| Polsterung: | Teilleder |
| Türen: | 5 |
| Erstzulassung: | 05 . 2020 |
| Umweltplakette: | 4 Euro6d |

EULER GROUP



[Fahrzeugangebot online ansehen](#)

Sehr geehrter Kunde,

vielen Dank für Ihr Interesse an unserem Fahrzeug. Dieses Angebot ist freibleibend und unverbindlich.

Irrtümer und Zwischenverkauf bleiben unserem Hause vorbehalten. Gerne nehmen wir Ihren Gebrauchten auch in Zahlung. Zu einer Testfahrt sind Sie nach kurzer Terminabsprache herzlich eingeladen.

Mit freundlichen Grüßen


Autohaus Euler Pirmasens


Fahrzeugstandort

Autohaus Euler Pirmasens GmbH

Zweibrücker Str. 173


66954 Pirmasens


 06331 - 8704 - 0

 06331 - 8704 - 39

Ansprechpartner

Ihr Verkaufsteam

 06331 - 8704 0

 06331 - 8704 39

 pirmasens@euler.lead.carzilla.de



Autohaus Euler Pirmasens

Angebotsnummer: 162369

Ausdruck vom: 28.04.2024

Finanzierungsbeispiel

Fragen Sie nach unseren Finanzierungsangeboten.
Gerne nehmen wir Ihren Gebrauchten in Zahlung !

Bitte beachten Sie, dass bei allen Angaben zum
Fahrzeug Irrtümer und Änderungen vorbehalten
sind!

Verbrauch

Verbrauch und Emissionen (NEFZ) *

Kombiniert* : 2,4 l/100 km

CO2-Emission* : 54,0 g/km

Verbrauch und Emissionen (WLTP) *

CO2-Emission* : 0 g/km

1Diese E-Auto spezifischen Informationen werden ohne jegliche Gewähr und Haftung bereitgestellt und sind nicht Bestandteil der Fahrzeugbeschreibung und des Angebotes des inserierenden Autohändlers. Die Datenqualität ist maßgeblich davon abhängig, ob das Fahrzeug eindeutig einem Referenztypen zugeordnet werden kann.

*Weitere Informationen zum offiziellen Kraftstoffverbrauch und den offiziellen spezifischen CO2-Emissionen neuer Personenkraftwagen können dem 'Leitfaden über den Kraftstoffverbrauch, die CO2-Emissionen und den Stromverbrauch neuer Personenkraftwagen' entnommen werden, der an allen Verkaufsstellen und bei 'Deutsche Automobil Treuhand GmbH' unter www.dat.de unentgeltlich erhältlich ist.

Autohaus Euler Pirmasens

Angebotsnummer: 162369

Ausdruck vom: 28.04.2024

Ausstattungen

Sicht

| | | |
|-----------------------|------------------------------|-------------------------|
| LED-Hauptscheinwerfer | Rückfahrkamera | HEAD-UP-Display |
| Adaptives Kurvenlicht | Scheinwerferregulierung | Beheizbare Außenspiegel |
| Privacyverglasung | Nebelscheinwerfer | LED-Tagfahrlicht |
| Colorverglasung | Autom. abblend. Innenspiegel | LED-Rückleuchten |

Entertainment

| | | |
|-------------------|-----------------------|---------------------|
| Navigationssystem | DAB | Soundsystem |
| WLAN | Musikstreaming | Telefonvorbereitung |
| Sprachsteuerung | Freisprecheinrichtung | Bluetooth |
| AUX-In | MP3 | Radio |
| USB-Anschluss | Harman Kardon | Touchscreen |

Komfort

| | | |
|---------------------------|-------------------------------|------------------------|
| Lederausstattung | Park Distance Control vo.&hi. | Sitzheizung |
| Klimaautomatik-3-Zonen | Elektr. Heckklappe | Tempomat |
| Keyless Entry | Keyless Go | Sportsitze |
| Memory Sitze | Ambiente Beleuchtung | Elektr. Sitze |
| Geschwindigkeitsbegrenzer | Elektr. Aussenspiegel | Teilbare Rücksitzlehne |
| Multifunktionslenkrad | Lederlenkrad | Elektr. Fensterheber |
| Mittelarmlehne | Zentralverriegelung | Servolenkung |
| Innenraumfilter | Einstellbare Lenksäule | Lordosenstütze |

Assistenzsysteme

| | | |
|--------------------------|----------------------------|---------------------|
| Spurwechselassistent | Spurhalteassistent | Parklenkassistent |
| Abstandsregeltempomat | Ausparkassistent | Fernlichtassistent |
| Verkehrszeichenerkennung | Notbremsassistent | Berganfahrassistent |
| Bergabfahrassistent | Abstands-/Kollisionswarner | Regensensor |
| Lichtsensoren | | |

Sonstiges

| | | |
|------------------|------------------|------------------------|
| Sportpaket | Fahrerprofilwahl | Elektrische Parkbremse |
| Alufelgen | Metallic | Katalysator |
| Sportausstattung | Dachreling | Gepäckraumabtrennung |

Technik

| | | |
|---------------------------|---------------------------|----------------------|
| Adaptives Dämpfungssystem | digitales Kombiinstrument | Bordcomputer |
| Allrad | Partikelfilter | Start-Stop-Automatik |
| Schaltwippen | | |

Sicherheit

Autohaus Euler Pirmasens

Angebotsnummer: 162369

Ausdruck vom: 28.04.2024

| | | |
|--------------------|----------------------|------------------------------|
| Alarmanlage | Reifendruckkontrolle | ESP |
| ABS | Airbag | Antriebsschlupfregelung |
| Beifahrerairbag | Wegfahrsperr | Seitenairbags |
| Traktionskontrolle | Kopfairbag | ISOFIX Kindersitzbefestigung |
| Notrufsystem | Notrad | |
| Qualitaet | | |
| Scheckheftgepflegt | Garantie | HU/AU neu |

Beschreibung

Isofix-Aufnahmen für Kindersitz an Rücksitz, Multifunktion für Lenkrad, Reifendruck-Kontrollsystem, Sportsitze vorn, Park-Distance-Control (PDC) vorn und hinten, Audiosystem: Radio (BMW), Klimaautomatik 3-Zonen mit autom. Umluft-Control, Sitzbezug / Polsterung: Stoff/Leder-Kombination Vernasca, Schadstoffarm nach Abgasnorm Euro 6d-TEMP, Dachreling Hochglanz Shadow-Line, Alarmanlage, Sonnenschutzverglasung(hinten abgedunkelt), Geschwindigkeits-Regelanlage, Aktiv mit Stop&Go-Funktion, Komfortzugang (Öffnungs- und Schließsystem), Fahrwerksdämpfung elektronisch geregelt (EDC / VDC), LM-Felgen vorn/hinten: 8x20 / 9,5x20 (Doppelspeiche 699 M, Orbit-Grau), Tagfahrlicht LED, Seitenairbag vorn, Start-Stop-Knopf, Außenspiegel elektr. verstell- und heizbar, Fensterheber elektrisch, Kopf-Airbag-System hinten, Kopf-Airbag-System vorn, Wegfahrsperr, Licht- und Regensensor, Service-System: Intelligenter Notruf inkl. TeleServices, ARMAUFLAGE VORN, Elektromotor 80 kW (Hybridantrieb), BMW LIVE COCKPIT PLUS, Metallic-Lackierung, adaptives Kurvenlicht, BMW Live Cockpit Professional, Abgasanlage 2-Rohr (links/rechts) mit Chromblenden, Ablage-Paket, Active Guard (Bremsassistent), Aerodynamik-Paket M-Technic, aktiver Spurhalteassistent, Akustischer Fußgängerschutz, Ambiente-Beleuchtung, Antriebsart: xDrive (Allrad), Auffahrwarnsystem mit Bremsfunktion, Außen-/Innenspiegel mit Abblendautomatik, Außenspiegel elektr. anklappbar mit Abblendautomatik, Außenspiegel rechts mit Bordsteinautomatik, Ausstattungs-Paket: Connected Plus, Ausweich-Assistent, Beifahrerairbag abschaltbar, BMW Live Cockpit ConnectedDrive, Bremsassistent, Business-Paket Professional, Check-Control-System, Connected Professional, DAB-Tuner (Radioempfang digital), Driving Assistant, Driving Assistant Plus, Durchladeeinrichtung, Dynamische Bremsleuchte, Dynamische Stabilitäts-Control (DSC), Dynamische Traktions Control (DTC), Einstiegsleisten mit Schriftzug M-Technic, elektr. Fahrersitz/Memory, Fahrerlebnisschalter, Falschfahrwarnung, Fernlichtassistent, Freisprecheinrichtung mit USB-Schnittstelle, Gepäckraum-Trennnetz, Geschwindigkeits-Begrenzeranlage (Speed Limit Device), Geschwindigkeits-Regelanlage mit Bremsfunktion, Getränkehalter vorn und hinten, Heckaufprall-Vermeidung (Prävention Heckkollision), Heckklappenbetätigung automatisch, Hybrid 215 kW (Motor 2,0 Ltr. - 135 kW), Innenspiegel mit Abblendautomatik, Innovations-Paket, Kreuzungs-Assistent, Lederlenkrad - M-Technic, LED-Hauptscheinwerfer, Lendenwirbelstütze vorn, M Sport, M Sportbremsen (Bremssättel lackiert), Mittelarmlehne hinten, Nebelscheinwerfer LED, Park-Assistent, Parkassistent-Paket, Parkbremse elektrisch, Performance Control, Personalisierungssystem, Querverkehrs-Assistent, Reifensystem Run-Flat mit Notlaufeigenschaften, Rücksitzlehne geteilt/klappbar (40:20:40), Scheibenwaschdüsenheizbar, Seitenairbag vorn und hinten, Service-System: ConnectedDrive Services, Sicherheitssystem Active Protection, Sitzheizung vorn



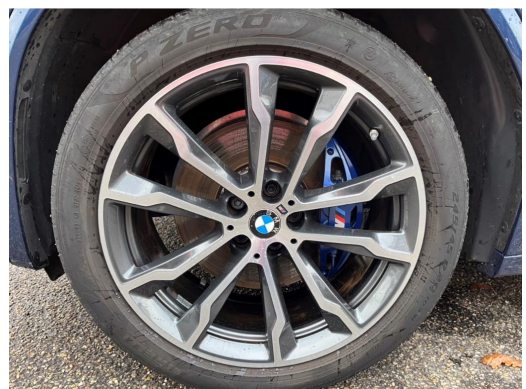
Autohaus Euler Pirmasens

Angebotsnummer: 162369

Ausdruck vom: 28.04.2024



EULER GROUP    



Autohaus Euler Pirmasens

Angebotsnummer: 162369

Ausdruck vom: 28.04.2024



Autohaus Euler Pirmasens

Angebotsnummer: 162369

Ausdruck vom: 28.04.2024

