

BMW X3 M40 i xDrive Sportpaket HUD EI. Panodach Panorama



EULER GROUP



Preis:

87.199,- €

MwSt. ausweisbar

Rate :

Zustand:

Vorführfahrzeug

Karosserie:

Geländewagen/
Pickup

Leistung:

265 kW (360 PS)

Kraftstoff:

Benzin

Getriebe:

Automatik

Kilometerstand:

4568

Vorbesitzer:

1

Außenfarbe:

Grau

Polsterung:

Leder

Türen:

5

Erstzulassung:

12 . 2023

Sehr geehrter Kunde,

vielen Dank für Ihr Interesse an unserem Fahrzeug. Dieses Angebot ist freibleibend und unverbindlich. Irrtümer und Zwischenverkauf bleiben unserem Hause vorbehalten. Gerne nehmen wir Ihren Gebrauchten auch in Zahlung. Zu einer Testfahrt sind Sie nach kurzer Terminabsprache herzlich eingeladen.

Mit freundlichen Grüßen

Autohaus Euler GmbH Frankfurt-Eckenheim

Ihr Ansprechpartner

Ihr Neuwagen Verkaufsteam

T: 069 - 54820 0

F: 069 - 54820 60

M: eckenheim@euler.lead.carzilla.de

Fahrzeugstandort

Autohaus Euler GmbH Frankfurt-Eckenheim

Karl-von-Drais-Str. 6-9

60435 Frankfurt-Eckenheim

T: 069 - 54820 0

F: 069 - 54820 60

Ausstattungs-Highlights

- ✔ Navigationssystem
- ✔ Park Distance Control vo.&hi.
- ✔ Spurwechselassistent
- ✔ HEAD-UP-Display
- ✔ Lederausstattung
- ✔ Sitzheizung
- ✔ Parklenkassistent
- ✔ Induktionsladen
- ✔ Rückfahrkamera
- ✔ Klimaautomatik-3-Zonen
- ✔ Abstandsregeltempomat
- ✔ Schiebedach

Ausstattungen

✓ Entertainment

Navigationssystem	Induktionsladen	DAB
Soundsystem	WLAN	Musikstreaming
Telefonvorbereitung	Sprachsteuerung	Freisprecheinrichtung
Bluetooth	AUX-In	MP3
CD	Radio	USB-Anschluss
Harman Kardon	Touchscreen	

✓ Komfort

Lederausstattung	Park Distance Control vo.&hi.	Sitzheizung
Klimaautomatik-3-Zonen	Elektr. Heckklappe	Tempomat
Keyless Entry	Keyless Go	Sportsitze
Memory Sitze	Ambiente Beleuchtung	Elektr. Sitze
Elektr. Aussenspiegel	Teilbare Rücksitzlehne	Multifunktionslenkrad
Lederlenkrad	Elektr. Fensterheber	Mittelarmlehne
Zentralverriegelung	Servolenkung	Innenraumfilter
Einstellbare Lenksäule	Lordosenstütze	

✓ Sicht

Rückfahrkamera	HEAD-UP-Display	Laserlicht
Blendfreies Fernlicht	Adaptives Kurvenlicht	Scheinwerferregulierung
Beheizbare Außenspiegel	Privacyverglasung	Nebelscheinwerfer
LED-Tagfahrlicht	Colorverglasung	Autom. abblend. Innenspiegel
LED-Rückleuchten		

✓ Assistenzsysteme

Spurwechselassistent	Parklenkassistent	Abstandsregeltempomat
Ausparkassistent	Fernlichtassistent	Verkehrszeichenerkennung
Notbremsassistent	Berganfahrassistent	Abstands-/Kollisionswarner
Regensensor	Lichtsensor	

✓ Sonstiges

Schiebedach	Sportfahrwerk	Sportpaket
Elektr. Panoramadach	Fahrerprofilwahl	Elektrische Parkbremse
Alufelgen	Metallic	Sportausstattung
Dachreling	Gepäckraumabtrennung	

✓ Technik

Sportabgasanlage	Sperrdifferential	digitales Kombiinstrument
------------------	-------------------	---------------------------

Autohaus Euler GmbH Frankfurt-Eckenheim

Angebotsnummer: 024207
Ausdruck vom: 28.04.2024

Bordcomputer Schaltwippen	Allrad	Start-Stop-Automatik
✓ Sicherheit		
Alarmanlage	Reifendruckkontrolle	ESP
ABS	Airbag	Antriebsschlupfregelung
Beifahrerairbag	Wegfahrsperr	Seitenairbags
Traktionskontrolle	Kopfairbag	ISOFIX Kindersitzbefestigung
Notrufsystem		
✓ Qualitaet		
Scheckheftgepflegt	Garantie	Nichtraucherfahrzeug

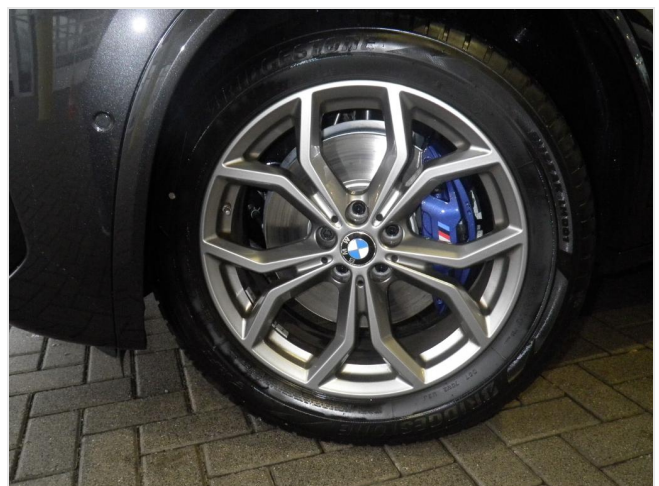
Beschreibung

BORDCOMPUTER, Antriebsart: Allradantrieb, Rückfahrkamera, Isofix-Aufnahmen für Kindersitz an Rücksitz, Heckleuchten LED, Alarmanlage, Multifunktion für Lenkrad, Lenksäule (Lenkrad) mechan. verstellbar, Reifendruck-Kontrollsystem, Park-Distance-Control (PDC) vorn und hinten, Audiosystem: Radio (BMW), Klimaautomatik 3-Zonen mit autom. Umluft-Control, Sportdifferential, WLAN-Hotspot, Dachreling Hochglanz Shadow-Line, Schadstoffarm nach Abgasnorm Euro 6d, Außenspiegel elektr. anklappbar, alle Spiegel mit Abblendautomatik, Panoramadach (Glas), Sonnenschutzverglasung (hinten abgedunkelt), Lendenwirbelstütze Sitz vorn links und rechts, Geschwindigkeits-Regelanlage, Aktiv mit Stop&Go-Funktion, Scheinwerfer Laserlicht, Komfortzugang, Sitzbezug / Polsterung: Leder Vernasca mit Kontraststeppung M, Airbag Fahrer-/Beifahrerseite, Anti-Blockier-System (ABS), Tagfahrlicht LED, Seitenairbag vorn, Start-Stop-Knopf, Außenspiegel elektr. verstell- und heizbar, Fensterheber elektrisch, Kopf-Airbag-System hinten, Kopf-Airbag-System vorn, Wegfahrsperr, Licht- und Regensensor, Service-System: Intelligenter Notruf inkl. TeleServices, ARMAUFLAGE VORN, CD-Laufwerk, BMW LIVE COCKPIT PLUS, Metallic-Lackierung, BMW Live Cockpit Professional, Abgasanlage 2-Rohr mit Chromblenden, Ablage-Paket, Active Guard, Aerodynamik-Paket M-Technic, Ambiente-Beleuchtung, Antriebsart: xDrive (Allrad), Audio-Navigationssystem Business, Auffahrwarnsystem mit Bremsfunktion, Außen-/Innenspiegel mit Abblendautomatik, Außenspiegel rechts mit Bordsteinautomatik, Ausstattungs-Paket: ConnectedDrive Services, Beifahrerairbag abschaltbar, Bremsassistent, Check-Control-System, Connected Professional, Connected Teaser, DAB-Tuner, Driving Assistant, Durchladeeinrichtung, Dynamische Bremsleuchte, Dynamische Stabilitäts-Control, Dynamische Tractions Control (DTC), Einstiegsleisten mit Schriftzug M-Technic, elektr. Fahrersitz/Memory, Fahrerlebnisschalter, Fernlichtassistent, Freisprecheinrichtung mit USB-Schnittstelle, Gepäckraum-Trennnetz, Geschwindigkeits-Regelanlage mit Bremsfunktion, Getränkehalter vorn und hinten, Heckaufprall-Vermeidung), Heckklappenbetätigung



automatisch, Induktionsladeschale für Smartphone, Innenspiegel mit Abblendautomatik, Innovations-Paket, Kraftstofftank vergrößert, Lederlenkrad - M-Technic, LED-Hauptscheinwerfer, LM-Felgen, M Sportbremsen (Bremsättel lackiert), Mild-Hybrid 265 kW (Motor 3,0 Ltr. - 265 kW), Mittelarmlehne hinten, Nebelscheinwerfer LED, Park-Assistent, Parkassistent-Paket, Parkbremse elektrisch, Performance Control, Personalisierungssystem, Querverkehrs-Assistent, Rücksitzlehne geteilt/klappbar, Scheibenwaschdüsen heizbar, Seitenairbag vorn und hinten, Service-System: Real Time Traffic Information (RTTI), Sicherheitssystem Active Protection, Sitzheizung vorn, Sound-System Harman-Kardon, Speed-Limit-Anzeige, Sport-Auspuffanlage M, Sport-Automatic - Steptronic (8-Stufen), Sport-Fahrwerk (M-Technic)

Weitere Fahrzeugbilder







Informationen über den Energieverbrauch und die CO₂-Emissionen des neuen Pkw

Marke: BMW

Handelsbezeichnung: X3 M40

Antriebsart: Verbrennungsmotor

Kraftstoff: Benzin

andere Energieträger: entfällt

Energieverbrauch (kombiniert):

9,5 l/100km

CO₂-Emissionen (kombiniert):

216,0 g/km¹

CO₂-Klasse

Auf Grundlage der CO₂-Emissionen (kombiniert)



Weitere Angaben:

Kraftstoffverbrauch

kombiniert	9,5	l/100 km
▪ Innenstadt	12,8	l/100 km
▪ Stadtrand	9,2	l/100 km
▪ Landstraße	8,3	l/100 km
▪ Autobahn	9,5	l/100 km

Energiekosten bei 15.000 km Jahresfahrleistung:

2.736,00 EUR/Jahr

(Kraftstoffpreis: 1,920 EUR/l (Jahresdurchschnitt 2023))

Mögliche CO₂-Kosten über die nächsten 10 Jahre (15.000 km/Jahr):²

- bei einem angenommenen mittleren durchschnittlichen CO₂-Preis von 115 EUR/t: **3.726,00 EUR**
- bei einem angenommenen niedrigen durchschnittlichen CO₂-Preis von 50 EUR/t: 1.620,00 EUR
- bei einem angenommenen hohen durchschnittlichen CO₂-Preis von 190 EUR/t: 6.156,00 EUR

Kraftfahrzeugsteuer:

404,00 EUR/Jahr

Die Informationen erfolgen gemäß der Pkw-Energieverbrauchskennzeichnungsverordnung. Die angegebenen Werte wurden nach dem vorgeschriebenen Messverfahren WLTP (Worldwide harmonised Light-duty vehicles Test Procedures) ermittelt. Der Kraftstoffverbrauch und der CO₂-Ausstoß eines Pkw sind nicht nur von der effizienten Ausnutzung des Kraftstoffs durch den Pkw, sondern auch vom Fahrstil und anderen nichttechnischen Faktoren abhängig. CO₂ ist das für die Erderwärmung hauptsächlich verantwortliche Treibhausgas.

Ein Leitfaden über den Kraftstoffverbrauch und die CO₂-Emissionen aller in Deutschland angebotenen neuen Pkw-Modelle ist unentgeltlich einsehbar an jedem Verkaufsort in Deutschland, an dem neue Pkw ausgestellt oder angeboten werden. Der Leitfaden ist auch hier abrufbar: <https://www.dat.de/co2/>

¹Es werden nur die CO₂-Emissionen angegeben, die durch den Betrieb des Pkw entstehen. CO₂-Emissionen, die durch die Produktion und Bereitstellung des Pkw sowie des Kraftstoffes bzw. der Energieträger entstehen oder vermieden werden, werden bei der Ermittlung der CO₂-Emissionen gemäß WLTP nicht berücksichtigt.

²Aufgrund der CO₂-Bepreisung sind künftig Erhöhungen der Kraftstoffkosten möglich. Die künftige CO₂-Preisentwicklung ist unsicher, daher werden die möglichen CO₂-Kosten anhand von drei angenommenen CO₂-Preisen für den Zeitraum 2025 bis 2034 berechnet. Die tatsächlichen CO₂-Preise können sowohl höher als auch niedriger als in den hier zugrundeliegenden Modellrechnungen ausfallen. Die CO₂-Kosten sind beim Tanken mit den Kraftstoffkosten zu bezahlen. Weitere Informationen unter www.alternativ-mobil.info.