

Fahrzeug-Exposé


Autovertrieb GECA GmbH, Gelsenkirchen

Kennnummer : CE162837-GE

Ausdruck vom: 25.04.2024

Kia Ceed_sw 1.5T DCT7 VISION NAVI SHZ LHZ KAMERA PTC hi.



Preis:	26.888,- € (MwSt. ausweisbar)
Zustand:	Vorführfahrzeug
Karosserie:	Kombi
Leistung:	118 kW (160 PS)
Kraftstoff:	Benzin
Getriebe:	Automatik
Kilometerstand:	8700
Vorbesitzer:	1
Außenfarbe:	Grau
Polsterung:	Stoff
Türen:	5
Erstzulassung:	06 . 2023
Umweltplakette:	 Euro6d
Energieeffizienz:	B



Sehr geehrter Kunde,

vielen Dank für Ihr Interesse an unserem Fahrzeug. Dieses Angebot ist freibleibend und unverbindlich. Irrtümer und Zwischenverkauf bleiben unserem Hause vorbehalten. Gerne nehmen wir Ihren Gebrauchten auch in Zahlung. Zu einer Testfahrt sind Sie nach kurzer Terminabsprache herzlich eingeladen.

Mit freundlichen Grüßen

Autovertrieb GECA GmbH, Gelsenkirchen


Händler

Autovertrieb GECA GmbH, Gelsenkirchen


Ulrichstr. 9
45891 Gelsenkirchen

Ansprechpartner

Ihr Verkaufsteam

 0209/976210

 --

 info@geca.de

Fahrzeug-Exposé

Autovertrieb GECA GmbH, Gelsenkirchen

Kennnummer : CE162837-GE

Ausdruck vom: 25.04.2024

Ausstattungsmerkmale

- Navigationssystem
- Android Auto
- Kommunikationspaket
- Sitzheizung
- Fernlichtassistent
- Rückfahrkamera
- Telefonvorbereitung
- Elektrische Parkbremse
- Regensensor
- Alufelgen
- Lichtsensor
- Multifunktionslenkrad
- MP3
- Blendfreies Fernlicht
- Mehrzonenklimaautomatik
- Musikstreaming
- Lenkradheizung
- Verkehrszeichenerkennung
- Notbremsassistent
- Park Distance Control
- Müdigkeitserkennung
- Gepäckraumabdeckung
- Freisprecheinrichtung
- Elektr. Aussenspiegel
- Lederlenkrad
- Metallic
- Apple CarPlay
- Fahrerprofilauswahl
- DAB
- Spurhalteassistent
- Alarmanlage
- Tempomat
- Berganfahrassistent
- Abstands-/Kollisionswarner
- Sprachsteuerung
- Bluetooth
- Teilbare Rücksitzlehne
- AUX-In
- ...

Beschreibung

Serienausstattungen

- Abbiegelicht
- Antriebs-Schlupfregelung (TCS)
- Audio-Navigationssystem KIA (10,25Zoll)
- Außenspiegel Wagenfarbe
- Außenspiegel elektr. verstellbar, beide
- BORDCOMPUTER
- Chromeinfassung Seitenfenster
- DAB-Tuner (Radioempfang digital)
- Dachantenne im Haifischflossen-Design
- Einparkhilfe hinten
- Einschaltautomatik für Fahrlicht
- Elektron. Stabilitäts-Programm (ESP / ESC)
- Fahrassistenz-System: Berganfahr-Assistent
- Fahrassistenz-System: Fahrprofilauswahl (Drive Mode)
- Fahrassistenz-System: Fernlichtassistent
- Fahrassistenz-System: Frontkollisionswarnung mit Fußgänger- und Fahrraderkennung (Forward Collision-Avoidance Assist)
- Fahrassistenz-System: Müdigkeitserkennungssensor (Driver Attention Warning, DAW)
- Fahrassistenz-System: Spurfolgeassistent (Lane Following Assist, LFA)
- Fahrassistenz-System: Verkehrszeichenerkennung
- Fahrassistenz-System: aktiver Spurhalteassistent (LKAS, Lane Keep Assist System)
- Fensterheber elektr. mit Einklemmschutz vorn
- Fensterheber elektrisch vorn + hinten
- Freisprecheinrichtung Bluetooth
- Geschwindigkeits-Regelanlage (Tempomat)
- Getriebe 7-Gang - Doppelkupplungsgetriebe DCT
- Getränkehalter
- Heckleuchten LED
- Heckscheibe heizbar
- ISOFIX-Aufnahmen für Kindersitz
- Kopf-Airbag-System

Fahrzeug-Exposé

Autovertrieb GECA GmbH, Gelsenkirchen

Kennnummer : CE162837-GE

Ausdruck vom: 25.04.2024

- LM-Felgen
- Laderaumboden variabel
- Lenkrad (Leder)
- Lenkrad heizbar
- Mittelarmlehne hinten
- Mittelarmlehne vorn
- Multifunktion für Lenkrad
- Navi-Paket
- Nebelscheinwerfer
- Reifen-Reparaturset
- Reifendruck-Kontrollsystem
- Rückfahrkamera
- Seitenairbag
- Servolenkung elektronisch gesteuert
- Sitz vorn links höhenverstellbar
- Sitzheizung vorn
- Smartphone Schnittstelle (Apple CarPlay & Android Auto)
- Steckdose (12V-Anschluß) in Mittelkonsole
- Stoßfänger Wagenfarbe
- Tagfahrlicht LED
- Touchscreen-Farbdisplay (7,0 Zoll)
- Türgriffe außen Wagenfarbe
- Türgriffe innen Chrom-Optik
- USB-Anschluss + AUX-IN-Anschluss
- USB-Schnellladeanschluß Mittelkonsole
- Warnanlage für Sicherheitsgurte hinten
- Warnanlage für Sicherheitsgurte, Fahrer-/Beifahrerseite
- Wegfahrsperr
- Wärmeschutzverglasung
- Zentralverriegelung mit Fernbedienung

Sonderausstattungen

- Innenspiegel mit Abblendautomatik
 - Klimaautomatik 2-Zonen
 - Komfort-Paket
 - Metallic-Lackierung
 - Scheibenwischer mit Regensensor
 - Sensor Scheibenbeschlagerkennung
-

Fahrzeug-Exposé

Autovertrieb GECA GmbH, Gelsenkirchen

Kennnummer : CE162837-GE

Ausdruck vom: 25.04.2024

Finanzierung

Fragen Sie nach unseren Finanzierungsangeboten.
Gerne nehmen wir Ihren Gebrauchten in Zahlung !

Bitte beachten Sie, dass bei allen Angaben zum Fahrzeug Irrtümer und Änderungen vorbehalten sind!

Verbrauch

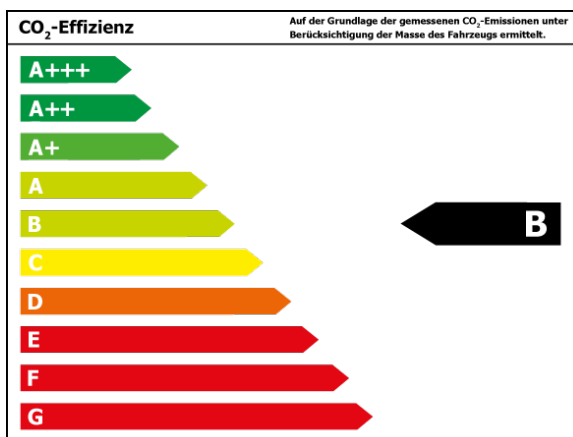
Verbrauch und Emissionen (NEFZ) *

Innerorts* :	6,9 l/100 km
Ausserorts* :	5,2 l/100 km
Kombiniert* :	5,8 l/100 km
CO2-Emission* :	132,0 g/km

Stromverbrauch kombiniert*:

Verbrauch und Emissionen (WLTP) *

Langsam* :	7,6 l/100 km
Mittel* :	5,8 l/100 km
Schnell* :	5,2 l/100 km
Sehr schnell* :	6,2 l/100 km
Kombiniert* :	6,0 l/100 km
CO2-Emission* :	136 g/km



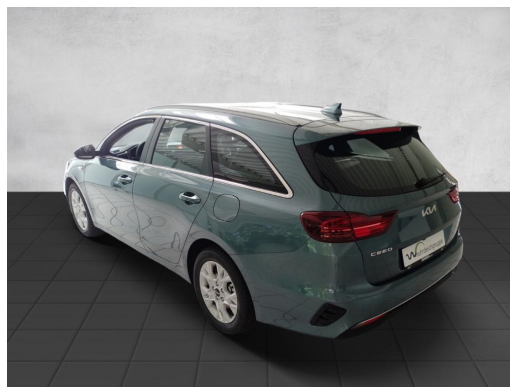
*Weitere Informationen zum offiziellen Kraftstoffverbrauch und den offiziellen spezifischen CO₂-Emissionen neuer Personenkraftwagen können dem 'Leitfaden über den Kraftstoffverbrauch, die CO₂-Emissionen und den Stromverbrauch neuer Personenkraftwagen' entnommen werden, der an allen Verkaufsstellen und bei 'Deutsche Automobil Treuhand GmbH' unter www.dat.de unentgeltlich erhältlich ist.

Fahrzeug-Exposé

Autovertrieb GECA GmbH, Gelsenkirchen

Kennnummer : CE162837-GE

Ausdruck vom: 25.04.2024



Fahrzeug-Exposé

Autovertrieb GECA GmbH, Gelsenkirchen

Kennnummer : CE162837-GE

Ausdruck vom: 25.04.2024



Fahrzeug-Exposé

Autovertrieb GECA GmbH, Gelsenkirchen

Kennnummer : CE162837-GE

Ausdruck vom: 25.04.2024



Informationen über den Energieverbrauch und die CO₂-Emissionen des neuen Pkw

Marke: Kia

Handelsbezeichnung: Ceed_sw

Antriebsart: Verbrennungsmotor

Kraftstoff: Benzin

andere Energieträger: entfällt

Energieverbrauch (kombiniert):

6,0 l/100km

CO₂-Emissionen (kombiniert):

136,0 g/km¹

CO₂-Klasse

Auf Grundlage der CO₂-Emissionen (kombiniert)

Weitere Angaben:

Kraftstoffverbrauch

kombiniert **6,0 l/100 km**

▪ Innenstadt 7,6 l/100 km

▪ Stadtrand 5,8 l/100 km

▪ Landstraße 5,2 l/100 km

▪ Autobahn 6,2 l/100 km

Energiekosten bei 15.000 km Jahresfahrleistung:

EUR/Jahr

(Kraftstoffpreis: 1,920 EUR/l (Jahresdurchschnitt 2023))

Mögliche CO₂-Kosten über die nächsten 10 Jahre (15.000 km/Jahr):²

▪ **bei einem angenommenen mittleren durchschnittlichen CO₂-Preis von 115 EUR/t:** **EUR**

▪ bei einem angenommenen niedrigen durchschnittlichen CO₂-Preis von 50 EUR/t: EUR

▪ bei einem angenommenen hohen durchschnittlichen CO₂-Preis von 190 EUR/t: EUR

Kraftfahrzeugsteuer:

0,00 EUR/Jahr

Die Informationen erfolgen gemäß der Pkw-Energieverbrauchskennzeichnungsverordnung. Die angegebenen Werte wurden nach dem vorgeschriebenen Messverfahren WLTP (Worldwide harmonised Light-duty vehicles Test Procedures) ermittelt. Der Kraftstoffverbrauch und der CO₂-Ausstoß eines Pkw sind nicht nur von der effizienten Ausnutzung des Kraftstoffs durch den Pkw, sondern auch vom Fahrstil und anderen nichttechnischen Faktoren abhängig. CO₂ ist das für die Erderwärmung hauptsächlich verantwortliche Treibhausgas.

Ein Leitfaden über den Kraftstoffverbrauch und die CO₂-Emissionen aller in Deutschland angebotenen neuen Pkw-Modelle ist unentgeltlich einsehbar an jedem Verkaufsort in Deutschland, an dem neue Pkw ausgestellt oder angeboten werden. Der Leitfaden ist auch hier abrufbar: <https://www.dat.de/co2/>

¹Es werden nur die CO₂-Emissionen angegeben, die durch den Betrieb des Pkw entstehen. CO₂-Emissionen, die durch die Produktion und Bereitstellung des Pkw sowie des Kraftstoffes bzw. der Energieträger entstehen oder vermieden werden, werden bei der Ermittlung der CO₂-Emissionen gemäß WLTP nicht berücksichtigt.

²Aufgrund der CO₂-Bepreisung sind künftig Erhöhungen der Kraftstoffkosten möglich. Die künftige CO₂-Preisentwicklung ist unsicher, daher werden die möglichen CO₂-Kosten anhand von drei angenommenen CO₂-Preisen für den Zeitraum 2025 bis 2034 berechnet. Die tatsächlichen CO₂-Preise können sowohl höher als auch niedriger als in den hier zugrundeliegenden Modellrechnungen ausfallen. Die CO₂-Kosten sind beim Tanken mit den Kraftstoffkosten zu bezahlen. Weitere Informationen unter www.alternativ-mobil.info.