

Fahrzeug-Exposé

Trend Automobile GmbH & Co. KG

Kennnummer : 047253-TR

Ausdruck vom: 19.04.2024

Opel Crossland X 120 Jahre NAVI Rückfahrkamera NSW Lenkrad/ Sitzhzg



Preis:	17.295,- € (MwSt. ausweisbar)
Zustand:	Gebrauchtfahrzeug
Karosserie:	Gelaendewagen/ Pickup
Leistung:	96 kW (131 PS)
Kraftstoff:	Benzin
Getriebe:	Schaltgetriebe
Kilometerstand:	33711
Vorbesitzer:	2
Außenfarbe:	Grau
Polsterung:	Stoff
Türen:	5
Erstzulassung:	12 . 2019
Umweltplakette:	4 Euro6dtemp
Energieeffizienz:	B



Sehr geehrter Kunde,

vielen Dank für Ihr Interesse an unserem Fahrzeug. Dieses Angebot ist freibleibend und unverbindlich. Irrtümer und Zwischenverkauf bleiben unserem Hause vorbehalten. Gerne nehmen wir Ihren Gebrauchten auch in Zahlung. Zu einer Testfahrt sind Sie nach kurzer Terminabsprache herzlich eingeladen.

Mit freundlichen Grüßen

Trend Automobile GmbH & Co. KG

Händler

Trend Automobile GmbH & Co. KG

Am Wunderbau 7
42103 Wuppertal

Ansprechpartner

Ihr Verkaufsteam

☎ 0202 - 317560

☎ 0202 - 3175660

✉ info@peugeotpartner-trend.de

Fahrzeug-Exposé

Trend Automobile GmbH & Co. KG

Kennnummer : 047253-TR

Ausdruck vom: 19.04.2024

Ausstattungsmerkmale

- Navigationssystem
- Apple CarPlay
- Musikstreaming
- Sitzheizung
- Keyless Go
- Totwinkelassistent
- Verkehrszeichenerkennung
- Telefonvorbereitung
- Regensensor
- Geschwindigkeitsbegrenzer
- Freisprecheinrichtung
- Lichtsensor
- Teilbare Rücksitzlehne
- LED-Hauptscheinwerfer
- Android Auto
- DAB
- Lenkradheizung
- Parklenkassistent
- Spurhalteassistent
- Rückfahrkamera
- Park Distance Control vo.&hi.
- Winterpaket
- Sprachsteuerung
- Beheizbare Frontscheibe
- Elektr. Aussenspiegel
- Multifunktionslenkrad
- Dynamisches Kurvenlicht
- Mehrzonenklimaautomatik
- Ambiente Beleuchtung
- Keyless Entry
- Spurwechselassistent
- Fernlichtassistent
- Tempomat
- Berganfahrassistent
- Gepäckraumabdeckung
- Alufelgen
- Bluetooth
- Beheizbare Außenspiegel
- ...

Beschreibung

Getriebe 6-Gang, Scheibenwischer mit Regensensor, Audiobedienung am Lenkrad, Geschwindigkeits-Regelanlage (Tempomat), Heckleuchten LED, Reifendruck-Kontrollsystem, Textilfußmatten, Scheinwerfer LED, Außenspiegel elektr. verstell- und heizbar, elektr. anklappbar, Leuchtweitenregelung automatisch, LM-Felgen, Metallic-/Mineraleffekt-Lackierung, Wegfahrsperr, Airbag Fahrer-/Beifahrerseite, Kopf-Airbag-System, Seitenairbag vorn, Parkpilotsystem vorn und hinten, Nebelscheinwerfer, Tagfahrlicht LED, Rücksitz geteilt / klappbar, Fensterheber elektrisch vorn und hinten, One-Touch-Funktion, Unterfahrschutz-Optik, vorn und hinten (Silber), Einschaltautomatik für Fahrlicht mit Tunnelerkennung, Anti-Blockier-System (ABS), Freisprecheinrichtung (Bluetooth) mit Sprachsteuerung, Rückfahrkamera mit 180° Umgebungsansicht, USB-Schnittstelle vorn (2-fach), Außenspiegel elektr. verstell- und heizbar und manuell anklappbar, 12V-Steckdose, Abbiegelicht, Ambiente-Beleuchtung Mittelkonsole, Armlehne vorn links, Audio-Navigationssystem 5.0 IntelliLink, Berg-Anfahr-Assistent - HSA Hill Start Assist, Bordcomputer, DAB-Tuner (Radioempfang digital), Dachreling silber, Design-Paket, Einschaltautomatik für Fahrlicht, Einstiegsleisten mit Schriftzug, Elektron. Stabilitäts-Programm, Fernlichtassistent, Frontscheibe heizbar (ThermaTec), Gepäck-/Laderaumboden doppelt, Innenspiegel mit Abblendautomatik, Innovations-Paket, Klimaautomatik 2-Zonen, Komfort-Paket (1), Lederlenkrad - 3 Speichen, Lenkrad heizbar, Leseleuchten im Fond, Leseleuchten vorn, Opel Connect, Park-Assistent inkl. autom. Einparken, Sicht-Paket, Sitzheizung vorn, Spurverlassenswarnung, Start/Stop-Anlage, Technologie-Paket Park & Go Premium, Totwinkel-Assistent, Verkehrszeichenerkennung, Wärmeschutzverglasung hinten abgedunkelt (Solar-Protect), reparierter Unfallschaden vo rechts, Ansprechpartner im Opel Center der Ruhrdeichgruppe auf der Mühlenstr. 3 47441 Moers: Herr Sven Klares (02841) 99898-18 E-Mail: sklares@ruhrdeichgruppe.de oder Herr Mike Palapanidis Tel.: (02841) 99898-16 E-Mail: mpalapanidis@ruhrdeichgruppe.de Vielen Dank für Ihr Interesse an unserem Fahrzeug. Für weitere Fragen zwecks Probefahrt, Anzahlungnahme oder Sonstiges rund um das Automobil sind wir für Sie persönlich und telefonisch während unserer Öffnungszeiten erreichbar. Gerne beraten wir Sie auch zu den Themen Kfz-Versicherung, Anmeldung des Fahrzeuges oder Herstelleranschlussgarantien. Die Angaben in diesem Exposé sind freibleibend und unverbindlich. Änderungen, Zwischenverkauf und Irrtümer vorbehalten!

Fahrzeug-Exposé

Trend Automobile GmbH & Co. KG

Kennnummer : 047253-TR

Ausdruck vom: 19.04.2024

Finanzierung

Fragen Sie nach unseren Finanzierungsangeboten.
Gerne nehmen wir Ihren Gebrauchten in Zahlung !

Bitte beachten Sie, dass bei allen Angaben zum Fahrzeug Irrtümer und Änderungen vorbehalten sind!

Verbrauch

Verbrauch und Emissionen (NEFZ) *

Innerorts* : 5,7 l/100 km

Ausserorts* : 4,2 l/100 km

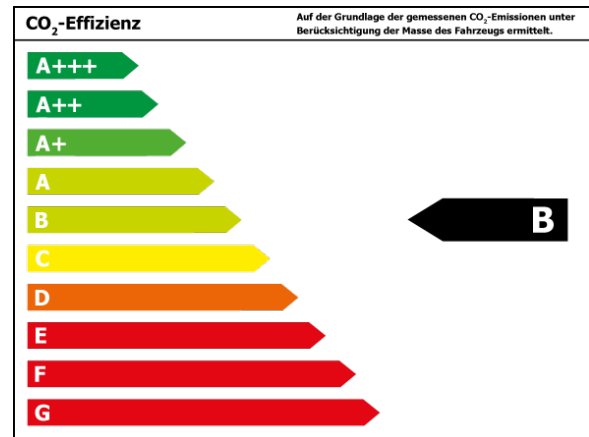
Kombiniert* : 4,7 l/100 km

CO2-Emission* : 108,0 g/km

Stromverbrauch kombiniert*:

Verbrauch und Emissionen (WLTP) *

CO2-Emission* : 0 g/km



*Weitere Informationen zum offiziellen Kraftstoffverbrauch und den offiziellen spezifischen CO₂-Emissionen neuer Personenkraftwagen können dem 'Leitfaden über den Kraftstoffverbrauch, die CO₂-Emissionen und den Stromverbrauch neuer Personenkraftwagen' entnommen werden, der an allen Verkaufsstellen und bei 'Deutsche Automobil Treuhand GmbH' unter www.dat.de unentgeltlich erhältlich ist.

Fahrzeug-Exposé

Trend Automobile GmbH & Co. KG

Kennnummer : 047253-TR

Ausdruck vom: 19.04.2024

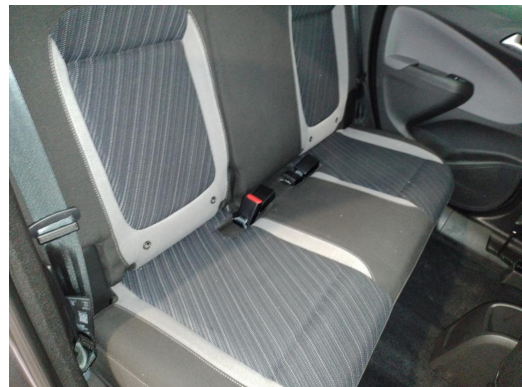
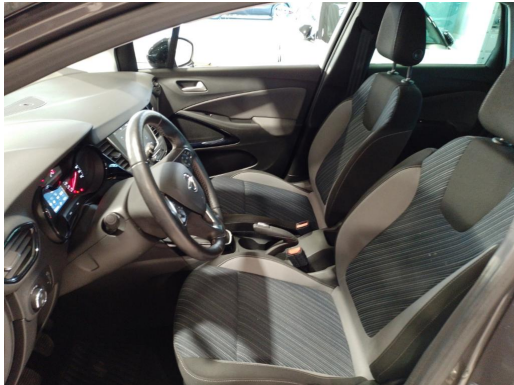


Fahrzeug-Exposé

Trend Automobile GmbH & Co. KG

Kennnummer : 047253-TR

Ausdruck vom: 19.04.2024



Fahrzeug-Exposé

Trend Automobile GmbH & Co. KG

Kennnummer : 047253-TR

Ausdruck vom: 19.04.2024

