

# Fahrzeug-Exposé

**Auto Parc France GmbH Duisburg**

Kennnummer : 165707-E1

Ausdruck vom: 17.04.2024

## Volkswagen T-Roc Active 1.5 TSI PDC + elektr. Heckklappe + NAVI + Regen/Licht sensor



<b>Preis:</b>	<b>24.995,- €</b> (MwSt. ausweisbar)
<b>Zustand:</b>	<b>Gebrauchtfahrzeug</b>
<b>Karosserie:</b>	<b>Geländewagen/ Pickup</b>
<b>Leistung:</b>	<b>110 kW (150 PS)</b>
<b>Kraftstoff:</b>	<b>Benzin</b>
<b>Getriebe:</b>	<b>Schaltgetriebe</b>
<b>Kilometerstand:</b>	<b>9500</b>
<b>Vorbesitzer:</b>	<b>1</b>
<b>Außenfarbe:</b>	<b>Schwarz</b>
<b>Polsterung:</b>	<b>Stoff</b>
<b>Türen:</b>	<b>5</b>
<b>Erstzulassung:</b>	<b>07 . 2021</b>
<b>Umweltplakette:</b>	<b>4 Euro6d</b>
<b>Energieeffizienz:</b>	<b>B</b>



Sehr geehrter Kunde,

vielen Dank für Ihr Interesse an unserem Fahrzeug. Dieses Angebot ist freibleibend und unverbindlich. Irrtümer und Zwischenverkauf bleiben unserem Hause vorbehalten. Gerne nehmen wir Ihren Gebrauchten auch in Zahlung. Zu einer Testfahrt sind Sie nach kurzer Terminabsprache herzlich eingeladen.

Mit freundlichen Grüßen

Auto Parc France GmbH Duisburg

### Händler

**Auto Parc France GmbH Duisburg**

Neumühler Straße 72  
47138 Duisburg

### Ansprechpartner

**Ihr Verkaufsteam**

☎ 0203 - 3181670

✉ --

✉ info@ruhrdeichgruppe.de

# Fahrzeug-Exposé

## Auto Parc France GmbH Duisburg

Kennnummer : 165707-E1

Ausdruck vom: 17.04.2024

### Ausstattungsmerkmale

- Navigationssystem
- Apple CarPlay
- Musikstreaming
- Sitzheizung
- Notbremsassistent
- Berganfahrassistent
- Abstands-/Kollisionswarner
- Gepäckraumabdeckung
- Freisprecheinrichtung
- Elektr. Aussenspiegel
- Privacyverglasung
- Lederlenkrad
- Elektr. Fensterheber
- Sperrdifferential
- Android Auto
- DAB
- Spurhalteassistent
- Telefonvorbereitung
- Elektrische Parkbremse
- Regensensor
- Sprachsteuerung
- Bluetooth
- Beheizbare Außenspiegel
- Teilbare Rücksitzlehne
- MP3
- Mittelarmlehne
- Elektr. Heckklappe
- Klimaautomatik-2-Zonen
- Ambiente Beleuchtung
- Verkehrszeichenerkennung
- Park Distance Control vo.&hi.
- Müdigkeitserkennung
- Winterpaket
- Alufelgen
- Lichtsensor
- Umklappbarer Beifahrersitz
- Multifunktionslenkrad
- Metallic
- ...

### Beschreibung

#### Serienausstattungen

- Airbag Fahrer-/Beifahrerseite, Beifahrerairbag abschaltbar
- Ambiente-Beleuchtung weiß
- Anti-Blockier-System (ABS)
- Antriebs-Schlupfregelung (ASR)
- Antriebsart: Frontantrieb
- Antriebsart: Frontantrieb
- Außenspiegel elektr. verstell- und heizbar
- BREMSASSISTENT
- Bluetooth-Schnittstelle für Mobiltelefon
- Chrom-Paket (1)
- Chromleisten Stoßfänger hinten
- Chromleisten an Seitenfenstern
- Einstiegsleisten für Sondermodell
- Elektron. Differentialsperre (EDS)
- Elektron. Stabilitäts-Programm (ESP)
- Fahrassistenten-System: Anhänger-Stabilisierungs-Programm
- Fahrassistenten-System: Berganfahr-Assistent
- Fahrassistenten-System: Fahrprofilwahl
- Fahrassistenten-System: Fußgängererkennung
- Fahrassistenten-System: Müdigkeitserkennungssensor
- Fahrassistenten-System: Spurhalteassistent (Lane Assist)
- Fahrassistenten-System: Umfeldbeobachtungssystem (Front assist) mit City-Notbremsfunktion
- Fensterheber elektrisch vorn und hinten
- Frontscheibe Verbundglas getönt
- Funkschlüssel (2) klappbar
- Getriebe 6-Gang
- Getriebe 6-Gang
- Heckleuchten LED
- Innenausstattung: Dekoreinlagen für Sondermodell
- Isofix-Aufnahmen für Kindersitz an Rücksitz
- Karosserie: 5-türig

# Fahrzeug-Exposé

## Auto Parc France GmbH Duisburg

Kennnummer : 165707-E1

Ausdruck vom: 17.04.2024

- 
- Klimaanlage Climatronic 2-Zonen
  - Kopf-Airbag-System vorn und hinten inkl. Seitenairbag vorn
  - LM-Felgen
  - Lenkrad (Leder) mit Multifunktion
  - Licht- und Sicht-Paket 1
  - Mittelarmlehne vorn inkl. USB-Anschluss und USB-Ladeanschluß
  - Mobile Online Dienste App-Connect inkl. App-Connect Wireless (Apple CarPlay, Android Auto)
  - Mobile Online Dienste Vorbereitung We Connect und We Connect Plus
  - Motor 1,5 Ltr. - 110 kW 16V TSI ACT
  - Motor 1,5 Ltr. - 110 kW 16V TSI ACT
  - MultifunktionsanzeigePlus
  - Multimedia-Schnittstelle USB (iPhone / iPod)
  - Notrufsystem
  - Parkbremse elektrisch
  - Radioempfang digital (DAB+)
  - Radstand 2590 mm
  - Reifen-Reparaturkit
  - Reifenkontroll-Anzeige
  - Rücksitzlehne geteilt mit Mittelarmlehne
  - Schalt-/Wählhebelgriff Leder
  - Servolenkung elektro-mechanisch und geschwindigkeitsabhängig
  - Sitze vorn höhenverstellbar
  - Sprachsteuerungs-System
  - Start/Stop-Anlage
  - Stoßfänger oben lackiert, unten schwarz, Unterfahrschutz vorn und hinten silber
  - Verglasung hinten abgedunkelt (65 %)
  - Wegfahrsperr (elektronisch)
  - Winter-Paket
  - Wärmeschutzverglasunggrün getönt
  - Zentralverriegelung mit Fernbedienung

### **Sonderausstattungen**

- Audio-Navigationssystem Discover Media Streaming & Internet (Touchscreen, Bluetooth, USB)
  - Kofferraumdeckel/ Heckklappe elektr. betätigt (öffnen + schliessen)
  - Park-Distance-Control (vorn und hinten)
  - Perleffekt-Lackierung
  - Raucher-Paket
  - sitz-komfort-paket
-

# Fahrzeug-Exposé

**Auto Parc France GmbH Duisburg**

Kennnummer : 165707-E1

Ausdruck vom: 17.04.2024

## Finanzierung

Fragen Sie nach unseren Finanzierungsangeboten.  
Gerne nehmen wir Ihren Gebrauchten in Zahlung !

Bitte beachten Sie, dass bei allen Angaben zum Fahrzeug Irrtümer und Änderungen vorbehalten sind!

## Verbrauch

### Verbrauch und Emissionen (NEFZ) \*

Innerorts\* : 6,2 l/100 km

Ausserorts\* : 4,7 l/100 km

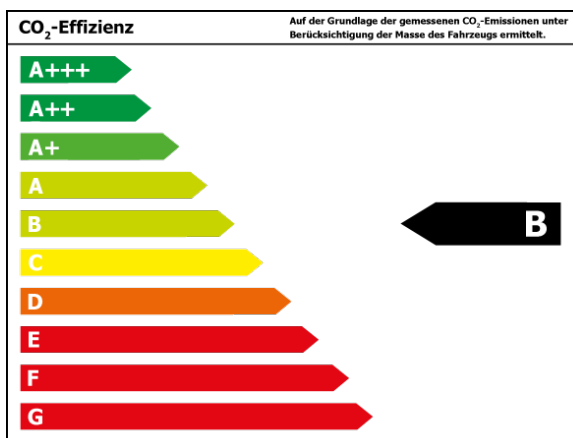
Kombiniert\* : 5,3 l/100 km

CO<sub>2</sub>-Emission\* : 120,0 g/km

Stromverbrauch kombiniert\*:

### Verbrauch und Emissionen (WLTP) \*

CO<sub>2</sub>-Emission\* : 0 g/km



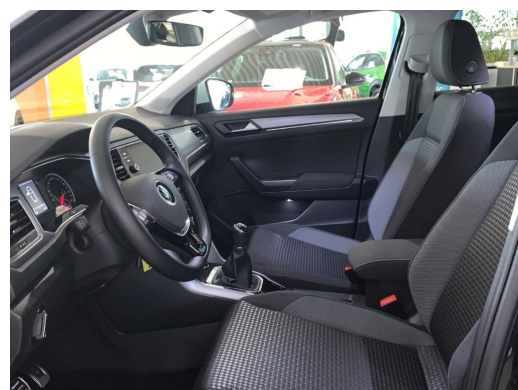
\*Weitere Informationen zum offiziellen Kraftstoffverbrauch und den offiziellen spezifischen CO<sub>2</sub>-Emissionen neuer Personenkraftwagen können dem 'Leitfaden über den Kraftstoffverbrauch, die CO<sub>2</sub>-Emissionen und den Stromverbrauch neuer Personenkraftwagen' entnommen werden, der an allen Verkaufsstellen und bei 'Deutsche Automobil Treuhand GmbH' unter [www.dat.de](http://www.dat.de) unentgeltlich erhältlich ist.

# Fahrzeug-Exposé

**Auto Parc France GmbH Duisburg**

Kennnummer : 165707-E1

Ausdruck vom: 17.04.2024

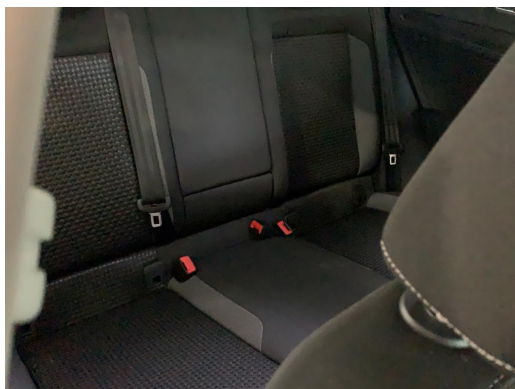
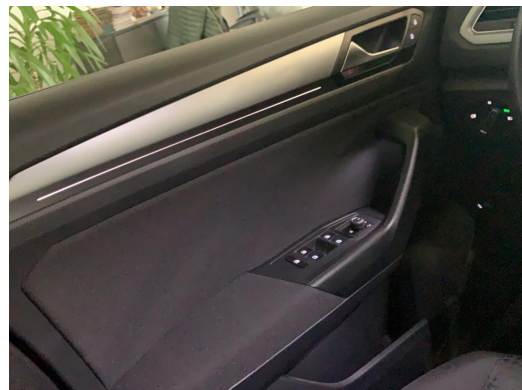
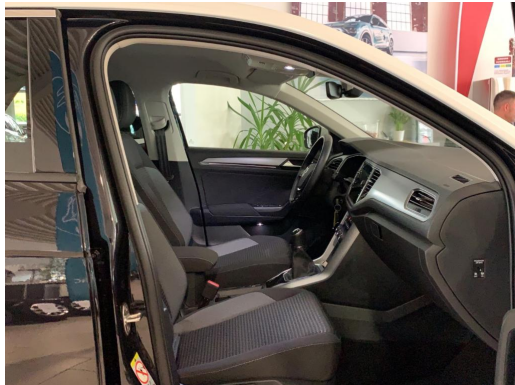


# Fahrzeug-Exposé

**Auto Parc France GmbH Duisburg**

Kennnummer : 165707-E1

Ausdruck vom: 17.04.2024



# Fahrzeug-Exposé

## Auto Parc France GmbH Duisburg

Kennnummer : 165707-E1

Ausdruck vom: 17.04.2024

**AUSZEICHNUNGEN DER Ruhrdeichgruppe**



**AUSZEICHNUNG 2022**

Für die Bereiche Ausbaud (Neu- und Gebrauchtfahrzeug) und Werkstattdienste werden Sie nach Ihren Kunden mit **sehr gut (4,8/5 Sterne)** bewertet.

★★★★★

Autohaus Am Ruhrdeich GmbH 4,8/5 Sterne  
Autozentrum Ruhrdeich GmbH 4,8/5 Sterne  
Autovertrieb G.E.C.A. GmbH 4,6/5 Sterne  
Auto Parc France GmbH 4,9/5 Sterne

**DIE AUTOHAUSKENNER**

Christian Hahnemann Geschäftsführer  
Frank Meiser-Dries Geschäftsführer

Quelle: [www.kundenwertbarometer.de](https://www.kundenwertbarometer.de)

