

Fahrzeug-Exposé


Autohaus am Ruhrdeich GmbH Max-Peters-Straße

Kennnummer : 501282-GW-KF

Ausdruck vom: 19.04.2024

Seat Ateca 1.5 TSI DSG Style NAVI+LED+PDC+CAM+SITZHZG+



Preis:	32.295,- € (MwSt. ausweisbar)
Zustand:	Gebrauchtfahrzeug
Karosserie:	Geländewagen/ Pickup
Leistung:	110 kW (150 PS)
Kraftstoff:	Benzin
Getriebe:	Automatik
Kilometerstand:	301
Vorbesitzer:	1
Außenfarbe:	Weiss
Polsterung:	Stoff
Türen:	5
Erstzulassung:	04 . 2024
Umweltplakette:	 Euro6d
Energieeffizienz:	B



ruhrdeichgruppe
Dieses Fahrzeug steht auf der
Max-Peters-Straße 25,
47059 Duisburg



Sehr geehrter Kunde,

vielen Dank für Ihr Interesse an unserem Fahrzeug. Dieses Angebot ist freibleibend und unverbindlich. Irrtümer und Zwischenverkauf bleiben unserem Hause vorbehalten. Gerne nehmen wir Ihren Gebrauchten auch in Zahlung. Zu einer Testfahrt sind Sie nach kurzer Terminabsprache herzlich eingeladen.

Mit freundlichen Grüßen


Autohaus am Ruhrdeich GmbH Max-Peters-Straße

Händler

Autohaus am Ruhrdeich GmbH Max-Peters-Straße
Max-Peters-Straße 25
47059 Duisburg

Ansprechpartner

Ihr Verkaufsteam

 0203 / 3181610

 --

 info@ruhrdeichgruppe.de

Fahrzeug-Exposé

Autohaus am Ruhrdeich GmbH Max-Peters-Straße

Kennnummer : 501282-GW-KF

Ausdruck vom: 19.04.2024

Ausstattungsmerkmale

- Navigationssystem
- Adaptives Kurvenlicht
- Android Auto
- Musikstreaming
- Sitzheizung
- Keyless Go
- Spurwechselassistent
- Fernlichtassistent
- Induktionsladen
- Telefonvorbereitung
- Elektrische Parkbremse
- Regensensor
- Geschwindigkeitsbegrenzer
- digitales Kombiinstrument
- Abstandsregeltempomat
- Klimaautomatik-2-Zonen
- DAB
- Lenkradheizung
- Ausparkassistent
- Totwinkelassistent
- Verkehrszeichenerkennung
- Notbremsassistent
- Park Distance Control vo.&hi.
- Müdigkeitserkennung
- Winterpaket
- Sprachsteuerung
- LED-Hauptscheinwerfer
- Apple CarPlay
- Kommunikationspaket
- Ambiente Beleuchtung
- Keyless Entry
- Parklenkassistent
- Spurhalteassistent
- Rückfahrkamera
- Tempomat
- Berganfahrassistent
- Abstands-/Kollisionswarner
- Gepäckraumabdeckung
- ...

Beschreibung

Komfort Ambiente Beleuchtung Einstellbare Lenssäule Elektr. Aussenspiegel Elektr. Fensterheber GeschwindigkeitsbegrenzerInnenraumfilter Keyless Go Klimaanlage Klimaautomatik Klimaautomatik-2-Zonen Lederlenkrad Lenkradheizung Lordosenstütze Mittelarmlehne Multifunktionslenkrad Park Distance Control Park Distance Control vo.&hi. Sitzheizung Teilbare Rücksitzlehne Tempomat Zentralverriegelung Entertainment Android Auto Apple CarPlay Bluetooth DAB Freisprecheinrichtung Induktionsladen KommunikationspaketMP3 Musikstreaming Navigationssystem Radio Telefonvorbereitung Touchscreen USB-Anschluss Technik Bordcomputer digitales Kombiinstrument Partikelfilter Schaltwippen Start-Stop-Automatik Assistenzsysteme Abstandsregeltempomat Ausparkassistent Berganfahrassistent Fernlichtassistent Kollisionswarner Müdigkeitserkennung Notbremsassistent Parklenkassistent Regensensor Spurhalteassistent Spurwechselassistent Totwinkelassistent Verkehrszeichenerkennung Sonstiges Alufelgen Elektrische Parkbremse Gepäckraumabdeckung Metallic PKW-Zulassung Winterpaket Sicherheit ABS Airbag Antriebsschlupfregelung Beifahrerairbag ESP ISOFIX Kindersitzbefestigung Knieairbag Kopfairbag Pannenset Reifendruckkontrolle Seitenairbags Wegfahrsperre Sicht Adaptives Kurvenlicht Autom. abblend. Innenspiegel Beheizbare Außenspiegel LED-Hauptscheinwerfer LED-Rückleuchten LED-Tagfahrlicht Nebelscheinwerfer Rückfahrkamera Tagfahrlicht Qualitaet Garantie HU/AU neu Nichtraucherfahrzeug Scheckheftgepflegt, DAS FAHRZEUG STEHT AUF DER MAX-PETERS-STRASSE 25, 47059 DUISBURG. ANSPRECHPARTNERSIND DIE VERKÄUFER IM GEBRAUCHTWAGENZENTRUM

Fahrzeug-Exposé

Autohaus am Ruhrdeich GmbH Max-Peters-Straße

Kennnummer : 501282-GW-KF

Ausdruck vom: 19.04.2024

Finanzierung

Fragen Sie nach unseren Finanzierungsangeboten.
Gerne nehmen wir Ihren Gebrauchten in Zahlung !

Bitte beachten Sie, dass bei allen Angaben zum Fahrzeug Irrtümer und Änderungen vorbehalten sind!

Verbrauch

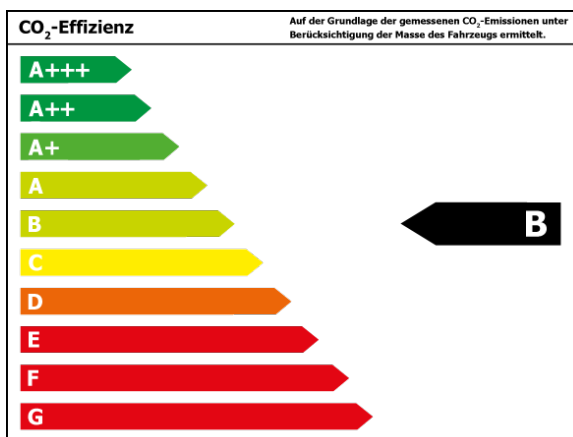
Verbrauch und Emissionen (NEFZ) *

Innerorts* :	6,3 l/100 km
Ausserorts* :	5,2 l/100 km
Kombiniert* :	5,6 l/100 km
CO2-Emission* :	127,0 g/km

Stromverbrauch kombiniert*:

Verbrauch und Emissionen (WLTP) *

Langsam* :	8,5 l/100 km
Mittel* :	6,7 l/100 km
Schnell* :	6,0 l/100 km
Sehr schnell* :	7,3 l/100 km
Kombiniert* :	6,9 l/100 km
CO2-Emission* :	156 g/km



*Weitere Informationen zum offiziellen Kraftstoffverbrauch und den offiziellen spezifischen CO₂-Emissionen neuer Personenkraftwagen können dem 'Leitfaden über den Kraftstoffverbrauch, die CO₂-Emissionen und den Stromverbrauch neuer Personenkraftwagen' entnommen werden, der an allen Verkaufsstellen und bei 'Deutsche Automobil Treuhand GmbH' unter www.dat.de unentgeltlich erhältlich ist.

Fahrzeug-Exposé

Autohaus am Ruhrdeich GmbH Max-Peters-Straße

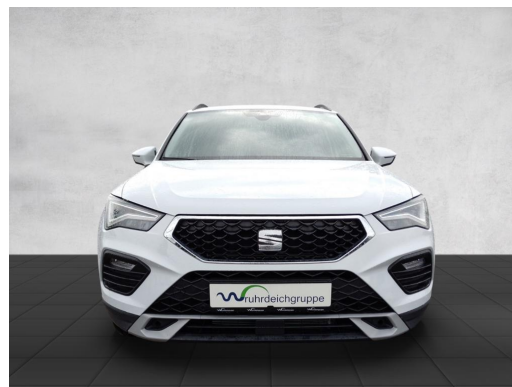
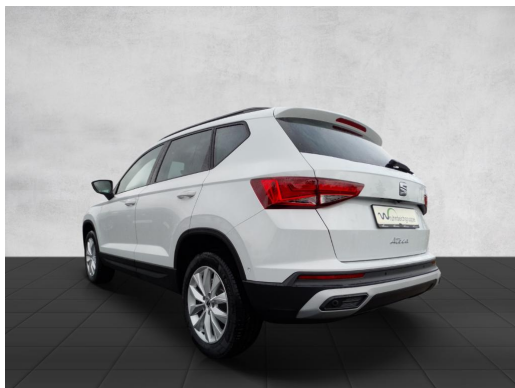
Kennnummer : 501282-GW-KF

Ausdruck vom: 19.04.2024



 ruhrdeichgruppe

Dieses Fahrzeug steht auf der
Max-Peters-Straße 25,
47059 Duisburg



Fahrzeug-Exposé

Autohaus am Ruhrdeich GmbH Max-Peters-Straße

Kennnummer : 501282-GW-KF

Ausdruck vom: 19.04.2024



Fahrzeug-Exposé

Autohaus am Ruhrdeich GmbH Max-Peters-Straße

Kennnummer : 501282-GW-KF

Ausdruck vom: 19.04.2024



Informationen über den Energieverbrauch und die CO₂-Emissionen des neuen Pkw

Marke: Seat

Handelsbezeichnung: Ateca

Antriebsart: Verbrennungsmotor

Kraftstoff: Benzin

andere Energieträger: entfällt

Energieverbrauch (kombiniert):

6,9 l/100km

CO₂-Emissionen (kombiniert):

156,0 g/km¹

CO₂-Klasse

Auf Grundlage der CO₂-Emissionen (kombiniert)



Weitere Angaben:

Kraftstoffverbrauch

kombiniert	6,9	l/100 km
▪ Innenstadt	8,5	l/100 km
▪ Stadtrand	6,7	l/100 km
▪ Landstraße	6,0	l/100 km
▪ Autobahn	7,3	l/100 km

Energiekosten bei 15.000 km Jahresfahrleistung:

EUR/Jahr

(Kraftstoffpreis: 1,920 EUR/l (Jahresdurchschnitt 2023))

Mögliche CO₂-Kosten über die nächsten 10 Jahre (15.000 km/Jahr):²

- bei einem angenommenen mittleren durchschnittlichen CO₂-Preis von 115 EUR/t: EUR
- bei einem angenommenen niedrigen durchschnittlichen CO₂-Preis von 50 EUR/t: EUR
- bei einem angenommenen hohen durchschnittlichen CO₂-Preis von 190 EUR/t: EUR

Kraftfahrzeugsteuer:

0,00 EUR/Jahr

Die Informationen erfolgen gemäß der Pkw-Energieverbrauchskennzeichnungsverordnung. Die angegebenen Werte wurden nach dem vorgeschriebenen Messverfahren WLTP (Worldwide harmonised Light-duty vehicles Test Procedures) ermittelt. Der Kraftstoffverbrauch und der CO₂-Ausstoß eines Pkw sind nicht nur von der effizienten Ausnutzung des Kraftstoffs durch den Pkw, sondern auch vom Fahrstil und anderen nichttechnischen Faktoren abhängig. CO₂ ist das für die Erderwärmung hauptsächlich verantwortliche Treibhausgas.

Ein Leitfaden über den Kraftstoffverbrauch und die CO₂-Emissionen aller in Deutschland angebotenen neuen Pkw-Modelle ist unentgeltlich einsehbar an jedem Verkaufsort in Deutschland, an dem neue Pkw ausgestellt oder angeboten werden. Der Leitfaden ist auch hier abrufbar: <https://www.dat.de/co2/>

¹Es werden nur die CO₂-Emissionen angegeben, die durch den Betrieb des Pkw entstehen. CO₂-Emissionen, die durch die Produktion und Bereitstellung des Pkw sowie des Kraftstoffes bzw. der Energieträger entstehen oder vermieden werden, werden bei der Ermittlung der CO₂-Emissionen gemäß WLTP nicht berücksichtigt.

²Aufgrund der CO₂-Bepreisung sind künftig Erhöhungen der Kraftstoffkosten möglich. Die künftige CO₂-Preisentwicklung ist unsicher, daher werden die möglichen CO₂-Kosten anhand von drei angenommenen CO₂-Preisen für den Zeitraum 2025 bis 2034 berechnet. Die tatsächlichen CO₂-Preise können sowohl höher als auch niedriger als in den hier zugrundeliegenden Modellrechnungen ausfallen. Die CO₂-Kosten sind beim Tanken mit den Kraftstoffkosten zu bezahlen. Weitere Informationen unter www.alternativ-mobil.info.