

Fahrzeug-Exposé

Autovertrieb GECA GmbH, Gelsenkirchen

Kennnummer : K35340-GE

Ausdruck vom: 26.04.2024

Opel Mokka 1.2 Turbo Edition AUTOMATIK NAVI+LED+SHZ+Rückfahrkam.



Preis:	23.990,- € (MwSt. ausweisbar)
Zustand:	Gebrauchtfahrzeug
Karosserie:	Gelaendewagen/ Pickup
Leistung:	96 kW (131 PS)
Kraftstoff:	Benzin
Getriebe:	Automatik
Kilometerstand:	2294
Vorbesitzer:	1
Außenfarbe:	Weiss
Polsterung:	Stoff
Türen:	5
Erstzulassung:	04 . 2022
Umweltplakette:	4 Euro6d
Energieeffizienz:	B



Sehr geehrter Kunde,

vielen Dank für Ihr Interesse an unserem Fahrzeug. Dieses Angebot ist freibleibend und unverbindlich. Irrtümer und Zwischenverkauf bleiben unserem Hause vorbehalten. Gerne nehmen wir Ihren Gebrauchten auch in Zahlung. Zu einer Testfahrt sind Sie nach kurzer Terminabsprache herzlich eingeladen.

Mit freundlichen Grüßen

Autovertrieb GECA GmbH, Gelsenkirchen

Händler

Autovertrieb GECA GmbH, Gelsenkirchen

Ulrichstr. 9
45891 Gelsenkirchen

Ansprechpartner

Ihr Verkaufsteam

☎ 0209/976210

✉ --

✉ info@geca.de

Fahrzeug-Exposé

Autovertrieb GECA GmbH, Gelsenkirchen

Kennnummer : K35340-GE

Ausdruck vom: 26.04.2024

Ausstattungsmerkmale

- digitales Kombiinstrument
- Apple CarPlay
- DAB
- Spurhalteassistent
- Rückfahrkamera
- Telefonvorbereitung
- Müdigkeitserkennung
- Geschwindigkeitsbegrenzer
- Freisprecheinrichtung
- Elektr. Aussenspiegel
- Lederlenkrad
- LED-Tagfahrlicht
- Zentralverriegelung
- LED-Hauptscheinwerfer
- Android Auto
- Sitzheizung
- Fernlichtassistent
- Notbremsassistent
- Park Distance Control
- Abstands-/Kollisionswarner
- Alufelgen
- Bluetooth
- Teilbare Rücksitzlehne
- MP3
- Radio
- ESP
- Abstandsregeltempomat
- Musikstreaming
- Lenkradheizung
- Verkehrszeichenerkennung
- Tempomat
- Berganfahrassistent
- Regensensor
- Klimaanlage
- Lichtsensor
- Multifunktionslenkrad
- Elektr. Fensterheber
- Bordcomputer
- ...

Beschreibung

Sitzbezug / Polsterung: Stoff, Fahrassistenz-System: Müdigkeitserkennungs-Sensor, Reifen-Reparaturkit, Wärmeschutzverglasung, Elektron. Stabilitäts-Programm Plus (ESP), Heckleuchten LED, Klimaanlage, Fahrassistenz-System: Fernlichtassistent, Fahrassistenz-System: Verkehrszeichenerkennung, Scheinwerfer LED, Audiosystem R300 BT (Bluetooth / USB), LM-Felgen, Dachhimmel grau, Sitzheizung vorn, Parkpilotsystem hinten, Seitenairbag vorn, Kopf-Airbag-System, Tagfahrlicht LED, Getriebe Automatik - mit Start-/Stop (8-Stufen), Anti-Blockier-System (ABS), Rückfahrkamera mit 180° Umgebungsansicht, Antriebsart: Frontantrieb, Bluetooth Audio-Streaming, DAB-Tuner (Radioempfang digital), Dachspoiler, Einschaltautomatik für Fahrlicht, Freisprechanlage Bluetooth, Lenkrad heizbar, MP3-Schnittstelle für Mobiltelefon/Handy, Sonderlackierung Brillant, Start/Stop-Anlage, Wir sind KIA Vertragshändler .. - Ständig über 200 KIA auf Lager / Erfragen Sie ob Ihr Wunschauto dabei ist. Ihre Ansprechpartner Kundenbetreuung Ruhrdeichgruppe - Mail: kundenbetreuung@ruhrdeichgruppe.de Tel.: +49 (0)203 7090732261- Detaillierte Informationen zu unserer Unternehmensgruppe und unseren Leistungen erhalten Sie, in unserer Imagebroschüre, welche Sie über den folgenden Link erreichen können: http://www.unserebroschuere.de/Ruhrdeich_Gruppe/WebView/ Weitere Fahrzeuge unter www.ruhrdeichgruppe.de- Wir akzeptieren die Bezahlung mit sicherbezahlen.de- AUTOVERTRIEB G.E.C.A. GMBH, Ulrichstraße 9, 45891 Gelsenkirchen, Änderungen, Zwischenverkauf und Irrtümer vorbehalten!

Fahrzeug-Exposé

Autovertrieb GECA GmbH, Gelsenkirchen

Kennnummer : K35340-GE

Ausdruck vom: 26.04.2024

Finanzierung

Fragen Sie nach unseren Finanzierungsangeboten.
Gerne nehmen wir Ihren Gebrauchten in Zahlung !

Bitte beachten Sie, dass bei allen Angaben zum Fahrzeug Irrtümer und Änderungen vorbehalten sind!

Verbrauch

Verbrauch und Emissionen (NEFZ) *

Innerorts* : 5,9 l/100 km

Ausserorts* : 4,2 l/100 km

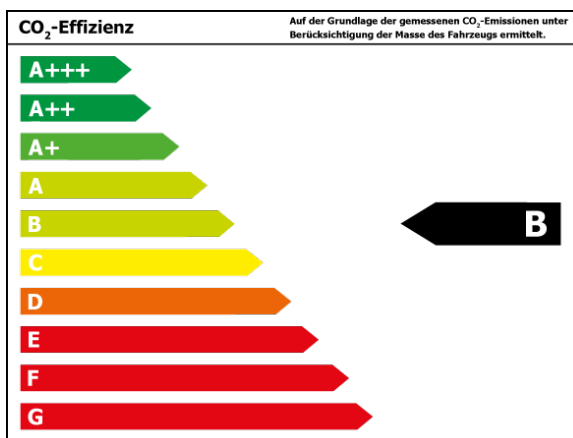
Kombiniert* : 4,8 l/100 km

CO₂-Emission* : 111,0 g/km

Stromverbrauch kombiniert*:

Verbrauch und Emissionen (WLTP) *

CO₂-Emission* : 0 g/km



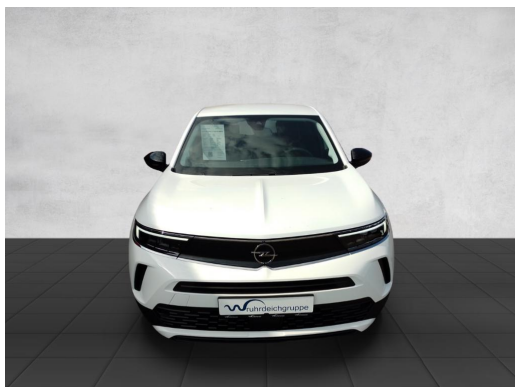
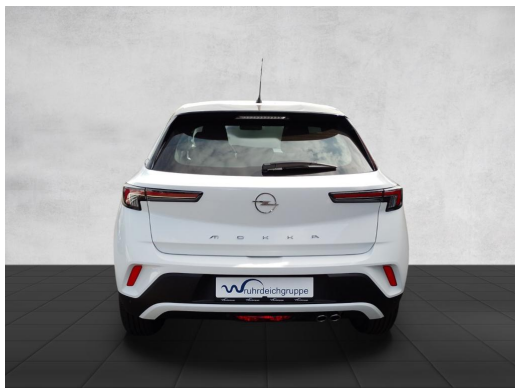
*Weitere Informationen zum offiziellen Kraftstoffverbrauch und den offiziellen spezifischen CO₂-Emissionen neuer Personenkraftwagen können dem 'Leitfaden über den Kraftstoffverbrauch, die CO₂-Emissionen und den Stromverbrauch neuer Personenkraftwagen' entnommen werden, der an allen Verkaufsstellen und bei 'Deutsche Automobil Treuhand GmbH' unter www.dat.de unentgeltlich erhältlich ist.

Fahrzeug-Exposé

Autovertrieb GECA GmbH, Gelsenkirchen

Kennnummer : K35340-GE

Ausdruck vom: 26.04.2024

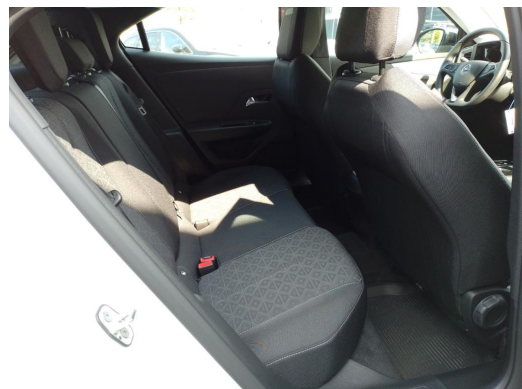


Fahrzeug-Exposé

Autovertrieb GECA GmbH, Gelsenkirchen

Kennnummer : K35340-GE

Ausdruck vom: 26.04.2024



Fahrzeug-Exposé

Autovertrieb GECA GmbH, Gelsenkirchen

Kennnummer : K35340-GE

Ausdruck vom: 26.04.2024

