

## Schmidt & Hoffmann GmbH NFZ - Zentrum Kiel

Kennnummer : 607-3614

Ausdruck vom: 29.04.2024

### Volkswagen Multivan Life 1,4 I Hybrid Klima Navi



schmidt&hoffmann  
mobilität

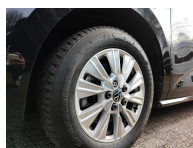
ProfiPartner  
für Gebrauchtwagen



Zertifizierte  
Gebrauchtwagen

Nutzfahrzeuge

<b>Preis:</b>	<b>45.890,- €</b> (MwSt. ausweisbar)
<b>Zustand:</b>	<b>Gebrauchtfahrzeug</b>
<b>Karosserie:</b>	<b>Van/Kleinbus</b>
<b>Leistung:</b>	<b>110 kW (150 PS)</b>
<b>Kraftstoff:</b>	<b>PlugIn Hybrid- Benzin</b>
<b>Getriebe:</b>	<b>Automatik</b>
<b>Kilometerstand:</b>	<b>63000</b>
<b>Vorbesitzer:</b>	<b>1</b>
<b>Außenfarbe:</b>	<b>Schwarz</b>
<b>Polsterung:</b>	<b>Stoff</b>
<b>Türen:</b>	<b>5</b>
<b>Erstzulassung:</b>	<b>02 . 2022</b>



Sehr geehrter Kunde,

vielen Dank für Ihr Interesse an unserem Fahrzeug. Dieses Angebot ist freibleibend und unverbindlich. Irrtümer und Zwischenverkauf bleiben unserem Hause vorbehalten. Gerne nehmen wir Ihren Gebrauchten auch in Zahlung. Zu einer Testfahrt sind Sie nach kurzer Terminabsprache herzlich eingeladen.

Mit freundlichen Grüßen

Schmidt & Hoffmann GmbH NFZ - Zentrum Kiel

### Händler

Schmidt & Hoffmann GmbH NFZ - Zentrum Kiel

Hamburger Chaussee 163  
24113 Kiel

+49431363065342

0431 - 64988 - 88

### Ansprechpartner

Ihr Verkaufsteam

+49431363065342

0431 - 64988 - 88

schmidt-hoffmann-vw-nfz-  
kiel.verkauf@autocrm.de

## Schmidt & Hoffmann GmbH NFZ - Zentrum Kiel

Kennnummer : 607-3614

Ausdruck vom: 29.04.2024

### Ausstattungsmerkmale

- Klappbare Anhängerkupplung
- LED-Hauptscheinwerfer
- Klimaautomatik-3-Zonen
- Keyless Go
- Rückfahrkamera
- Park Distance Control vo.&hi.
- Geschwindigkeitsbegrenzer
- Freisprecheinrichtung
- Lederlenkrad
- Reifendruckkontrolle
- Zentralverriegelung
- Traktionskontrolle
- Beifahrerairbag
- Navigationssystem
- Apple CarPlay
- DAB
- Spurhalteassistent
- Notbremsassistent
- Müdigkeitserkennung
- Sprachsteuerung
- Bluetooth
- Metallic
- Radio
- ESP
- Airbag
- Wegfahrsperr
- digitales Kombiinstrument
- Android Auto
- Sitzheizung
- Verkehrszeichenerkennung
- Tempomat
- Regensensor
- Alufelgen
- Multifunktionslenkrad
- LED-Tagfahrlicht
- Bordcomputer
- ABS
- HU/AU neu
- ...

### Beschreibung

#### Getriebe

- Automatikgetriebe

#### Licht und Sicht

- LED-Hauptscheinwerfer mit LED-Tagfahrlicht
- Tagfahrlichtschaltung mit Assistenzfahrlicht sowie Coming home und Leaving home-Funktion
- Leuchtweitenregulierung manuell (statisch)

#### Technik und Sicherheit

- Digital Cockpit Pro
- Sonnenblenden mit Spiegel beleuchtet Tickethalter auf der Fahrerseite mit Airbaglabel auf Sonnenblende und B-Säule
- Airbags für Fahrer und Beifahrer mit Beifahrer-Airbag-Deaktivierung
- Seitenairbags
- Seiten- und Kopfairbag für Fahrer und Beifahrer Kopfairbags für die äußeren Sitzplätze hinten und Mittenairbag vorn
- Sprachbedienung
- Zentralverriegelung mit schlüssellosem Startsystem Keyless Start ohne Safesicherung
- Geschwindigkeitsregelanlage mit Geschwindigkeitsbegrenzer und Intelligent Speed Assist
- Wegfahrsperr elektronisch
- ABS
- Elektronisches Stabilisierungsprogramm und elektromechanischer Bremskraftverstärker
- Reifenkontrollanzeige (nach EU Typprüfung)

#### Assistenzsysteme

- Notbremsassistent Front Assist mit Fußgänger- und Radfahrerererkennung
- Notrufsystem eCall
- Spurhalteassistent Lane Assist
- Müdigkeitserkennung
- Verkehrszeichenerkennung

#### Multimedia

## Schmidt & Hoffmann GmbH NFZ - Zentrum Kiel

Kennnummer : 607-3614

Ausdruck vom: 29.04.2024

- Navigationssystem Discover Media mit 25.4 cm (10) Touch-Farbdisplay
- Touchscreen
- Digitaler Radioempfang (DAB+)
- MP3-Schnittstelle
- 2 USB-C-Schnittstellen vorn 4 USB-C-Ladebuchsen im Fahrgastraum
- Bluetooth
- App-Connect inklusive App-Connect Wireless für Apple CarPlay und Android Auto
- Freisprecheinrichtung

### Komfort

- 3-Zonen Klimaanlage Air Care Climatronic mit zusätzlichem Bedienteil im Fahrgastraum
- Rückfahrkamera Rear View
- Einparkhilfe im Front- und Heckbereich
- Scheibenwischer-Intervallschaltung mit Regensensor für die Frontscheibenwischer

### Innenausstattung

- Bi Color Sitzbezüge in Stoff Dessin Ribella
- Sitzheizung für beide Sitze im Fahrerhaus links und rechts getrennt regelbar
- Sicherheitsinnenspiegel automatisch abblendend
- Multifunktions-Lederlenkrad mit Schaltwippen
- Armlehnen für Fahrer- und Beifahrersitz beidseitig mit elektrischer Lendenwirbelstütze und Klapptisch
- Netztrennwand

### Aussenausstattung

- 4 Leichtmetallräder Durod 6.5 J x 17 in Silber
- Anhängervorrichtung anklappbar mit elektrischer Entriegelung (einschließlich Gespannstabilisierung)

### Weitere Informationen

- Online-Dienst mit OCU mit Head Unit Codierung ohne WFS-Verbund
- Ladekabel für Wechselstrom-Ladestation (Mode 3)
- Deutschland
- Scheiben im Fond abgedunkelt
- Multifunktions-/Mittelkonsole mit 3 Becherhaltern im ganzen Fahrzeug verschiebbar
- Umweltbonus
- Vorbereitet für We Connect und We Connect Plus
- Schiebetür links mit Zuziehhilfe
- LED-Rückleuchten
- Multifunktionskamera
- Armlehne(n) innenseitig der Sitze (abnehm- und umsteckbar) in der 2. Sitzreihe
- 3 Einzelsitze in der 3. Sitzreihe
- Textilfußmatten im Fahrerhaus
- Schubladen unter den äußeren Sitzen im Fahrgastraum und 2 Abfallbehälter
- Sitz rechts mit Höhenverstellung und 2-Wege-Kopfstütze in der 1. Sitzreihe
- Optionsinfotainment (MIB3)
- 2 Einzelsitze in Fahrtrichtung in der 2. Sitzreihe
- Zulassung für maximal 7 Sitzplätze
- Life
- Reifen 235/55 R 17 103H xl rollwiderstandsoptimiert
- 8 Lautsprecher ( passiv )
- Sitz links mit Höhenverstellung und 2-Wege-Kopfstütze in der 1. Sitzreihe
- Serviceanzeige 15000 km oder 1 Jahr ( fest )
- Heckklappe mit Zuziehhilfe
- NichtraucherAusführung
- 6-Gang-Doppelkupplungsgetriebe DSG

## Schmidt & Hoffmann GmbH NFZ - Zentrum Kiel

Kennnummer : 607-3614

Ausdruck vom: 29.04.2024

- Leiste zwischen den Scheinwerfern Schwarz glänzend lackiert mit zwei Chromleisten
- Abgasnorm Euro 6d ISC-FCM
- Laderaumunterteilung (Belastbarkeit 20 kg) mit Taschenhaken und Gepäcknetz
- Netzladekabel für Haushalts-Steckdose
- Dekor-Einlagen Dark Silver Brushed
- Schiebetür rechts mit Zuziehhilfe
- Frontscheibe in Verbundsicherheitsglaswärme- und geräuschkämmend
- Fenster in der Schiebetür links
- Servoschließung der Heckklappe mit Entriegelungsfunktion von innen
- Hybrid-Antriebssystem PHEV
- Fenster in der Schiebetür rechts
- Multivan
- Mobiltelefon-Schnittstelle
- Bodenbelag im Fahrgastraum mit trittverstärktem Velours-Teppichboden
- Außenspiegelgehäuse in Schwarz hochglanz
- Umfeldbeleuchtung im Türbereich
- 2 Vorbereitungen für Armlehnen innenseitig in der 3. Sitzreihe
- Ausweichunterstützung und Abbiegeassistent

---

**Zwischenverkauf und Irrtümer für dieses Angebot sind ausdrücklich vorbehalten. Die Fahrzeugbeschreibung dient lediglich der allgemeinen Identifizierung des Fahrzeuges und stellt keine Gewährleistung im kaufrechtlichen Sinne dar. Ausschlaggebend sind einzig und allein die Vereinbarungen in der Auftragsbestätigung oder im Kaufvertrag. Den genauen Ausstattungsumfängerhalten Sie von unserem Verkaufspersonal. Bitte kontaktieren Sie uns.**

---

## Schmidt & Hoffmann GmbH NFZ - Zentrum Kiel

Kennnummer : 607-3614

Ausdruck vom: 29.04.2024

### Finanzierungsbeispiel

---

Fragen Sie nach unseren Finanzierungsangeboten.  
Gerne nehmen wir Ihren Gebrauchten in Zahlung !

Bitte beachten Sie, dass bei allen Angaben zum  
Fahrzeug Irrtümer und Änderungen vorbehalten  
sind!

### Verbrauch

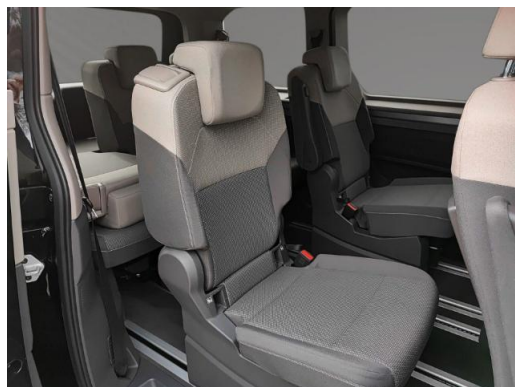
---

Kombiniert\* :

## Schmidt & Hoffmann GmbH NFZ - Zentrum Kiel

Kennnummer : 607-3614

Ausdruck vom: 29.04.2024



## Schmidt & Hoffmann GmbH NFZ - Zentrum Kiel

Kennnummer : 607-3614

Ausdruck vom: 29.04.2024

