

## Audi Zentrum Kiel

Kennnummer : 624-6814

Ausdruck vom: 28.04.2024

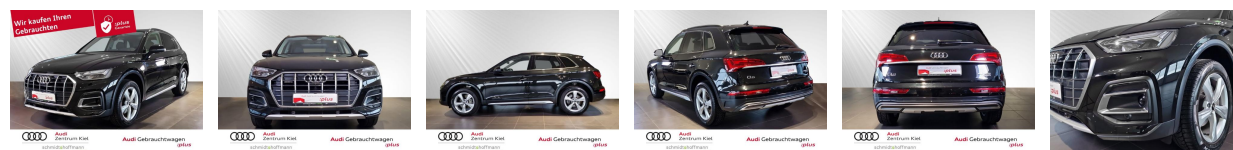
### Audi Q5 45 TFSI quattro Advanced S-tronic Navi+



 Audi  
Zentrum Kiel  
schmidt&hoffmann  
mobilität

Audi Gebrauchtwagen  
:plus

<b>Preis:</b>	<b>54.980,- €</b> (MwSt. ausweisbar)
<b>Zustand:</b>	Jahresfahrzeug
<b>Karosserie:</b>	Geländewagen/ Pickup
<b>Leistung:</b>	195 kW (265 PS)
<b>Kraftstoff:</b>	Benzin
<b>Getriebe:</b>	Automatik
<b>Kilometerstand:</b>	21150
<b>Vorbesitzer:</b>	1
<b>Außenfarbe:</b>	Schwarz
<b>Polsterung:</b>	Leder
<b>Türen:</b>	5
<b>Erstzulassung:</b>	06 . 2023
<b>Umweltplakette:</b>	 Euro6



Sehr geehrter Kunde,


vielen Dank für Ihr Interesse an unserem Fahrzeug. Dieses Angebot ist freibleibend und unverbindlich. Irrtümer und Zwischenverkauf bleiben unserem Hause vorbehalten. Gerne nehmen wir Ihren Gebrauchten auch in Zahlung. Zu einer Testfahrt sind Sie nach kurzer Terminabsprache herzlich eingeladen.


Mit freundlichen Grüßen

Audi Zentrum Kiel

### Händler


Audi Zentrum Kiel  
Gutenbergstrasse 84-86  
24118 Kiel


 +49431363066948


 0431 5444660

### Ansprechpartner

Ihr Verkaufsteam

 +49431363066948

 0431 5444660

 schmidt-hoffmann-audi-kiel.verkauf@autocrm.de

## Audi Zentrum Kiel

Kennnummer : 624-6814

Ausdruck vom: 28.04.2024

### Ausstattungsmerkmale

- Allrad
- Navigationssystem
- 360 Grad Kamera
- Klimaautomatik-3-Zonen
- Elektr. Sitze
- Fernlichtassistent
- Notbremsassistent
- Elektr. Aussenspiegel
- Metallic
- Tagfahrlicht
- Bordcomputer
- Servolenkung
- Garantie
- Anhängerkupplung
- digitales Kombiinstrument
- LED-Hauptscheinwerfer
- DAB
- Sitzheizung
- Verkehrszeichenerkennung
- Tempomat
- Multifunktionslenkrad
- Elektr. Fensterheber
- Reifendruckkontrolle
- Zentralverriegelung
- Airbag
- HU/AU neu
- Panoramadach
- Soundsystem
- Abstandsregeltempomat
- Ambiente Beleuchtung
- Spurhalteassistent
- Rückfahrkamera
- Park Distance Control
- Lederlenkrad
- Mittelarmlehne
- Radio
- ABS
- Scheckheftgepflegt
- ...

### Beschreibung

E10 geeignet, Die Audi Anschlussgarantie Bei ausgewählten Fahrzeugen wird die Audi Gebrauchtwagen :plus Garantie in Form der Audi Anschlussgarantie abgedeckt. Die Audi Anschlussgarantie wird von der AUDI AG, 85045 Ingolstadt gewährt und schließt sich an die 2-jährige Herstellergarantie an. Sie sichert das Fahrzeug für weitere bis zu 36 Monate oder bis zu einer Gesamtfahrleistung des Fahrzeug von 100.000 km ab., Zwischenverkauf und Irrtümer vorbehalten., Automatikgetriebe, Panorama-Glasdach, MMI Navigation plus mit MMI touch, Umgebungskameras, Tagfahrlicht, LED-Scheinwerfer, Sitzheizung vorn, 3-Zonen-Komfortklimaautomatik, Vordersitze elektrisch einstellbar, Lederlenkrad 3-Speichen mit Multifunktion plus, Ambiente-Lichtpaket, Audi virtual cockpit plus, Digitaler Radioempfang, Audi Soundsystem, Audi pre sense city, Fernlichtassistent, Audi active lane assist, Komfortschlüssel ohne Safelock, Elektromechanische Servolenkung, Parkassistent mit Einparkhilfe plus, Audi adaptive cruise control, Wegfahrsperr elektronisch, ABS (Antiblockiersystem), Start-Stop-System, Dachreling schwarz mit Dachträgererkennung, Außenspiegel elektrisch einstell- beheiz- und anklappbar beidseitig automatisch abblendend, Außenspiegel autom. abblendend, Innenspiegel automatisch abblendend rahmenlos, Fensterheber elektrisch, Kamerabasierte Verkehrszeichenerkennung, Anhängervorrichtung, Kindersitzbefestigung ISOFIX und Top Tether für die äußeren Fondsitze, Kindersitzbefestigung ISOFIX für den Beifahrersitz, 4-Wege-Lendenwirbelstütze für die Vordersitze, Mittelarmlehne vorn, Gepäckraumabdeckung, Gepäckraumklappe elektrisch öffnend und schließend, Scheiben seitlich und hinten in Wärmeschutzverglasung, Reifendruck-Kontrollanzeige, Businesspaket, Ablage- und Gepäckraumpaket, Fahrerairbag, Reifenreparaturset, Nichtraucherfahrzeug, Sonnenschutzrollo manuell für die Türscheiben hinten, Scheckheftgepflegt, Sonnenblenden vorn, Seitenairbags vorn und hinten und Kopfairbagsystem, Airbags vorn Beifahrerairbag deaktivierbar, Mit Multifunktionskamera, Audi connect Navigation & Infotainment, Kindersicherheits-Paket, Assistenzpaket Stadt mit Assistenzpaket Parken, Interieurelemente in Kunstleder, Räder 5-Doppelarm graphitgrau glanzgedreht 8.0Jx19 Reifen 235/55 R19, Audi phone box, Rücksitzbank plus, Audi pre sense rear, Spurwechselwarnung, Dekoreinlagen Aluminium matt gebürstet, Sonnenschutzverglasung abgedunkelt, Assistenzpaket Tour, Leder/Kunstleder mono.pur 550-Kombination, Smartphone-Interface, LTE-Unterstützung für Audi phone box, USB-Ladeschnittstellen im Fond, Vorbereitung für Functions on Demand, LED-Heckleuchten, Schalt-/Wählhebelknopf, quattro mit ultra-Technologie, Ladekantenschutz aus Edelstahl, Kraftstoffbehälter mit erhöhtem Füllvolumen, Trennnetz, Dachhimmel in Stoff in spezifischer Farbe, Einstiegsleisten mit Aluminiumeinlegern vorn, quattro, Gurtanlegekontrolle, Audi drive select, Fußmatten vorn und hinten,

## Audi Zentrum Kiel

Kennnummer : 624-6814

Ausdruck vom: 28.04.2024

---

Serviceanzeige 30000 km oder 2 Jahre ( variabel ), Ladeboden, advanced, Kofferraumbodenmatte, Heckspoiler, Akzentflächen schwarz matt, Zierleisten schwarz, Kopfstützen vorn, S tronic (für Allrad), Reifen 235/55 R19 101W, Audi connect Notruf & Service mit Audi connect Remote & Control, Geschlossener Aufbau, Mild-Hybrid, Lenksäule axial u.vertikal einstellbar, Basis, Außenspiegelgehäuse in Wagenfarbe, Stoßfänger verstärkt, Datenmodul Europa

---

## Audi Zentrum Kiel

Kennnummer : 624-6814

Ausdruck vom: 28.04.2024

### Finanzierungsbeispiel

Fragen Sie nach unseren Finanzierungsangeboten.  
Gerne nehmen wir Ihren Gebrauchten in Zahlung !

Bitte beachten Sie, dass bei allen Angaben zum  
Fahrzeug Irrtümer und Änderungen vorbehalten  
sind!

### Verbrauch

Kombiniert\* :

#### Verbrauch und Emissionen (WLTP) \*

Langsam\* : 11,7 l/100 km

Mittel\* : 8,6 l/100 km

Schnell\* : 7,6 l/100 km

Sehr schnell\* : 8,7 l/100 km

Kombiniert\* : 8,7 l/100 km

CO2-Emission\* : 199 g/km

\*Weitere Informationen zum offiziellen Kraftstoffverbrauch und den offiziellen spezifischen CO<sub>2</sub>-Emissionen neuer Personenkraftwagen können dem 'Leitfaden über den Kraftstoffverbrauch, die CO<sub>2</sub>-Emissionen und den Stromverbrauch neuer Personenkraftwagen' entnommen werden, der an allen Verkaufsstellen und bei 'Deutsche Automobil Treuhand GmbH' unter [www.dat.de](http://www.dat.de) unentgeltlich erhältlich ist.

## Audi Zentrum Kiel

Kennnummer : 624-6814

Ausdruck vom: 28.04.2024



Audi Zentrum Kiel  
schmidt&hoffmann  
mobilität

Audi Gebrauchtwagen  
plus



Audi Zentrum Kiel  
schmidt&hoffmann  
mobilität

Audi Gebrauchtwagen  
plus



Audi Zentrum Kiel  
schmidt&hoffmann  
mobilität

Audi Gebrauchtwagen  
plus



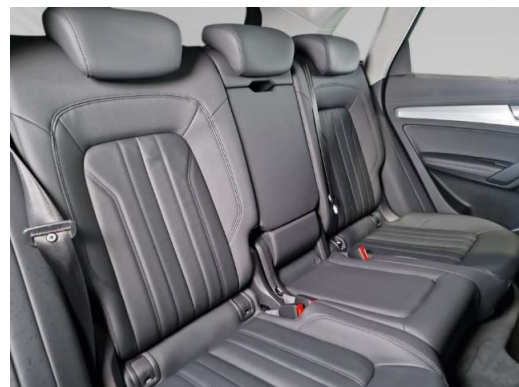
Audi Zentrum Kiel  
schmidt&hoffmann  
mobilität

Audi Gebrauchtwagen  
plus



Audi Zentrum Kiel  
schmidt&hoffmann  
mobilität

Audi Gebrauchtwagen  
plus



## Audi Zentrum Kiel

Kennnummer : 624-6814

Ausdruck vom: 28.04.2024

