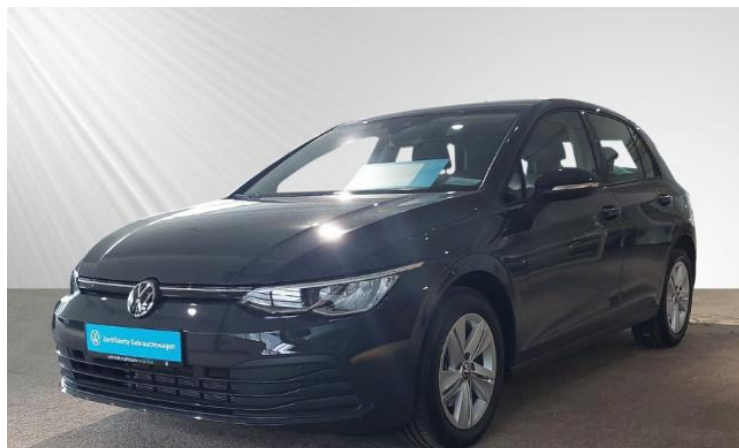


## Volkswagen Zentrum Kiel

Kennnummer : 610-87187

Ausdruck vom: 28.04.2024

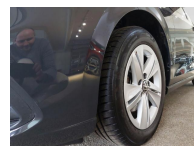
### Volkswagen Golf Life 1.5TSI PDC+SPURHALTE+CARPLAY+KLIMA+LED



Volkswagen Zentrum Kiel  
schmidt&hoffmann  
mobilität



<b>Preis:</b>	<b>25.380,- €</b> (MwSt. ausweisbar)
<b>Zustand:</b>	<b>Gebrauchtfahrzeug</b>
<b>Karosserie:</b>	<b>Limousine</b>
<b>Leistung:</b>	<b>96 kW (131 PS)</b>
<b>Kraftstoff:</b>	<b>Benzin</b>
<b>Getriebe:</b>	<b>Schaltgetriebe</b>
<b>Kilometerstand:</b>	<b>8100</b>
<b>Vorbesitzer:</b>	<b>1</b>
<b>Außenfarbe:</b>	<b>Grau</b>
<b>Polsterung:</b>	<b>Stoff</b>
<b>Türen:</b>	<b>5</b>
<b>Erstzulassung:</b>	<b>05. 2023</b>
<b>Umweltplakette:</b>	<b>4 Euro6</b>



Sehr geehrter Kunde,

vielen Dank für Ihr Interesse an unserem Fahrzeug. Dieses Angebot ist freibleibend und unverbindlich. Irrtümer und Zwischenverkauf bleiben unserem Hause vorbehalten. Gerne nehmen wir Ihren Gebrauchten auch in Zahlung. Zu einer Testfahrt sind Sie nach kurzer Terminabsprache herzlich eingeladen.

Mit freundlichen Grüßen

Volkswagen Zentrum Kiel

## Händler

Volkswagen Zentrum Kiel  
Königsweg 76-78  
24114 Kiel

☎ 0431 363065883

☎ 0431 6644288

## Ansprechpartner

Ihr Verkaufsteam

☎ +49431363065883

☎ 0431 6644288

✉ schmidt-hoffmann-vw-kiel.verkauf@autocrm.de

## Volkswagen Zentrum Kiel

Kennnummer : 610-87187

Ausdruck vom: 28.04.2024

### Ausstattungsmerkmale

- Navigationssystem
- Apple CarPlay
- DAB
- Lenkradheizung
- Notbremsassistent
- Müdigkeitserkennung
- Alufelgen
- Lichtsensor
- Lederlenkrad
- LED-Tagfahrlicht
- Bordcomputer
- ABS
- Airbag
- digitales Kombiinstrument
- Android Auto
- Ambiente Beleuchtung
- Spurhalteassistent
- Telefonvorbereitung
- Regensensor
- Freisprecheinrichtung
- Elektr. Aussenspiegel
- Elektr. Fensterheber
- Reifendruckkontrolle
- Zentralverriegelung
- Servolenkung
- Scheckheftgepflegt
- LED-Hauptscheinwerfer
- Klimaautomatik-3-Zonen
- Sitzheizung
- Induktionsladen
- Park Distance Control
- Geschwindigkeitsbegrenzer
- Bluetooth
- Multifunktionslenkrad
- Mittelarmlehne
- Radio
- ESP
- Traktionskontrolle
- ...

### Beschreibung

E10 geeignet, Zwischenverkauf und Irrtümer vorbehalten., Sitzmittelbahnen der Vordersitze und der äußeren Rücksitzplätze, Klimaanlage Air Care Climatronic mit Aktiv-Kombifilter Bedienelementen hinten und 3-Zonen-Temperaturregelung, LED-Scheinwerfer, Fahrlichtschaltung automatisch mit LED-Tagfahrlicht sowie Begrüßungs- und Verabschiedungslicht, Navigationssystem, Touchscreen, Komfortsitze vorn, Sitzheizung, Ambientebeleuchtung 10-farbig, Digital Cockpit Pro mehrfarbig verschiedene Info-Profile wählbar, Fahrerairbag, Airbag für Fahrer und Beifahrer mit Beifahrerairbag-Deaktivierung, Kopfairbags vorn und hinten Seitenairbags vorn Center-Airbag, Digitaler Radioempfang DAB+, 2 USB-C-Schnittstellen vorn 2 USB-C-Ladebuchsen an der Mittelkonsole hinten - Ladeleistung bis zu 45 W, Bluetooth, App-Connect, Notbremsassistent Front Assist mit Fußgänger- und Radfahrererkennung, Notruf-Service - keine Registrierung notwendig Dienst ist bei Auslieferung aktiviert, Spurhalteassistent Lane Assist, Schlüsselloser Startsystem Keyless Start ohne Safe-Sicherung, Müdigkeitserkennung, Servolenkung elektromechanisch geschwindigkeitsabhängig geregelt, Einparkhilfe - Warnsignale bei Hindernissen im Front- und Heckbereich, Geschwindigkeitsbegrenzer, Wegfahrsperrung elektronisch, ABS, Elektronisches Stabilisierungsprogramm und elektromechanischer Bremskraftverstärker, Start-Stopp-System mit Bremsenergie-Rückgewinnung, 3 Kopfstützen hinten, Sicherheitsoptimierte Kopfstützen vorn, Außenspiegel elektrisch einstell- und beheizbar mit Memory-Funktion und Beifahrerspiegelabsenkung, Innenspiegel autom. abblendend, Elektronische Differenzialsperre XDS, Fensterheber elektrisch, Regensensor, 4 Leichtmetallräder Norfolk 7 J x 16, ISOFIX-Halteösen für Kindersitze auf den äußeren Rücksitzen sowie auf dem Beifahrersitz i-Size-kompatibel, Multifunktionslenkrad in Leder, Beheizbares Lenkrad, Lendenwirbelstützen vorn, Mittelarmlehne vorn höhen- und längseinstellbar, Wärmeschutzverglasung grün seitlich und hinten, Rücksitzbank ungeteilt Lehne asymmetrisch geteilt umklappbar mit Mittelarmlehne, Telefonschnittstelle mit induktiver Ladefunktion, Freisprecheinrichtung, Reifenkontrollanzeige, Tire Mobility Set: 12-Volt-Kompressor und Reifendichtmittel, Nichtraucherfahrzeug, Leuchtweitenregulierung dynamisch, Scheckheftgepflegt, Vorbereitet für We Connect und We Connect Plus, Innenspiegel abblendbar, LED-Rückleuchten, Multifunktionskamera, Geschwindigkeitsbegrenzer in Verbindung mit Online-Diensten, Heckspoiler, Schalthebelknauf in Leder, Car2X, Außenspiegelgehäuse und Türgriffe in Wagenfarbe, Radio Composition, NichtraucherAusführung- Ablagefach und 12-V-Steckdose vorn, Scheibenwischer-Intervallschaltung mit Lichtsensor, Umfeldbeleuchtung mit Logoprojektion, Abgasnorm EU6 AP, 4+1 Lautsprecher, Online-Dienst mit OCU ohne Head Unit Codierung ohne WFS-Verbund, Serviceanzeige 30000 km oder 2 Jahre ( flexibel ), Dekoreinlagen Nature Cross

## Volkswagen Zentrum Kiel

Kennnummer : 610-87187

Ausdruck vom: 28.04.2024

---

Brushed für Instrumententafel und Türverkleidungen vorn, Autobahnlicht, Türgriffmulden beleuchtet, Frontscheibe in Verbundsicherheitsglaswärme- und geräuschkämmend, Elektronische Parkbremse inkl. Auto-Hold-Funktion, Nebelschlusslicht einseitig Rückfahrlicht beidseitig, 2 LED-Leseleuchten vorn und 2 hinten, Dachhimmel, Reifen 205/55 R 16, Stoßfänger in Wagenfarbe, 6-Gang-Schaltgetriebe, 12-V-Steckdose im Gepäckraum, Abbiegebremsefunktion und Ausweichunterstützung, Chrom-Applikationen an Spiegeleinstell- und Fensterheberschaltern Chromleisten an den Auströmern, Komfortausstattung, Elektronische Begrenzung der Höchstgeschwindigkeit, Vordersitze mit Höheneinstellung

---

## Volkswagen Zentrum Kiel

Kennnummer : 610-87187

Ausdruck vom: 28.04.2024

### Finanzierungsbeispiel

Fragen Sie nach unseren Finanzierungsangeboten.  
Gerne nehmen wir Ihren Gebrauchten in Zahlung !

Bitte beachten Sie, dass bei allen Angaben zum  
Fahrzeug Irrtümer und Änderungen vorbehalten  
sind!

### Verbrauch

Kombiniert\* :

#### Verbrauch und Emissionen (WLTP) \*

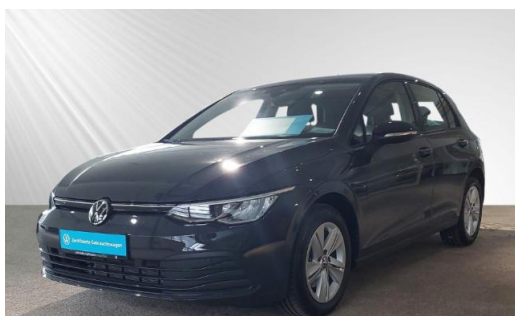
Langsam* :	7,5 l/100 km
Mittel* :	5,3 l/100 km
Schnell* :	4,5 l/100 km
Sehr schnell* :	5,3 l/100 km
Kombiniert* :	5,4 l/100 km
CO2-Emission* :	121 g/km

\*Weitere Informationen zum offiziellen Kraftstoffverbrauch und den offiziellen spezifischen CO2-Emissionen neuer Personenkraftwagen können dem 'Leitfaden über den Kraftstoffverbrauch, die CO2-Emissionen und den Stromverbrauch neuer Personenkraftwagen' entnommen werden, der an allen Verkaufsstellen und bei 'Deutsche Automobil Treuhand GmbH' unter [www.dat.de](http://www.dat.de) unentgeltlich erhältlich ist.

## Volkswagen Zentrum Kiel

Kennnummer : 610-87187

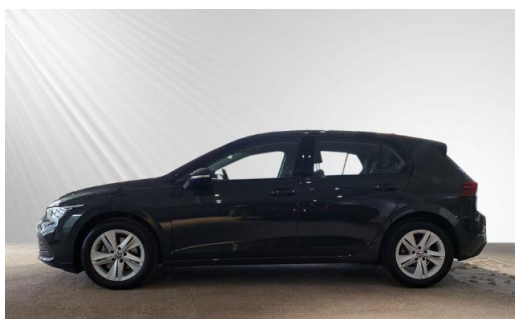
Ausdruck vom: 28.04.2024



Volkswagen Zentrum Kiel  
schmidt&hoffmann  
mobilität



Volkswagen Zentrum Kiel  
schmidt&hoffmann  
mobilität



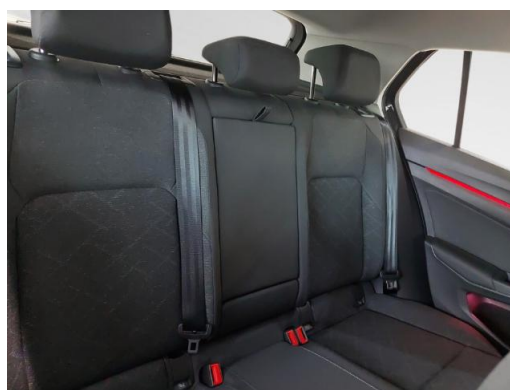
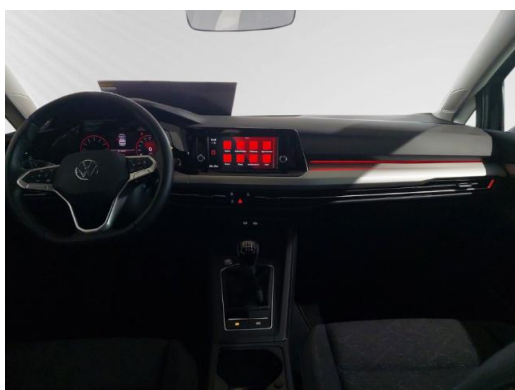
Volkswagen Zentrum Kiel  
schmidt&hoffmann  
mobilität



Volkswagen Zentrum Kiel  
schmidt&hoffmann  
mobilität



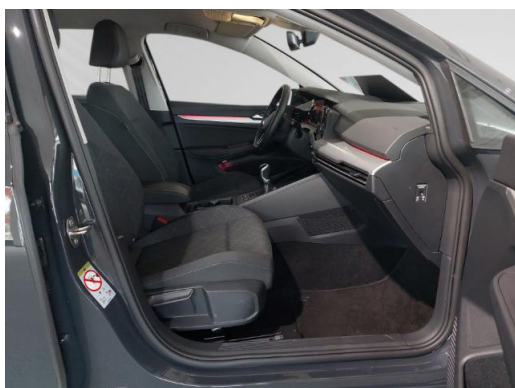
Volkswagen Zentrum Kiel  
schmidt&hoffmann  
mobilität



## Volkswagen Zentrum Kiel

Kennnummer : 610-87187

Ausdruck vom: 28.04.2024



### Unsere Leistungsversprechen

360° Gebrauchtwagen-Check	Finanzdienstleistungen
Qualitätszertifikat	Versicherungsangebote
Gebrauchtwagengarantie	Anzahlungnahme
Wartungsfreiheit	Mobilitätsgarantie
Umtauschrecht	Ersatzmobilität

Volkswagen Zentrum Kiel  
schmidt&hoffmann  
mobilität



### Qualitätszertifikat

**Optik**

- ✓ Lackierung
- ✓ Karosserie/Schadstoffe
- ✓ Verglasung/Beleuchtung
- ✓ Felgen/Reifen
- ✓ Innenraum

**Technik**

- ✓ Aggregate/Antriebsstrang
- ✓ Lenkung/Fahrwerk
- ✓ Bremsanlage
- ✓ Unterboden/Abgasanlage
- ✓ Sicherheit/Elektronik

**Wartung**

- ✓ Wartungsinspektion
- ✓ Hauptuntersuchung
- ✓ vollständiges Zubehör

**Garantie**

- ✓ Garantienachweis
- ✓ Qualitätszertifikat
- ✓ vollständige Unterlagen

Volkswagen Zentrum Kiel  
schmidt&hoffmann  
mobilität

