

Volkswagen Zentrum Kiel

Kennnummer : 610-41954

Ausdruck vom: 28.04.2024

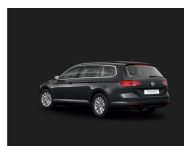
Volkswagen Passat Variant Elegance 2.0 TDI AHK+NAVI+SITZHZ



Volkswagen Zentrum Kiel
schmidt&hoffmann
mobilität



Preis:	40.980,- € (MwSt. ausweisbar)
Zustand:	Vorführfahrzeug
Karosserie:	Kombi
Leistung:	110 kW (150 PS)
Kraftstoff:	Diesel
Getriebe:	Automatik
Kilometerstand:	22980
Vorbesitzer:	1
Außenfarbe:	Grau
Polsterung:	Stoff
Türen:	4
Erstzulassung:	02 . 2023
Umweltplakette:	4 Euro6



Sehr geehrter Kunde,


vielen Dank für Ihr Interesse an unserem Fahrzeug. Dieses Angebot ist freibleibend und unverbindlich. Irrtümer und Zwischenverkauf bleiben unserem Hause vorbehalten. Gerne nehmen wir Ihren Gebrauchten auch in Zahlung. Zu einer Testfahrt sind Sie nach kurzer Terminabsprache herzlich eingeladen.


Mit freundlichen Grüßen

Volkswagen Zentrum Kiel

Händler


Volkswagen Zentrum Kiel
Königsweg 76-78
24114 Kiel


 0431 363065883

 0431 6644288

Ansprechpartner

Ihr Verkaufsteam

 +49431363065883

 0431 6644288

 schmidt-hoffmann-vw-kiel.verkauf@autocrm.de

Volkswagen Zentrum Kiel

Kennnummer : 610-41954

Ausdruck vom: 28.04.2024

Ausstattungsmerkmale

- HEAD-UP-Display
- digitales Kombiinstrument
- Blendfreies Fernlicht
- Apple CarPlay
- DAB
- Sitzheizung
- Spurhalteassistent
- Alarmanlage
- Notbremsassistent
- Park Distance Control
- Regensensor
- Freisprecheinrichtung
- Elektr. Aussenspiegel
- Klappbare Anhängerkupplung
- Massagesitze
- Dynamisches Kurvenlicht
- Android Auto
- Ambiente Beleuchtung
- Keyless Entry
- Fernlichtassistent
- Rückfahrkamera
- Tempomat
- Berganfahrassistent
- Geschwindigkeitsbegrenzer
- Bluetooth
- Multifunktionslenkrad
- Navigationssystem
- LED-Hauptscheinwerfer
- Abstandsregeltempomat
- Klimaautomatik-3-Zonen
- Elektr. Sitze
- Parklenkassistent
- Verkehrszeichenerkennung
- Induktionsladen
- Telefonvorbereitung
- Müdigkeitserkennung
- Alufelgen
- Lichtsensor
- ...

Beschreibung

Zwischenverkauf und Irrtümer vorbehalten., 7-Gang-Automatikgetriebe oder DSG Beachtung: Fam. EDF, Klimaanlage Air Care Climatronic mit Aktiv-Kombifilter Bedienelementen hinten und 3-Zonen-Temperaturregelung, IQ.LIGHT - LED-Matrix-Scheinwerfer mit LED-Tagfahrlicht Kurvenfahrlicht und dynamischer Blinkleuchte, Leuchtweitenregulierung dynamisch mit dynamischem Kurvenfahrlicht, Business Premium-Paket inkl. Navigation, Touchscreen, Head-up-Display, Sport-Komfortsitze vorn, Vordersitze beheizbar, Vordersitze elektrisch einstellbar ergoComfort Sitz auf Fahrerseite mit Memory-Funktion und Komforteinstieg, ergoComfort Sitz mit elektrischer 14-Wege-Einstellung Memory- und Massagefunktion auf der Fahrerseite, Fahrlichtschaltung automatisch mit Tagfahrlicht Leaving home-Funktion und manueller Coming home-Funktion, Ambientebeleuchtung mehrfarbig, Digital Cockpit Pro mehrfarbig verschiedene Info-Profile wählbar, Diebstahlwarnanlage, Fahrerairbag, Airbag für Fahrer und Beifahrer mit Beifahrerairbag-Deaktivierung, Kopfairbagsystem für Front- und Fondpassagiere inkl. Seitenairbags vorn, Rückfahrkamera Rear View, Digitaler Radioempfang DAB+, MP3-Schnittstelle, 2 USB-C-Schnittstellen vorn 1 USB-C-Ladebuchse an der Mittelkonsole hinten - Ladeleistung bis zu 45 W, Bluetooth, App-Connect inkl. App-Connect Wireless für Apple CarPlay und Android Auto, Parklenkassistent Park Assist inkl. Einparkhilfe, Automatische Distanzregelung ACC stop & go mit Geschwindigkeitsbegrenzer, Notruf-Service - keine Registrierung notwendig Dienst ist bei Auslieferung aktiviert, Abstandswarner, Berganfahrassistent, Dynamischer Fernlichtassistent Dynamic Light Assist für LED-Matrix-Scheinwerfer, Fahrassistent Travel Assist Spurhalteassistent Lane Assist und Emergency Assist, Spurwechselassistent Side Assist und Ausparkassistent, Schlüssellooses Schließ- und Startsystem Keyless Access mit Safe-Sicherung, Müdigkeitserkennung, Servolenkung elektromechanisch geschwindigkeitsabhängig geregelt, Elektronische Wegfahrsperrung, ABS, Elektronisches Stabilisierungsprogramm und elektromechanischer Bremskraftverstärker, Start-Stopp-System mit Bremsenergie-Rückgewinnung, Dachreling silber eloxiert, 3 Kopfstützen hinten, Partikelfilter, Außenspiegel elektrisch anklappbar auf Fahrerseite abblendend Umfeldbeleuchtung und Memory-Funktion, Innenspiegel automatisch abblendend, Fensterheber elektrisch, Regensensor, Verkehrszeichenerkennung, 4 Leichtmetallräder Dartford 8 J x 18 in Grau Metallic, Anhängervorrichtung anklappbar mit elektrischer Entriegelung, ISOFIX-Halteösen zur Befestigung von 2 Kindersitzen auf den Rücksitzen auch für i-Size-Kindersitze, Multifunktionslenkrad in Leder mit Schalthwippen, Lendenwirbelstützen vorn elektrisch einstellbar Massagefunktion auf Fahrerseite, Mittelarmlehne vorn höhen- und längseinstellbar mit Ablagebox - 2 Ausströmer hinten mit Chromlamellen, Netztrennwand, Gepäckraumabdeckung auszieh- und herausnehmbar mit elektrischer Öffnung, Seitenscheiben hinten und Heckscheibe abgedunkelt, Telefonschnittstelle

Volkswagen Zentrum Kiel

Kennnummer : 610-41954

Ausdruck vom: 28.04.2024

Comfort mit induktiver Ladefunktion, Freisprecheinrichtung, Reifenkontrollanzeige, Scheibenwaschdüsen vorn automatisch beheizt, LED-Nebelscheinwerfer und Abbiegelicht, Nichtraucherfahrzeug, Scheckheftgepflegt, Chromleisten an den Seitenfenstern, Elegance, Außen-Sound Standard, Schalthebelknäuf in Leder, Abgasnorm EU6 AP, Elektronische Parkbremse inkl. Auto-Hold-Funktion, Nebelschlusslicht beidseitig Rückfahrlicht beidseitig, 12-V-Steckdose an der Mittelkonsole hinten und im Gepäckraum, Kraftstoffsystem Diesel, Elektrische Luftzusatzheizung, Einstiegsleisten vorn und hinten in Edelstahl, Kraftstofftank mit 66 l Fassungsvermögen, 8 Lautsprecher, Variant, Diversity-Antenne für FM-Empfang, NichtraucherAusführung- Ablagefach und 12-V-Steckdose vorn, Rücksitzbank ungeteilt Lehne asymmetrisch umklappbar Mittelarmlehne mit Ablagefach und Durchlademöglichkeit, Dachhimmel in Mistralgrau, Dekoreinlagen in Aluminium gebürstet für Instrumententafel und Türverkleidungen, Radio, AirStop®-Reifen 235/45 R 18 rollwiderstandsoptimiert, Easy Open & Close - Heckklappe mit sensorgesteuerter Öffnung und Schließung mit Fernentriegelung, Proaktives Insassenschutzsystem und Spurwechselassistent Side Assist, Fahrprofilwahl, Navigationssystem Discover Media inkl. Streaming & Internet, Frontscheibe in Verbundsicherheitsglas drahtlos beheizbar und infrarot-reflektierend geräuschkämmend, Proaktives Insassenschutzsystem in Verbindung mit Front Assist und Side Assist, Notbremsassistent Front Assist (für automatische Distanzregelung ACC bis 210 km/h), Frontscheibe drahtlos beheizbar und infrarot-reflektierend, 230-V-Steckdose an der Mittelkonsole hinten, Online-Dienst mit OCU mit Head Unit Codierung ohne WFS-Verbund, Navigationssystem Discover Media inkl. Streaming & Internet, ECO-Funktion, Radsicherungen mit erweitertem Diebstahlschutz, Assistenzpaket IQ.DRIVE inkl. Emergency Assist, Dartford 8 J x 18 in Grau Metallic AirStop®-Reifen 235/45 R 18 rollwiderstandsoptimiert, Ambient

Volkswagen Zentrum Kiel

Kennnummer : 610-41954

Ausdruck vom: 28.04.2024

Finanzierungsbeispiel

Fragen Sie nach unseren Finanzierungsangeboten.
Gerne nehmen wir Ihren Gebrauchten in Zahlung !

Bitte beachten Sie, dass bei allen Angaben zum
Fahrzeug Irrtümer und Änderungen vorbehalten
sind!

Verbrauch

Kombiniert* :

Verbrauch und Emissionen (WLTP) *

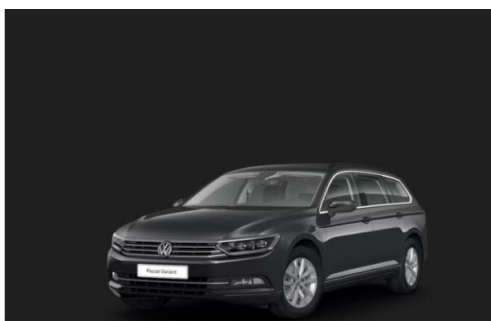
Langsam* :	6,8 l/100 km
Mittel* :	5,0 l/100 km
Schnell* :	4,3 l/100 km
Sehr schnell* :	4,9 l/100 km
Kombiniert* :	5,0 l/100 km
CO2-Emission* :	131 g/km

*Weitere Informationen zum offiziellen Kraftstoffverbrauch und den offiziellen spezifischen CO2-Emissionen neuer Personenkraftwagen können dem 'Leitfaden über den Kraftstoffverbrauch, die CO2-Emissionen und den Stromverbrauch neuer Personenkraftwagen' entnommen werden, der an allen Verkaufsstellen und bei 'Deutsche Automobil Treuhand GmbH' unter www.dat.de unentgeltlich erhältlich ist.

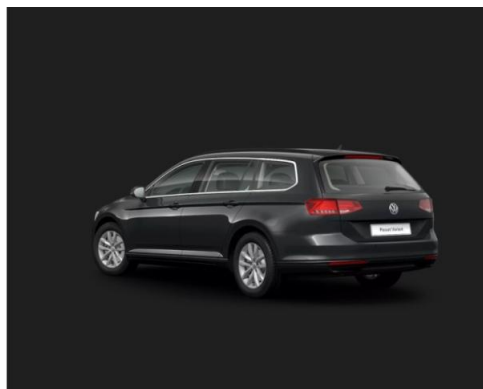
Volkswagen Zentrum Kiel

Kennnummer : 610-41954

Ausdruck vom: 28.04.2024



Volkswagen Zentrum Kiel
schmidt&hoffmann
mobilität



Unsere Leistungsversprechen

360° Gebrauchtwagen-Check	Finanzdienstleistungen
Qualitätszertifikat	Versicherungsangebote
Gebrauchtwagengarantie	Anzahlungnahme
Wartungsfreiheit	Mobilitätsgarantie
Umtauschrecht	Ersatzmobilität

Volkswagen Zentrum Kiel
schmidt&hoffmann
mobilität



Qualitätszertifikat

Optik

- ✓ Lackierung
- ✓ Karosserie/Anbauteile
- ✓ Verglasung/Beleuchtung
- ✓ Felgen/Reifen
- ✓ Innenraum

Technik

- ✓ Aggregate/Antriebsstrang
- ✓ Lenkung/Fahrwerk
- ✓ Bremsanlage
- ✓ Unterboden/Abgasanlage
- ✓ Sicherheit/Elektrik

Wartung

- ✓ Wartung/Inspektion
- ✓ Mängelanzeige
- ✓ vollständiges Zubehör

Garantie

- ✓ Garantiedauer
- ✓ Qualitätszertifikat
- ✓ vollständige Unterlagen

Volkswagen Zentrum Kiel
schmidt&hoffmann
mobilität

