

## Volkswagen Zentrum Kiel

Kennnummer : 610-30518

Ausdruck vom: 29.04.2024

### Volkswagen T-Roc 1.0 TSI NAVI+FREISPRECH+PDC+CARPLAY+HHC



Volkswagen Zentrum Kiel  
schmidt&hoffmann  
mobilität



<b>Preis:</b>	<b>18.480,- €</b> (MwSt. ausweisbar)
<b>Zustand:</b>	<b>Gebrauchtfahrzeug</b>
<b>Karosserie:</b>	<b>Geländewagen/ Pickup</b>
<b>Leistung:</b>	<b>85 kW (116 PS)</b>
<b>Kraftstoff:</b>	<b>Benzin</b>
<b>Getriebe:</b>	<b>Schaltgetriebe</b>
<b>Kilometerstand:</b>	<b>60800</b>
<b>Vorbesitzer:</b>	<b>1</b>
<b>Außenfarbe:</b>	<b>Grau</b>
<b>Polsterung:</b>	<b>Stoff</b>
<b>Türen:</b>	<b>4</b>
<b>Erstzulassung:</b>	<b>05 . 2019</b>
<b>Umweltplakette:</b>	<b>4 Euro6</b>



Sehr geehrter Kunde,

vielen Dank für Ihr Interesse an unserem Fahrzeug. Dieses Angebot ist freibleibend und unverbindlich. Irrtümer und Zwischenverkauf bleiben unserem Hause vorbehalten. Gerne nehmen wir Ihren Gebrauchten auch in Zahlung. Zu einer Testfahrt sind Sie nach kurzer Terminabsprache herzlich eingeladen.

Mit freundlichen Grüßen

Volkswagen Zentrum Kiel

## Händler

Volkswagen Zentrum Kiel  
Königsweg 76-78  
24114 Kiel

☎ 0431 363065883

☎ 0431 6644288

## Ansprechpartner

Ihr Verkaufsteam

☎ +49431363065883

☎ 0431 6644288

✉ schmidt-hoffmann-vw-kiel.verkauf@autocrm.de

## Volkswagen Zentrum Kiel

Kennnummer : 610-30518

Ausdruck vom: 29.04.2024

### Ausstattungsmerkmale

- Navigationssystem
- Apple CarPlay
- Musikstreaming
- Verkehrszeichenerkennung
- Telefonvorbereitung
- Müdigkeitserkennung
- Sprachsteuerung
- Freisprecheinrichtung
- Elektr. Aussenspiegel
- MP3
- Nebelscheinwerfer
- Radio
- ESP
- Soundsystem
- Android Auto
- Sitzheizung
- Notbremsassistent
- Park Distance Control
- Regensensor
- Alufelgen
- Bluetooth
- Multifunktionslenkrad
- Elektr. Fensterheber
- LED-Tagfahrlicht
- Bordcomputer
- ABS
- Abstandsregeltempomat
- Klimaautomatik-2-Zonen
- Spurhalteassistent
- Tempomat
- Berganfahrassistent
- Geschwindigkeitsbegrenzer
- Sportsitze
- Lichtsensor
- Lederlenkrad
- Mittelarmlehne
- Reifendruckkontrolle
- Zentralverriegelung
- ...

### Beschreibung

E10 geeignet, Zwischenverkauf und Irrtümer vorbehalten., Sitzbezüge in Stoff Dessin Basket, Klimaanlage Air Care Climatronic mit 2-Zonen-Temperaturregelung und Allergen-Filter, Fahrlichtschaltung automatisch mit LED-Tagfahrlicht Leaving home- und manueller Coming home-Funktion, Navigationssystem Discover Media, Touchscreen, Sportsitze, Sitzheizung, Multifunktionsanzeige Plus, Fahrerairbag, Airbag für Fahrer und Beifahrer mit Beifahrerairbag-Deaktivierung, Kopfairbagsystem für Front- und Fondpassagiere inkl. Seitenairbags vorn, Radio Composition Media, Soundsystem, MP3-Schnittstelle, 2 USB-Schnittstellen auch für iPod/iPhone, Bluetooth, Audiostreaming integriert, Sprachsteuerung, App-Connect und Volkswagen Media Control, Umfeldbeobachtungssystem Front Assist mit City-Notbremsfunktion, Notruf-Service - keine Registrierung notwendig Dienst ist bei Auslieferung aktiviert, Berganfahrassistent, Spurhalteassistent Lane Assist, Zentralverriegelung ohne Safe-Sicherung mit Funkfernbedienung und 2 Funkklappschlüsseln, Müdigkeitserkennung, Servolenkung elektromechanisch geschwindigkeitsabhängig geregelt, Einparkhilfe - Warnsignale bei Hindernissen im Front- und Heckbereich, Abstandsregeltempomat, Geschwindigkeitsbegrenzer, Wegfahrsperre elektronisch, Elektronisches Stabilisierungsprogramm mit Gegenlenkunterstützung ABS ASR EDS MSR und Spannungstabilisierung, Start-Stopp-System mit Bremsenergie-Rückgewinnung, Dachreling, 3 Kopfstützen hinten, Sicherheitsoptimierte Kopfstützen vorn, Außenspiegel elektrisch einstell-anklapp- und beheizbar mit Beifahrerspiegelabsenkung, Innenspiegel automatisch abblendend, Fensterheber elektrisch, Regensensor, Verkehrszeichenerkennung, 4 Leichtmetallräder Chester 6.5 J x 16, ISOFIX-Halteösen (Vorrichtung zur Befestigung von 2 Kindersitzen auf der Rücksitzbank), Multifunktionslenkrad in Leder, Lendenwirbelstützen vorn, Mittelarmlehne vorn, Seitenscheiben hinten und Heckscheibe abgedunkelt, Frontscheibe in Wärmeschutzglas, Rücksitzbank ungeteilt Lehne asymmetrisch geteilt umklappbar, Freisprecheinrichtung, Reifenkontrollanzeige, Sitzkomfort-Paket, Business-Paket, Licht-und-Sicht-Paket, Tire Mobility Set: 12-Volt-Kompressor und Reifendichtmittel, Nebelscheinwerfer und Abbiegelicht, Nichtraucherfahrzeug, Leuchtweitenregulierung, Scheckheftgepflegt, Multifunktionskamera, Online-Dienst mit OCU mit Head Unit Codierung ohne WFS-Verbund, Schalthebelknauf in Leder, Chester 6.5 J x 16 Reifen 215/60 R 16, 12-Volt-Steckdose an der Mittelkonsole hinten, 6 Lautsprecher, Mittelarmlehne vorn inkl. 12-V-Steckdose an der Mittelkonsole hinten, Reifen 215/60 R 16 rollwiderstandsoptimiert, Telefonschnittstelle, Proaktives Insassenschutzsystem in Verbindung mit Front Assist, Vordersitze mit Höheneinstellung, Türunterteile schwarz, Außenspiegelgehäuse und Türgriffe in Wagenfarbe, NichtraucherAusführung- Ablagefach und 12-V-Steckdose vorn, 2 Leseleuchten vorn, Elektronische Parkbremse inkl. Auto-Hold-Funktion,

## Volkswagen Zentrum Kiel

Kennnummer : 610-30518

Ausdruck vom: 29.04.2024

---

Dekoreinlagen Deep Black Perleffekt matt für Instrumententafel Mittelkonsole und Türverkleidungen vorn, Fußgängererkennung, Abgasnorm EU6 AG/H/I, Dachhimmel, Stoßfänger mit Unterfahrschutz in Schwarz Lufteinlass in Wabenstruktur, 6-Gang-Schaltgetriebe, Rückstrahler in allen Türen, Rückleuchten in LED-Technik

---

## Volkswagen Zentrum Kiel

Kennnummer : 610-30518

Ausdruck vom: 29.04.2024

### Finanzierungsbeispiel

Fragen Sie nach unseren Finanzierungsangeboten.  
Gerne nehmen wir Ihren Gebrauchten in Zahlung !

Bitte beachten Sie, dass bei allen Angaben zum  
Fahrzeug Irrtümer und Änderungen vorbehalten  
sind!

### Verbrauch

Kombiniert\* :

#### Verbrauch und Emissionen (WLTP) \*

Langsam* :	6,9 l/100 km
Mittel* :	5,7 l/100 km
Schnell* :	5,3 l/100 km
Sehr schnell* :	7,0 l/100 km
Kombiniert* :	6,2 l/100 km
CO2-Emission* :	140 g/km

\*Weitere Informationen zum offiziellen Kraftstoffverbrauch und den offiziellen spezifischen CO2-Emissionen neuer Personenkraftwagen können dem 'Leitfaden über den Kraftstoffverbrauch, die CO2-Emissionen und den Stromverbrauch neuer Personenkraftwagen' entnommen werden, der an allen Verkaufsstellen und bei 'Deutsche Automobil Treuhand GmbH' unter [www.dat.de](http://www.dat.de) unentgeltlich erhältlich ist.

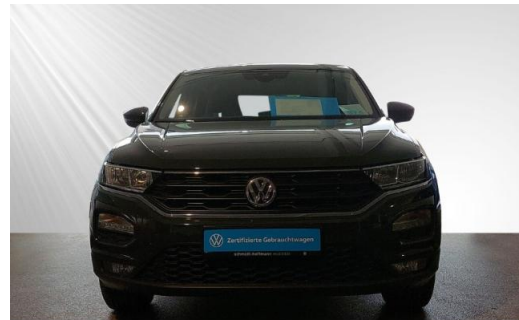
## Volkswagen Zentrum Kiel

Kennnummer : 610-30518

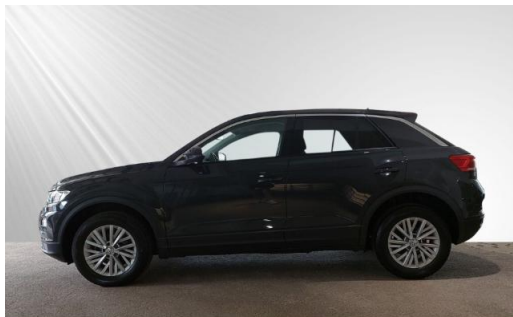
Ausdruck vom: 29.04.2024



Volkswagen Zentrum Kiel  
schmidt&hoffmann  
mobilität



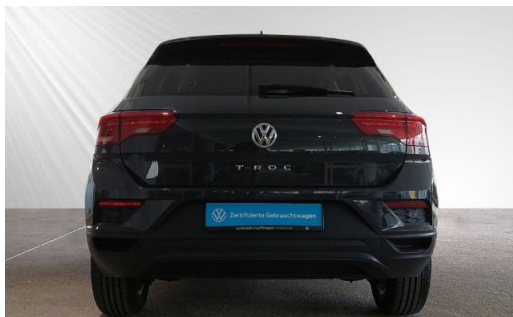
Volkswagen Zentrum Kiel  
schmidt&hoffmann  
mobilität



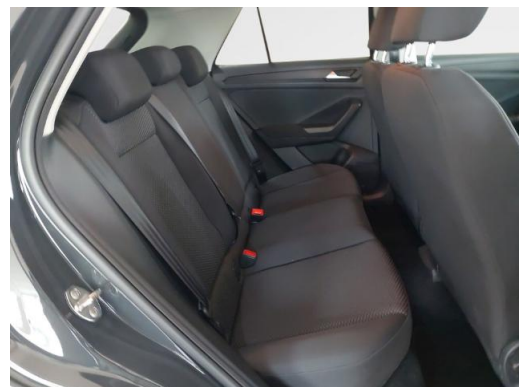
Volkswagen Zentrum Kiel  
schmidt&hoffmann  
mobilität



Volkswagen Zentrum Kiel  
schmidt&hoffmann  
mobilität



Volkswagen Zentrum Kiel  
schmidt&hoffmann  
mobilität



## Volkswagen Zentrum Kiel

Kennnummer : 610-30518

Ausdruck vom: 29.04.2024



### Unsere Leistungsversprechen

360° Gebrauchtwagen-Check	Finanzdienstleistungen
Qualitätszertifikat	Versicherungsangebote
Gebrauchtwagengarantie	Anzahlungnahme
Wartungsfreiheit	Mobilitätsgarantie
Umtauschrecht	Ersatzmobilität

Volkswagen Zentrum Kiel  
schmidt&hoffmann  
mobilität



### Qualitätszertifikat

<b>Optik</b> <ul style="list-style-type: none"> <li>✓ Lackierung</li> <li>✓ Karosserie/Schadstoffe</li> <li>✓ Verglasung/Beleuchtung</li> <li>✓ Felgen/Reifen</li> <li>✓ Innenraum</li> </ul>	<b>Technik</b> <ul style="list-style-type: none"> <li>✓ Aggregate/Antriebsstrang</li> <li>✓ Lenkung/Fahrwerk</li> <li>✓ Bremsanlage</li> <li>✓ Unterboden/Abgasanlage</li> <li>✓ Sicherheit/Elektronik</li> </ul>
<b>Wartung</b> <ul style="list-style-type: none"> <li>✓ Wartungsinspektion</li> <li>✓ Hauptuntersuchung</li> <li>✓ vollständiges Zubehör</li> </ul>	<b>Garantie</b> <ul style="list-style-type: none"> <li>✓ Garantienachweis</li> <li>✓ Qualitätszertifikat</li> <li>✓ vollständige Unterlagen</li> </ul>

Volkswagen Zentrum Kiel  
schmidt&hoffmann  
mobilität

