

## Audi Zentrum Kiel


Kennnummer : 624-6477

Ausdruck vom: 28.04.2024

### Audi A3 Sportback 40 TFSI e S-line Navi+ B&O LED ACC



Audi Gebrauchtwagen  
:plus

<b>Preis:</b>	<b>44.980,- €</b> (MwSt. ausweisbar)
<b>Zustand:</b>	Vorführfahrzeug
<b>Karosserie:</b>	Limousine
<b>Leistung:</b>	110 kW (150 PS)
<b>Kraftstoff:</b>	Hybrid
<b>Getriebe:</b>	Automatik
<b>Kilometerstand:</b>	15650
<b>Vorbesitzer:</b>	1
<b>Außenfarbe:</b>	Schwarz
<b>Polsterung:</b>	Alcantara
<b>Türen:</b>	5
<b>Erstzulassung:</b>	11 . 2023
<b>Umweltplakette:</b>	 Euro6



Sehr geehrter Kunde,

vielen Dank für Ihr Interesse an unserem Fahrzeug. Dieses Angebot ist freibleibend und unverbindlich. Irrtümer und Zwischenverkauf bleiben unserem Hause vorbehalten. Gerne nehmen wir Ihren Gebrauchten auch in Zahlung. Zu einer Testfahrt sind Sie nach kurzer Terminabsprache herzlich eingeladen.

Mit freundlichen Grüßen

Audi Zentrum Kiel

### Händler

**Audi Zentrum Kiel**  
Gutenbergstrasse 84-86  
24118 Kiel

+49431363066948

0431 5444660

### Ansprechpartner

Ihr Verkaufsteam

+49431363066948

0431 5444660

schmidt-hoffmann-audi-kiel.verkauf@autocrm.de

## Audi Zentrum Kiel

Kennnummer : 624-6477

Ausdruck vom: 28.04.2024

### Ausstattungsmerkmale

- Anhängerkupplung
- Soundsystem
- Apple CarPlay
- DAB
- Sitzheizung
- Fernlichtassistent
- Rückfahrkamera
- Telefonvorbereitung
- Regensensor
- Sportsitze
- Lichtsensor
- Lederlenkrad
- Mittelarmlehne
- Navigationssystem
- LED-Hauptscheinwerfer
- Android Auto
- Ambiente Beleuchtung
- Keyless Entry
- Verkehrszeichenerkennung
- Notbremsassistent
- Park Distance Control
- Geschwindigkeitsbegrenzer
- Freisprecheinrichtung
- Elektr. Aussenspiegel
- Metallic
- LED-Tagfahrlicht
- digitales Kombiinstrument
- Abstandsregeltempomat
- Klimaautomatik-2-Zonen
- Elektr. Sitze
- Parklenkassistent
- Alarmanlage
- Tempomat
- Müdigkeitserkennung
- Alufelgen
- Bluetooth
- Multifunktionslenkrad
- Elektr. Fensterheber
- ...

### Beschreibung

Zwischenverkauf und Irrtümer vorbehalten. 6-Gang-Automatikgetriebe, Assistenzpaket mit MMI Navigation plus mit MMI touch, Rückfahrkamera, LED-Tagfahrlicht, LED-Scheinwerfer, Sitzheizung vorn, 2-Zonen-Komfortklimaautomatik, Touchscreen, Sportsitze vorn, Fahrersitz elektrisch einstellbar, Licht-/Regensensor, Lederlenkrad 3-Speichen mit Multifunktion plus und Schaltwippen, Ambiente-Lichtpaket plus, Audi virtual cockpit plus, Diebstahlwarnanlage, Digitaler Radioempfang, Bang & Olufsen Premium Soundsystem mit 3D-Klang, USB-Schnittstelle, Bluetooth-Schnittstelle, Android Auto, Apple CarPlay, Parklenkassistent, Audi pre sense front, Notrufsystem, Fernlichtassistent, Komfortschlüssel mit Safelock, Keyless Entry, Müdigkeitserkennung, Elektromechanische Servolenkung, Parkassistent mit Einparkhilfe plus, Abstandsregeltempomat, Geschwindigkeitsbegrenzungsanlage, Elektronische Wegfahrsperrung, ABS, ESP, Traktionskontrolle, Start-Stop-System, Dachreling in Schwarz, Kopfstützen hinten (3 Stück), Außenspiegel elektrisch einstell- beheiz- und anklappbar beidseitig automatisch abblendend, Außenspiegel autom. abblendend, Innenspiegel automatisch abblendend rahmenlos, Fensterheber elektrisch, Kamerabasierte Verkehrszeichenerkennung, Leichtmetallfelgen, Anhängervorrichtung, Kindersitzbefestigung ISOFIX vorn Top Tether und i-Size für die äußeren Fondsitze, 4-Wege-Lendenwirbelstütze für die Vordersitze, Mittelarmlehne vorn, Frontscheibe in Wärmeschutzverglasung, Rücksitzlehne geteilt umklappbar, Freisprecheinrichtung, Reifendruck-Kontrollanzeige, Businesspaket, Fahrerairbag, Sommerreifen, Reifenreparaturset, Nichtraucherfahrzeug, Scheckheftgepflegt, Seitenairbags vorn mit Kopfairbagsystem und Interaktionsairbag vorn, Airbags vorn Beifahrerairbag deaktivierbar, Dekoreinlage Aluminium Spektrum dunkel, Komfortschlüssel in Verbindung mit Diebstahlwarnanlage, Spurwechselwarnung mit Ausstiegswarnung und Querverkehrassistent hinten, Komfortöffnung Gepäckraumklappe, MMI Navigation plus mit MMI touch, Audi connect Navigation & Infotainment plus, Industriestecker CEE 16A 400V für das e-tron Ladesystem, USB-Anschlüsse mit Ladefunktion im Fond, Mikrofaser Dinamica/Kunstleder mono.pur 550-Kombination, Interieur S line, Audi Neuwagen-Reifengarantie, Steuerung von Aktionspreisen, LED-Heckleuchten mit dynamischem Blinklicht, LED-Scheinwerfer und LED-Heckleuchten mit dynamischem Blinklicht Heck, Embleme, Abwahl Audi phone box, Optikpaket schwarz plus, Pedalerie aus Edelstahl, Adaptiver Fahrassistent mit Notfallassistent, Adaptiver Geschwindigkeitsassistent, e-tron Ladesystem kompakt, Haushaltsstecker Typ E/F für das e-tron Ladesystem, Sonnenschutzverglasung abgedunkelt, Räder Audi Sport 5-Arm-Blade anthrazitschwarz glanzgedreht 8.0Jx18 Reifen 225/40 R18, Dachhimmel in Stoff schwarz, Halteassistent, Aluminiumoptik im Interieur, Armauflagen in Kunstleder, Smartphone-Interface,

## Audi Zentrum Kiel

Kennnummer : 624-6477

Ausdruck vom: 28.04.2024

---

Vorbereitung für Functions on Demand, Sportback, Multifunktionskamera, Schalt-/Wählhebelknopf, Ladedose AC Typ 2, Standardabgasanlage, N.N.N. Ausführung 1, Ladekabel Mode 3 für öffentliches Laden 11 kW (AC), Basis, DC/DC Wandler 3.0 KW, Serviceanzeige 15000 km oder 1 Jahr (fest), MMI Radio plus, Gurtnlegekontrolle mit Sitzbelegungserkennunghinten, NichtraucherAusführung, ECO-Funktion, UWB fähiges Land und Trägerfrequenz 433.92 bis 434.42Mhz, Motorabdeckung, Aktivkohlebehälter (EVAP), 4-Lenker-Hinterachse, Federbereich 71 nur Einbausteuerung keine Bedarfsprognose, Reifen 225/40 R18 92Y xl, Fußmatten vorn und hinten, Kein Selbstabholer, E-Motor (Hybrid) Systemleistung 150KW Aggr.0EC.A / 0EK.A, Serienfahrwerk, Stoßfänger S line, S-Dachkantenspoiler, Stabilisator hinten, Kopfstützen vorn, BRS für Fahrzeuge mit E-Antrieb (ESC und eBKV), Hybrid-Antriebssystem PHEV, Gewichtsbereich 4 nur Einbausteuerung keine Bedarfsprognose, Audi connect Notruf & Service mit Audi connect Remote & Control, gesetzlicher Notruf, Kennzeichenträgerhinten (ECE), Ausweichassistent und Abbiegeassistent, Audi drive select, Räder der Audi Sport / Quattro GmbH, Außenspiegelgehäuse in Wagenfarbe, Tagfahrlicht, S line, Einstiegsleisten mit Aluminiumeinlegern vorn beleuchtet S-Schriftzug, Seitenschweller Standard, Datenmodul Europa

---

## Audi Zentrum Kiel

Kennnummer : 624-6477

Ausdruck vom: 28.04.2024

### Finanzierungsbeispiel

Fragen Sie nach unseren Finanzierungsangeboten.  
Gerne nehmen wir Ihren Gebrauchten in Zahlung !

Bitte beachten Sie, dass bei allen Angaben zum  
Fahrzeug Irrtümer und Änderungen vorbehalten  
sind!

### Verbrauch

Kombiniert\* :

#### Verbrauch und Emissionen (WLTP) \*

Langsam\* : 9,3 l/100 km

Mittel\* : 5,6 l/100 km

Schnell\* : 5,5 l/100 km

Sehr schnell\* : 6,8 l/100 km

CO2-Emission\* : 0 g/km

Elektrische Reichweite\* : 58 km

\*Weitere Informationen zum offiziellen Kraftstoffverbrauch und den offiziellen spezifischen CO2-Emissionen neuer Personenkraftwagen können dem 'Leitfaden über den Kraftstoffverbrauch, die CO2-Emissionen und den Stromverbrauch neuer Personenkraftwagen' entnommen werden, der an allen Verkaufsstellen und bei 'Deutsche Automobil Treuhand GmbH' unter [www.dat.de](http://www.dat.de) unentgeltlich erhältlich ist.

## Audi Zentrum Kiel

Kennnummer : 624-6477

Ausdruck vom: 28.04.2024



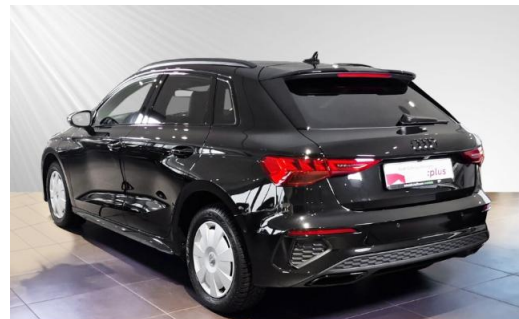
**Audi Zentrum Kiel**  
schmidt&hoffmann  
mobilität  
**Audi Gebrauchtwagen**  
:plus



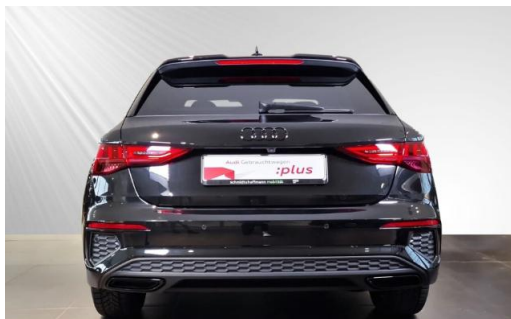
**Audi Zentrum Kiel**  
schmidt&hoffmann  
mobilität  
**Audi Gebrauchtwagen**  
:plus



**Audi Zentrum Kiel**  
schmidt&hoffmann  
mobilität  
**Audi Gebrauchtwagen**  
:plus



**Audi Zentrum Kiel**  
schmidt&hoffmann  
mobilität  
**Audi Gebrauchtwagen**  
:plus



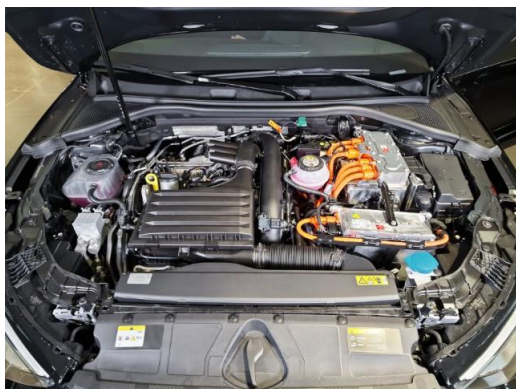
**Audi Zentrum Kiel**  
schmidt&hoffmann  
mobilität  
**Audi Gebrauchtwagen**  
:plus



## Audi Zentrum Kiel

Kennnummer : 624-6477

Ausdruck vom: 28.04.2024



**Dieses Fahrzeug online erleben?**  
Wir verbinden Sie mit unserem Berater, der Ihre Fragen direkt am Fahrzeug beantwortet.

Jetzt Termin vereinbaren

