

## Audi Zentrum Kiel

Kennnummer : 624-6873


Ausdruck vom: 29.04.2024

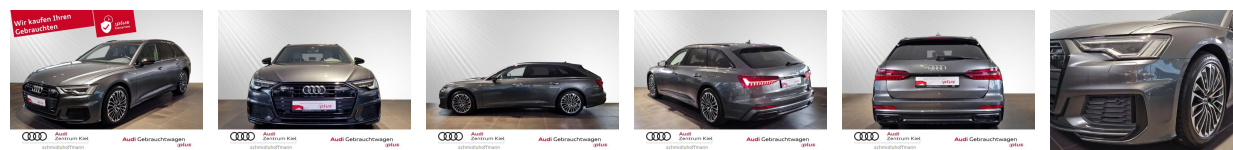
### Audi A6 Avant 55 TFSI e sport quattro S-tronic Pano.



 Audi  
Zentrum Kiel  
schmidt&hoffmann  
mobilität

Audi Gebrauchtwagen  
:plus

<b>Preis:</b>	<b>47.880,- €</b> (MwSt. ausweisbar)
<b>Zustand:</b>	<b>Gebrauchtfahrzeug</b>
<b>Karosserie:</b>	<b>Kombi</b>
<b>Leistung:</b>	<b>185 kW (252 PS)</b>
<b>Kraftstoff:</b>	<b>Hybrid</b>
<b>Getriebe:</b>	<b>Automatik</b>
<b>Kilometerstand:</b>	<b>46350</b>
<b>Vorbesitzer:</b>	<b>1</b>
<b>Außenfarbe:</b>	<b>Grau</b>
<b>Polsterung:</b>	<b>Alcantara</b>
<b>Türen:</b>	<b>5</b>
<b>Erstzulassung:</b>	<b>12 . 2020</b>
<b>Umweltplakette:</b>	 <b>Euro6</b>



Sehr geehrter Kunde,


vielen Dank für Ihr Interesse an unserem Fahrzeug. Dieses Angebot ist freibleibend und unverbindlich. Irrtümer und Zwischenverkauf bleiben unserem Hause vorbehalten. Gerne nehmen wir Ihren Gebrauchten auch in Zahlung. Zu einer Testfahrt sind Sie nach kurzer Terminabsprache herzlich eingeladen.


Mit freundlichen Grüßen

Audi Zentrum Kiel

## Händler


**Audi Zentrum Kiel**  
Gutenbergstrasse 84-86  
24118 Kiel


 +49431363066948


 0431 5444660

## Ansprechpartner

**Ihr Verkaufsteam**

 +49431363066948

 0431 5444660

 schmidt-hoffmann-audi-kiel.verkauf@autocrm.de

## Audi Zentrum Kiel

Kennnummer : 624-6873

Ausdruck vom: 29.04.2024

### Ausstattungsmerkmale

- Allrad
- Navigationssystem
- LED-Hauptscheinwerfer
- Klimaautomatik-4-Zonen
- Elektr. Sitze
- Verkehrszeichenerkennung
- Tempomat
- Alufelgen
- Multifunktionslenkrad
- Elektr. Fensterheber
- Reifendruckkontrolle
- Zentralverriegelung
- Servolenkung
- Klappbare Anhängerkupplung
- digitales Kombiinstrument
- Apple CarPlay
- DAB
- Sitzheizung
- Rückfahrkamera
- Park Distance Control
- Sportsitze
- Lederlenkrad
- Mittelarmlehne
- Radio
- ESP
- Traktionskontrolle
- Panoramadach
- Soundsystem
- Android Auto
- Ambiente Beleuchtung
- Lenkradheizung
- Notbremsassistent
- Geschwindigkeitsbegrenzer
- Elektr. Aussenspiegel
- Metallic
- Tagfahrlicht
- Bordcomputer
- ABS
- ...

### Beschreibung

Zwischenverkauf und Irrtümer vorbehalten. Polster: Alcantara Frequenz/Leder Kombination mit S Prägung, Automatikgetriebe, Panorama-Glasdach, MMI Navigation plus mit MMI touch response, Einparkhilfe plus mit Umgebungsanzeige, Tagfahrlicht, Matrix LED-Scheinwerfer, Sitzheizung vorn, 4-Zonen-Komfortklimaautomatik, Scheinwerfer-Reinigungsanlage, Sportsitze vorn, Vordersitze elektrisch einstellbar inklusive Memory-Funktion für den Fahrersitz, Lederlenkrad im 3-Speichen-Design mit Multifunktion plus und Lenkradheizung, Ambiente-Lichtpaket, Audi virtual cockpit, digitaler Radioempfang, Audi sound system, Audi smartphone interface, Audi pre sense front, Zentralverriegelung, Progressivlenkung, Geschwindigkeitsregelanlage, Geschwindigkeitsbegrenzungsanlage, Wegfahrsperrung elektronisch, ABS (Antiblockiersystem), ESP, Traktionskontrolle, Start-Stop-System, Dachreling schwarz, Außenspiegel elektrisch einstell- beheiz- und anklappbar beidseitig automatisch abblendend mit Memory-Funktion, Außenspiegel autom. abblendend, Innenspiegel automatisch abblendend rahmenlos, Fensterheber elektrisch, kamerabasierende Verkehrszeichenerkennung, Aluminium-Gussräder im Vielspeichen-Design kontrastgrau glanzgedreht 8.5 J x 19 Reifen 245/45 R 19, Anhängervorrichtung schwenkbar mit elektrischer Entriegelung, Kindersitzbefestigung ISOFIX und Top Tether für die äußeren Fondsitze, 4-Wege-Lendenwirbelstütze für die Vordersitze, Mittelarmlehne vorn, Gepäckraumklappe elektrisch öffnend und schließend, Wärmeschutzverglasung seitlich und hinten, Rücksitzlehne geteilt umklappbar, Reifendruck-Kontrollanzeige, Businesspaket, Ablagepaket, Fahrerairbag, Reifenreparaturset, Nichtraucherfahrzeug, Scheckheftgepflegt, Sonnenblende auf Fahrer- und Beifahrerseite, Seitenairbags vorn und hinten inkl. Kopfairbagsystem und beleuchteter Gurtschlösser, Airbag für Fahrer und Beifahrer mit Beifahrer-Airbag-Deaktivierung, Assistenzpaket Tour, Komfort-Standklimatisierung, Rückfahrkamera, Audi phone box, adaptiver Fahrassistent mit Notfallassistent, Servoschließung für die Türen, Vordersitze elektrisch einstellbar mit Memory-Funktion für den Fahrersitz, Fahrwerk mit Dämpferregelung, variable Kopfstützen für die Vordersitze, LTE-Unterstützung für Audi phone box, Dachhimmel in Stoff schwarz, Luftqualität-Paket, adaptiver Geschwindigkeitsassistent mit Geschwindigkeitsbegrenzer Effizienz- Ausweich- und Abbiegeassistent, Vorbereitung für Functions on Demand, Multifunktionskamera, Schalt-/Wählhebelknopf, E-Motor (Hybrid) Systemleistung 270KW Aggr.0ED.D / 0EE.A, Audi connect Navigation & Infotainment plus, Audi music interface, Audi drive select, Pedalerie und Fußstütze in Edelstahl, Dekoreinlagen Aluminium matt gebürstet dunkel, Haushaltsstecker Typ E/F für das e-tron Ladesystem, LED-Scheinwerfer, Audi connect Notruf & Service mit Audi connect Remote & Control, Optikpaket schwarz, Außenspiegelgehäuse in Schwarz, Mode-3-Ladekabel, Audi pre sense basic,

## Audi Zentrum Kiel

Kennnummer : 624-6873

Ausdruck vom: 29.04.2024

---

Einstiegleisten mit Aluminiumeinlage vorn und hinten beleuchtet, Industriestecker CEE 16A 400V lang und gerade für das e-tron Ladesystem, quattro mit ultra-Technologie, Ladedose AC Typ 2, Heckspoiler in Wagenfarbe, quattro, Variant/Avant, Sitzbelegungserkennung, Nichtraucher Ausführung, LED-Heckleuchten mit dynamischem Blinklicht, Kraftstoffbehälter, Fußmatten vorn und hinten, Reifen 245/45 R 19 102 Y xl, Ladeboden, sport, Top-Infotainment Premium (MIB3), Privacy-Verglasung (Scheiben abgedunkelt), Hybrid-Antriebssystem PHEV, Stoßfänger S line, S tronic (für Allrad), Funkschlüssel, Datenmodul Europa

---

## Audi Zentrum Kiel

Kennnummer : 624-6873

Ausdruck vom: 29.04.2024

### Finanzierungsbeispiel

Fragen Sie nach unseren Finanzierungsangeboten.  
Gerne nehmen wir Ihren Gebrauchten in Zahlung !

Bitte beachten Sie, dass bei allen Angaben zum  
Fahrzeug Irrtümer und Änderungen vorbehalten  
sind!

### Verbrauch

Kombiniert\* :

#### Verbrauch und Emissionen (WLTP) \*

Kombiniert\* : 19,0 l/100 km

CO2-Emission\* : 44 g/km

Stromverbrauch kombiniert\* : 176,0 kwh/100 km

\*Weitere Informationen zum offiziellen Kraftstoffverbrauch und den offiziellen spezifischen CO2-Emissionen neuer Personenkraftwagen können dem 'Leitfaden über den Kraftstoffverbrauch, die CO2-Emissionen und den Stromverbrauch neuer Personenkraftwagen' entnommen werden, der an allen Verkaufsstellen und bei 'Deutsche Automobil Treuhand GmbH' unter [www.dat.de](http://www.dat.de) unentgeltlich erhältlich ist.

## Audi Zentrum Kiel

Kennnummer : 624-6873

Ausdruck vom: 29.04.2024



Audi Zentrum Kiel  
schmidt&hoffmann  
mobilität  
Audi Gebrauchtwagen  
:plus



Audi Zentrum Kiel  
schmidt&hoffmann  
mobilität  
Audi Gebrauchtwagen  
:plus



Audi Zentrum Kiel  
schmidt&hoffmann  
mobilität  
Audi Gebrauchtwagen  
:plus



Audi Zentrum Kiel  
schmidt&hoffmann  
mobilität  
Audi Gebrauchtwagen  
:plus



Audi Zentrum Kiel  
schmidt&hoffmann  
mobilität  
Audi Gebrauchtwagen  
:plus



## Audi Zentrum Kiel

Kennnummer : 624-6873

Ausdruck vom: 29.04.2024



**Dieses Fahrzeug online erleben?**  
Wir verbinden Sie mit unserem Berater, der Ihre Fragen direkt am Fahrzeug beantwortet.

Jetzt Termin vereinbaren

