

Schmidt & Hoffmann GmbH NFZ - Zentrum Kiel

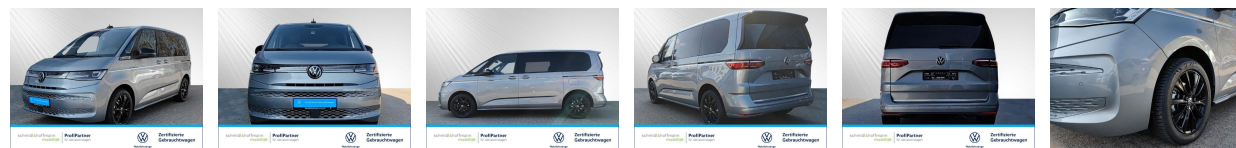
Kennnummer : 607-NMS3583

Ausdruck vom: 29.04.2024

Volkswagen Multivan Style KÜ 2,0 I TDI DSG Klima



Preis:	54.890,- € (MwSt. ausweisbar)
Zustand:	Jahresfahrzeug
Karosserie:	Van/Kleinbus
Leistung:	110 kW (150 PS)
Kraftstoff:	Diesel
Getriebe:	Automatik
Kilometerstand:	10000
Vorbesitzer:	1
Außenfarbe:	Silber
Polsterung:	Velours
Türen:	5
Erstzulassung:	06 . 2023
Umweltplakette:	4



Sehr geehrter Kunde,

vielen Dank für Ihr Interesse an unserem Fahrzeug. Dieses Angebot ist freibleibend und unverbindlich. Irrtümer und Zwischenverkauf bleiben unserem Hause vorbehalten. Gerne nehmen wir Ihren Gebrauchten auch in Zahlung. Zu einer Testfahrt sind Sie nach kurzer Terminabsprache herzlich eingeladen.

Mit freundlichen Grüßen

Schmidt & Hoffmann GmbH NFZ - Zentrum Kiel

Händler

Schmidt & Hoffmann GmbH NFZ - Zentrum Kiel

Hamburger Chaussee 163
24113 Kiel

+49431363065342

0431 - 64988 - 88

Ansprechpartner

Ihr Verkaufsteam

+49431363065342

0431 - 64988 - 88

schmidt-hoffmann-vw-nfz-kiel.verkauf@autocrm.de

Schmidt & Hoffmann GmbH NFZ - Zentrum Kiel

Kennnummer : 607-NMS3583

Ausdruck vom: 29.04.2024

Ausstattungsmerkmale

- digitales Kombiinstrument
- Dynamisches Kurvenlicht
- Klimaautomatik-3-Zonen
- Sitzheizung
- Fernlichtassistent
- Rückfahrkamera
- Park Distance Control vo.&hi.
- Geschwindigkeitsbegrenzer
- Allwetterreifen
- Metallic
- Radio
- ESP
- Traktionskontrolle
- LED-Hauptscheinwerfer
- Apple CarPlay
- DAB
- Keyless Go
- Verkehrszeichenerkennung
- Notbremsassistent
- Müdigkeitserkennung
- Sprachsteuerung
- Multifunktionslenkrad
- Tagfahrlicht
- Bordcomputer
- ABS
- Airbag
- Blendfreies Fernlicht
- Android Auto
- Ambiente Beleuchtung
- Spurhalteassistent
- Alarmanlage
- Tempomat
- Regensensor
- Alufelgen
- Lederlenkrad
- Reifendruckkontrolle
- Zentralverriegelung
- Servolenkung
- ...

Beschreibung

Getriebe

- Automatikgetriebe

Licht und Sicht

- Dynamische Fernlichtregulierung Dynamic Light Assist für LED-Matrix-Scheinwerfer
- Leuchtweitenregulierung dynamisch mit dynamischem Kurvenfahrlicht
- Tagfahrlichtschaltung mit Assistenzfahrlicht sowie Coming home und Leaving home-Funktion

Technik und Sicherheit

- Digital Cockpit Pro
- Diebstahl-Alarmanlage mit Innenraumüberwachung Back-up-Horn und Abschleppschutz
- Sonnenblenden mit Spiegel beleuchtet Tickethalter auf der Fahrerseite mit Airbaglabel auf Sonnenblende und B-Säule
- Airbags für Fahrer und Beifahrer mit Beifahrer-Airbag-Deaktivierung
- Seitenairbags
- Seiten- und Kopfairbag für Fahrer und Beifahrer Kopfairbags für die äußeren Sitzplätze hinten und Mittensairbag vorn
- Sprachbedienung inklusive Alexa Web-App
- Zentralverriegelung mit schlüssellosem Startsystem Keyless Start mit Safesicherung
- Servolenkung geschwindigkeitsabhängig (Servotronic)
- Geschwindigkeitsregelanlage mit Geschwindigkeitsbegrenzer und Intelligent Speed Assist
- Elektronische Wegfahrsperre
- ABS
- Elektronisches Stabilisierungsprogramm und elektromechanischer Bremskraftverstärker
- Reifenkontrollanzeige (nach EU Typprüfung)

Assistenzsysteme

- Notbremsassistent Front Assist mit Fußgänger- und Radfahrererkennung
- Notrufsystem eCall
- Spurhalteassistent Lane Assist
- Müdigkeitserkennung
- Verkehrszeichenerkennung

Schmidt & Hoffmann GmbH NFZ - Zentrum Kiel

Kennnummer : 607-NMS3583

Ausdruck vom: 29.04.2024

Multimedia

- Digitaler Radioempfang (DAB+)
- 2 USB-C-Schnittstellen vorn 4 USB-C-Ladebuchsen im Fahrgastraum
- App-Connect inklusive App-Connect Wireless für Apple CarPlay

Komfort

- 3-Zonen Klimaanlage Air Care Climatronic
- Rückfahrkamera Rear View
- Einparkhilfe im Front- und Heckbereich
- Scheibenwischer-Intervallschaltung mit Regensensor für die Frontscheibenwischer

Innenausstattung

- Sitzbezüge in ArtVelours
- Sitzheizung für beide Sitze im Fahrerhaus links und rechts getrennt regelbar
- Ambientebeleuchtung
- Sicherheitsinnenspiegelautomatisch abblendend
- Multifunktions-Lederlenkrad mit Schaltwippen
- Armlehnen an den Vordersitzen beidseitig mit elektrischer Lendenwirbelstütze und Klapptisch

Aussenausstattung

- 4 Leichtmetallräder Toshima 7.5 J x 18 in Schwarz glänzend
- Ganzjahresreifen 235/50 R18 101H xl
- Elektr. Schiebetüren
- Schiebetür links elektrisch

Sonstiges

- Scheckheftgepflegt

Weitere Informationen

- Online-Dienst mit OCU mit Head Unit Codierung ohne WFS-Verbund
- Leichtmetallräder Toshima 7.5 J x 18 in Schwarz glänzend
- 6 Sitz-Paket = 2-2-2 mit 4 Armlehnen beidseitig sowie 2 Klapptischen an 2.SR und 2 Armlehnen innenseitig an 3.SR
- Armlehnen (abnehm- und umsteckbar) und Klapptische an der Rückseite der Sitze in der 2. Sitzreihe
- Vorbereitet für We Connect und We Connect Plus
- 2 Einzelsitze in Fahrtrichtung in der 2. Sitzreihe
- 2 Einzelsitze in der 3. Sitzreihe
- Deutschland
- Multifunktions-/Mittelkonsole mit 3 Becherhaltern im ganzen Fahrzeug verschiebbar
- Scheiben im Fond stark abgedunkelt
- Zulassung für maximal 6 Sitzplätze
- 2 Armlehnen tünneelseitig (abnehm- und umsteckbar) in der 3. Sitzreihe
- LED-Rückleuchten
- Multifunktionskamera
- Umfeldbeleuchtung im Türbereich mit Logoprojektion der Multivan Silhouette
- Kraftstoffsystem Diesel
- Schlossträgerabdeckung aus Kunststoff mit Edelstahlapplikationen
- Textilfußmatten im Fahrerhaus
- Schubladen unter den Sitzen im Fahrgastraum und 2 Abfallbehälter
- Sitz rechts mit Höhenverstellung und 2-Wege-Kopfstütze in der 1. Sitzreihe
- Optionsinfotainment (MIB3)
- Schlechtwetterlicht
- 8 Lautsprecher (passiv)
- Sitz links mit Höhenverstellung und 2-Wege-Kopfstütze in der 1. Sitzreihe

Schmidt & Hoffmann GmbH NFZ - Zentrum Kiel

Kennnummer : 607-NMS3583

Ausdruck vom: 29.04.2024

- Heckklappe mit Zuziehhilfe
- LED Matrix IQ. Light mit hinterleuchtetem Kühlerschutzgitter
- EU6 4-Zylinder-Turbodiesel 2.0l R4 110 kw (150 PS) TDI (EA288)
- Abgasnorm Euro 6d ISC-FCM
- Leiste zwischen den Scheinwerfern hinterleuchtet
- Laderaumunterteilung (Belastbarkeit 20 kg) mit Taschenhaken und Gepäcknetz
- Serviceanzeige 30000 km oder 2 Jahre (variabel)
- Pedalerie mit Edelstahlkappen
- 7-Gang-DoppelkupplungsgetriebeDSG
- Style
- Frontscheibe in Verbundsicherheitsglaswärme- und geräuschkämmend
- Fenster in der Schiebetür links
- Servoschließung der Heckklappe mit Entriegelungsfunktion von innen
- Fenster in der Schiebetür rechts
- Multivan
- Mobiltelefon-Schnittstelle
- Bodenbelag im Fahrgastraum mit trittverstärktem Teppichboden
- Außenspiegelgehäuse in Schwarz hochglanz
- Kraftstoffbetriebene Zusatzheizung
- Ausweichunterstützung und Abbiegeassistent
- Radio Ready 2 Discover mit 25.4 cm (10) Touch-Farbdisplay
- Chromleisten an den Seiten und am Heck
- Dekor-Einlagen Dark Woodgrain Optic

****Zwischenverkauf und Irrtümer für dieses Angebot sind ausdrücklich vorbehalten. Die Fahrzeugbeschreibung dient lediglich der allgemeinen Identifizierung des Fahrzeuges und stellt keine Gewährleistung im kaufrechtlichen Sinne dar. Ausschlaggebend sind einzig**

Schmidt & Hoffmann GmbH NFZ - Zentrum Kiel

Kennnummer : 607-NMS3583

Ausdruck vom: 29.04.2024

Finanzierungsbeispiel

Fragen Sie nach unseren Finanzierungsangeboten.
Gerne nehmen wir Ihren Gebrauchten in Zahlung !

Bitte beachten Sie, dass bei allen Angaben zum
Fahrzeug Irrtümer und Änderungen vorbehalten
sind!

Verbrauch

Kombiniert* :

Verbrauch und Emissionen (WLTP) *

Kombiniert* : 6,5 l/100 km

CO2-Emission* : 171 g/km

*Weitere Informationen zum offiziellen Kraftstoffverbrauch und den offiziellen spezifischen CO2-Emissionen neuer Personenkraftwagen können dem 'Leitfaden über den Kraftstoffverbrauch, die CO2-Emissionen und den Stromverbrauch neuer Personenkraftwagen' entnommen werden, der an allen Verkaufsstellen und bei 'Deutsche Automobil Treuhand GmbH' unter www.dat.de unentgeltlich erhältlich ist.

Schmidt & Hoffmann GmbH NFZ - Zentrum Kiel

Kennnummer : 607-NMS3583

Ausdruck vom: 29.04.2024



Schmidt & Hoffmann GmbH NFZ - Zentrum Kiel

Kennnummer : 607-NMS3583

Ausdruck vom: 29.04.2024

