

### Autohaus Euler Hofheim

Kennnummer : 147987

Ausdruck vom: 27.04.2024

## BMW 116 iA Adv. Panorama 17" ParkAss Travel+Comf.Pak. LenkHzg Sonnenschutz



**EULER GROUP**



<b>Preis:</b>	<b>26.575,- €</b> (MwSt. ausweisbar)
<b>Zustand:</b>	<b>Gebrauchtfahrzeug</b>
<b>Karosserie:</b>	<b>Kompakt</b>
<b>Leistung:</b>	<b>80 kW (109 PS)</b>
<b>Kraftstoff:</b>	<b>Benzin</b>
<b>Getriebe:</b>	<b>Automatik</b>
<b>Kilometerstand:</b>	<b>10049</b>
<b>Vorbesitzer:</b>	<b>1</b>
<b>Außenfarbe:</b>	<b>Weiss</b>
<b>Polsterung:</b>	<b>Stoff</b>
<b>Türen:</b>	<b>5</b>
<b>Erstzulassung:</b>	<b>02 . 2023</b>
<b>Umweltplakette:</b>	<b>4 Euro6d</b>



Sehr geehrter Kunde,

vielen Dank für Ihr Interesse an unserem Fahrzeug. Dieses Angebot ist freibleibend und unverbindlich. Irrtümer und Zwischenverkauf bleiben unserem Hause vorbehalten. Gerne nehmen wir Ihren Gebrauchten auch in Zahlung. Zu einer Testfahrt sind Sie nach kurzer Terminabsprache herzlich eingeladen.

Mit freundlichen Grüßen

Autohaus Euler Hofheim

### Händler

**Autohaus Euler Hofheim GmbH**

Nordring 11 & 15-21  
65719 Hofheim

☎ 06192 9908 0

☎ 06192 9908 15

### Ansprechpartner

**Ihr Verkaufsteam**

☎ 06192 - 9908 0

☎ 06192 - 9908 15

✉ hofheim@euler.lead.carzilla.de

## Autohaus Euler Hofheim

Kennnummer : 147987

Ausdruck vom: 27.04.2024

### Ausstattungsmerkmale

- |                          |                             |                                 |
|--------------------------|-----------------------------|---------------------------------|
| ☒ LED-Hauptscheinwerfer  | ☒ Navigationssystem         | ☒ Park Distance Control vo.&hi. |
| ☒ Sitzheizung            | ☒ Mehrzonenklimaautomatik   | ☒ Spurhalteassistent            |
| ☒ Panoramadach           | ☒ Elektr. Heckklappe        | ☒ Tempomat                      |
| ☒ Lenkradheizung         | ☒ Keyless Go                | ☒ DAB                           |
| ☒ Sperrdifferential      | ☒ digitales Kombiinstrument | ☒ Scheinwerferregulierung       |
| ☒ Fahrerprofilauswahl    | ☒ WLAN                      | ☒ Musikstreaming                |
| ☒ Ambiente Beleuchtung   | ☒ Telefonvorbereitung       | ☒ Berganfahrassistent           |
| ☒ Elektrische Parkbremse | ☒ Müdigkeitserkennung       | ☒ Abstands-/Kollisionswarner    |
| ☒ Regensensor            | ☒ Geschwindigkeitsbegrenzer | ☒ Sprachsteuerung               |
| ☒ Alufelgen              | ☒ Freisprecheinrichtung     | ☒ Bluetooth                     |
| ☒ Lichtsensor            | ☒ Elektr. Außenspiegel      | ☒ Beheizbare Außenspiegel       |
| ☒ Privacyverglasung      | ☒ Teilbare Rücksitzlehne    | ☒ Multifunktionslenkrad         |
| ☒ Lederlenkrad           | ☒ AUX-In                    | ...                             |

### Beschreibung

BORDCOMPUTER, Isofix-Aufnahmen für Kindersitz an Rücksitz, Heckleuchten LED, Leuchtweitenregelung, Lenksäule (Lenkrad) mechan. verstellbar, Reifendruck-Kontrollsystem, Anhänger-Stabilisierungs-Programm (ASL), Park-Distance-Control (PDC) vorn und hinten, Sitzbezug / Polsterung: Stoff Grid, Schadstoffarm nach Abgasnorm Euro 6d, USB-Anschluss (2) Mittelkonsole hinten, Ambiente-Beleuchtung, Panoramadach (Glas), Reifen-Reparaturset (Mobility-Pack), Sonnenschutzverglasung (hinten abgedunkelt), LM-Felgen 7,5x17 (Doppelspeiche 548, Bicolor, Orbit-Grau, glanzgedreht), Airbag Fahrer-/Beifahrerseite, Anti-Blockier-System (ABS), Tagfahrlicht LED, Seitenairbag vorn, Start-Stop-Knopf, Außenspiegel elektr. verstell- und heizbar, Kopf-Airbag-System hinten, Kopf-Airbag-System vorn, Wegfahrsperrung, Zentralverriegelung, Licht- und Regensensor, Service-System: Intelligenter Notruf inkl. TeleServices, ARMAUFLAGE VORN, Dynamische Stabilitäts-Control (DSC) mit erweiterter Umfang, Freisprecheinrichtung Bluetooth mit USB-/Audio-Schnittstelle, BMW Live Cockpit Professional, Alpinweiß-Lackierung (Uni), Ablage-Paket, Active Guard Plus (Spurhalteassistent, Frontkollisionswarnung), Advantage, Aufmerksamkeits-Assistent, Ausstattungs-Paket: Connected, Ausstattungs-Paket: ConnectedDrive Services, Befestigungssystem im Kofferraum, Beifahrerairbag abschaltbar, BMW Live Cockpit, Comfort-Paket, DAB-Tuner (Radioempfang digital), Durchladeeinrichtung, Dynamische Traktions Control (DTC), Elektron. Sperrdifferential, Fahrerlebnisschalter, Fensterheber elektrisch vorn und hinten, Geschwindigkeits-Begrenzeranlage (Speed Limit Device), Geschwindigkeits-Regelanlage mit Bremsfunktion, Heckklappenbetätigung automatisch, Innenspiegel mit Ablendautomatik, Klimaautomatik 2-Zonen mit autom. Umluft-Control, Lendenwirbelstützen elektr. verstellbar, Lenkrad heizbar, Licht-Paket, Mittelarmlehne hinten, Motor 1,5 Ltr. - 80 kW 12V, Parkassistent-Paket, Parkbremse elektrisch, Performance Control, Personalisierungssystem, Rücksitzlehne geteilt/klappbar (40:20:40), Scheibenwaschdüsen heizbar, Scheinwerfer LED, Service-System: ConnectedDrive Services, Servolenkung Servotronic, Sitzheizung vorn, Sport/Lederlenkrad, Start/Stop-Anlage, Travel-Paket, Wärmeschutzverglasung



## Autohaus Euler Hofheim

Kennnummer : 147987

Ausdruck vom: 27.04.2024

### Finanzierungsbeispiel

Fragen Sie nach unseren Finanzierungsangeboten.  
Gerne nehmen wir Ihren Gebrauchten in Zahlung !

Bitte beachten Sie, dass bei allen Angaben zum  
Fahrzeug Irrtümer und Änderungen vorbehalten  
sind!

Kombiniert\* :

Stromverbrauch kombiniert\*\*:

#### Verbrauch und Emissionen (WLTP) \*

Langsam\* : 8,3 l/100 km

Mittel\* : 6,5 l/100 km

Schnell\* : 5,8 l/100 km

Sehr schnell\* : 6,8 l/100 km

Kombiniert\* : 6,6 l/100 km

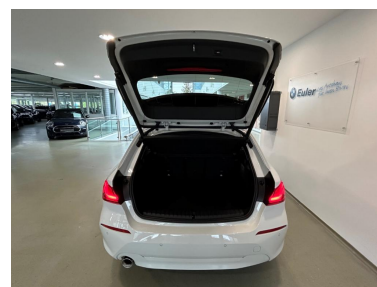
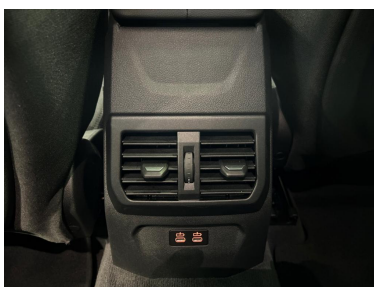
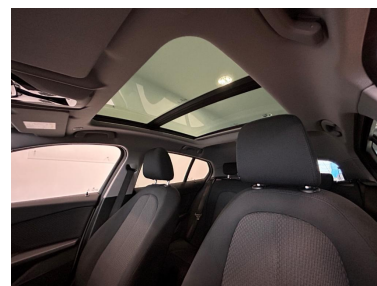
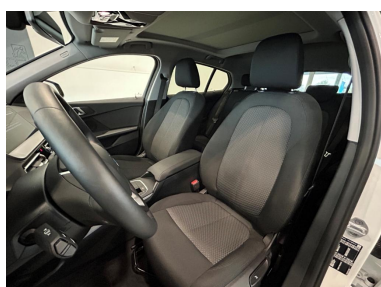
CO2-Emission\* : 151 g/km

\*Weitere Informationen zum offiziellen Kraftstoffverbrauch und den offiziellen spezifischen CO2-Emissionen neuer Personenkraftwagen können dem 'Leitfaden über den Kraftstoffverbrauch, die CO2-Emissionen und den Stromverbrauch neuer Personenkraftwagen' entnommen werden, der an allen Verkaufsstellen und bei 'Deutsche Automobil Treuhand GmbH' unter [www.dat.de](http://www.dat.de) unentgeltlich erhältlich ist.

## Autohaus Euler Hofheim

Kennnummer : 147987

Ausdruck vom: 27.04.2024





## Autohaus Euler Hofheim

Kennnummer : 147987

Ausdruck vom: 27.04.2024

