

Schmidt & Hoffmann GmbH NFZ - Zentrum Kiel

Kennnummer : 607-3584

Ausdruck vom: 29.04.2024

Volkswagen T6.1 Kasten KR 2,0 | TDI Klima Einparkhilfe



schmidt&hoffmann
mobilität

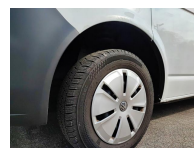
ProfiPartner
für Gebrauchtwagen



Zertifizierte
Gebrauchtwagen

Nutzfahrzeuge

Preis:	44.890,- € (MwSt. ausweisbar)
Zustand:	Gebrauchtfahrzeug
Karosserie:	Kasten
Leistung:	110 kW (150 PS)
Kraftstoff:	Diesel
Getriebe:	Automatik
Kilometerstand:	17500
Vorbesitzer:	--
Außenfarbe:	Weiss
Polsterung:	Stoff
Türen:	0
Erstzulassung:	05 . 2023
Umweltplakette:	4



Sehr geehrter Kunde,

vielen Dank für Ihr Interesse an unserem Fahrzeug. Dieses Angebot ist freibleibend und unverbindlich. Irrtümer und Zwischenverkauf bleiben unserem Hause vorbehalten. Gerne nehmen wir Ihren Gebrauchten auch in Zahlung. Zu einer Testfahrt sind Sie nach kurzer Terminabsprache herzlich eingeladen.

Mit freundlichen Grüßen

Schmidt & Hoffmann GmbH NFZ - Zentrum Kiel

Händler

Schmidt & Hoffmann GmbH NFZ - Zentrum Kiel

Hamburger Chaussee 163
24113 Kiel

+49431363065342

0431 - 64988 - 88

Ansprechpartner

Ihr Verkaufsteam

+49431363065342

0431 - 64988 - 88

schmidt-hoffmann-vw-nfz-kiel.verkauf@autocrm.de

Schmidt & Hoffmann GmbH NFZ - Zentrum Kiel

Kennnummer : 607-3584

Ausdruck vom: 29.04.2024

Ausstattungsmerkmale

- Abnehmbare Anhängerkupplung
- Berganfahrassistent
- Radio
- ABS
- Antriebsschlupfregelung
- Wegfahrsperr
- Schiebetür
- Sitzheizung
- Klimaanlage
- Zentralverriegelung
- Servolenkung
- Scheckheftgepflegt
- Kompressor
- Trennwand
- Park Distance Control vo.&hi.
- Elektr. Aussenspiegel
- ESP
- Airbag
- HU/AU neu
- LKW-Zulassung
- Schiebetür rechts

Beschreibung

Getriebe

- 7-Gang-Automatikgetriebe inklusive Freilauffunktion

Licht und Sicht

- Tagfahrlicht (im Fahrbetrieb dauernd eingeschaltet)
- Leuchtweitenregulierung

Technik und Sicherheit

- Fahrerairbag
- Sonnenblenden mit Ticketasche auf der Fahrerseite sowie Airbag-Label auf der Beifahrersonnenblende
- Zentralverriegelung mit Funkfernbedienung und Innenbetätigung
- Servotronic (geschwindigkeitsabhängige Servolenkung) und Sicherheitslenksäulehöhen- und längenverstellbar
- Wegfahrsperr (elektronisch)
- Start-Stopp-System mit Bremsenergie-Rückgewinnung
- Kopfstützen vorn und hinten höhenverstellbar

Assistenzsysteme

- Elektronisches Stabilisierungsprogramm ABS ASR EDS Berganfahrassistent Bremsassistent

Multimedia

- Digitaler Radioempfang (DAB+)

Komfort

- Klimaanlage im Fahrerhaus mit elektrischer Regelung
- ParkPilot im Front- und Heckbereich
- Außenspiegel elektrisch
- Außenspiegel elekt. anklappbar
- Außenspiegel elektrisch einstell- beheiz- und anklappbar inklusive Anklappfunktion über Fahrzeugschlüssel
- Verbundglas-Frontscheibe in Wärmeschutzverglasung

Schmidt & Hoffmann GmbH NFZ - Zentrum Kiel

Kennnummer : 607-3584

Ausdruck vom: 29.04.2024

Innenausstattung

- Sitzbezüge in Stoff Dessin Double Grid
- Sitzheizung für Sitz im Fahrerhaus links regelbar
- Trennwand hoch mit Fenster

Aussenausstattung

- 4 Stahlräder 6.5 J x 16
- Anhängervorrichtung abnehm-/abschließbar (inkl. Gespannstabilisierung)
- Ganzjahresreifen 215/65 R 16 C 106/104 T rollwiderstandsoptimiert
- Schiebetür rechts im Lade-/Fahrgastraum

Sonstiges

- Tire Mobility Set: 12-Volt-Kompressor und Reifendichtmittel
- Scheckheftgepflegt
- Platz für bis zu drei Europaletten (langer Radstand)

Weitere Informationen

- Hohe Trennwand mit festem Fenster sowie 8 Verzurrösen zur Ladegutsicherung
- Beifahrerdoppelsitzbankrechts mit abschließbarem Fach im Sitzkasten
- Universalboden im Fahrgast-/Laderaum
- Anhängelast mindestens 2350kg
- Deutschland
- Universalholzboden im Laderaum mit Ladekantenschutzhinten
- Federung hinten verstärkt
- Trittstufenbeleuchtung im Fahrgast-/Laderaum
- Verzurrösen zur Ladegutsicherung verstärkt (ISO 27956)
- Komforthimmel im Fahrerhaus Dachinnenverkleidung aus Hartfaserplatte im Fahrgast-/Laderaum
- Seitenwindassistent
- 2 Lautsprecher (Breitband)
- Lenkrad
- Abgasnorm Euro 6d ISC-FCM
- Radio Composition Audio mit TFT-Display (monochrom) mit Mobiltelefon-Schnittstelle
- Ladekantenschutz (innen) in Kunststoff
- Sitz links in der 1. Sitzreihe
- H7-Halogendoppelscheinwerfer
- Zulassung als LKW
- Wärmeschutzglas (grün)
- Seitenverkleidung aus Hartfaserplatten im Laderaum (halbhoch)
- Transporter
- Berganfahrassistent
- Zulassung mit bis zu 3 Sitzplätze
- Heckklappe ohne Fensterausschnitt
- Serviceanzeige 40000 km oder 2 Jahre (variabel)
- 16-Fahrwerk mit 16-Bremsanlage
- Stoßfänger in Grau
- Mobiltelefon-Schnittstelle
- Rückleuchten in Standardausführung
- Kraftstofftank mit 70 l Tankvolumen
- Scheibenwischer-Intervallschaltung 4-stufig einstellbar für die Frontscheibenwischer
- Außenspiegelgehäuse und Türgriffe in Schwarz
- Kastenwagen
- Innenraumbeleuchtung mit LED-Technik im Lade-/Fahrgastraum

Zwischenverkauf und Irrtümer für dieses Angebot sind ausdrücklich vorbehalten. Die Fahrzeugbeschreibung dient lediglich der allgemeinen Identifizierung des Fahrzeuges und

Schmidt & Hoffmann GmbH NFZ - Zentrum Kiel

Kennnummer : 607-3584

Ausdruck vom: 29.04.2024

stellt keine Gewährleistung im kaufrechtlichen Sinne dar. Ausschlaggebend sind einzig und allein die Vereinbarungen in der Auftragsbestätigung oder im Kaufvertrag. Den genauen Ausstattungsumfängerhalten Sie von unserem Verkaufspersonal. Bitte kontaktieren Sie uns.

Schmidt & Hoffmann GmbH NFZ - Zentrum Kiel

Kennnummer : 607-3584

Ausdruck vom: 29.04.2024

Finanzierungsbeispiel

Fragen Sie nach unseren Finanzierungsangeboten.
Gerne nehmen wir Ihren Gebrauchten in Zahlung !

Bitte beachten Sie, dass bei allen Angaben zum
Fahrzeug Irrtümer und Änderungen vorbehalten
sind!

Verbrauch

Kombiniert* :

Schmidt & Hoffmann GmbH NFZ - Zentrum Kiel

Kennnummer : 607-3584

Ausdruck vom: 29.04.2024



Schmidt & Hoffmann GmbH NFZ - Zentrum Kiel

Kennnummer : 607-3584

Ausdruck vom: 29.04.2024

