

## Schmidt & Hoffmann GmbH NFZ - Zentrum Kiel

Kennnummer : 607-3584

Ausdruck vom: 29.04.2024

### Volkswagen T6.1 Kasten KR 2,0 | TDI Klima Einparkhilfe



schmidt&hoffmann  
mobilität

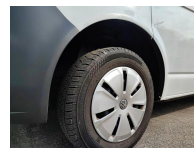
ProfiPartner  
für Gebrauchtwagen



Zertifizierte  
Gebrauchtwagen

Nutzfahrzeuge

<b>Preis:</b>	<b>44.890,- €</b> (MwSt. ausweisbar)
<b>Zustand:</b>	<b>Gebrauchtfahrzeug</b>
<b>Karosserie:</b>	<b>Kasten</b>
<b>Leistung:</b>	<b>110 kW (150 PS)</b>
<b>Kraftstoff:</b>	<b>Diesel</b>
<b>Getriebe:</b>	<b>Automatik</b>
<b>Kilometerstand:</b>	<b>17500</b>
<b>Vorbesitzer:</b>	<b>--</b>
<b>Außenfarbe:</b>	<b>Weiss</b>
<b>Polsterung:</b>	<b>Stoff</b>
<b>Türen:</b>	<b>0</b>
<b>Erstzulassung:</b>	<b>05 . 2023</b>
<b>Umweltplakette:</b>	<b>4</b>



Sehr geehrter Kunde,

vielen Dank für Ihr Interesse an unserem Fahrzeug. Dieses Angebot ist freibleibend und unverbindlich. Irrtümer und Zwischenverkauf bleiben unserem Hause vorbehalten. Gerne nehmen wir Ihren Gebrauchten auch in Zahlung. Zu einer Testfahrt sind Sie nach kurzer Terminabsprache herzlich eingeladen.

Mit freundlichen Grüßen

Schmidt & Hoffmann GmbH NFZ - Zentrum Kiel

### Händler

Schmidt & Hoffmann GmbH NFZ - Zentrum Kiel

Hamburger Chaussee 163  
24113 Kiel

+49431363065342

0431 - 64988 - 88

### Ansprechpartner

Ihr Verkaufsteam

+49431363065342

0431 - 64988 - 88

schmidt-hoffmann-vw-nfz-kiel.verkauf@autocrm.de

## Schmidt & Hoffmann GmbH NFZ - Zentrum Kiel

Kennnummer : 607-3584

Ausdruck vom: 29.04.2024

### Ausstattungsmerkmale

- Abnehmbare Anhängerkupplung
- Berganfahrassistent
- Radio
- ABS
- Antriebsschlupfregelung
- Wegfahrsperr
- Schiebetür
- Sitzheizung
- Klimaanlage
- Zentralverriegelung
- Servolenkung
- Scheckheftgepflegt
- Kompressor
- Trennwand
- Park Distance Control vo.&hi.
- Elektr. Aussenspiegel
- ESP
- Airbag
- HU/AU neu
- LKW-Zulassung
- Schiebetür rechts

### Beschreibung

#### Getriebe

- 7-Gang-Automatikgetriebe inklusive Freilauffunktion

#### Licht und Sicht

- Tagfahrlicht (im Fahrbetrieb dauernd eingeschaltet)
- Leuchtweitenregulierung

#### Technik und Sicherheit

- Fahrerairbag
- Sonnenblenden mit Ticketasche auf der Fahrerseite sowie Airbag-Label auf der Beifahrersonnenblende
- Zentralverriegelung mit Funkfernbedienung und Innenbetätigung
- Servotronic (geschwindigkeitsabhängige Servolenkung) und Sicherheitslenksäulehöhen- und längenverstellbar
- Wegfahrsperr (elektronisch)
- Start-Stopp-System mit Bremsenergie-Rückgewinnung
- Kopfstützen vorn und hinten höhenverstellbar

#### Assistenzsysteme

- Elektronisches Stabilisierungsprogramm ABS ASR EDS Berganfahrassistent Bremsassistent

#### Multimedia

- Digitaler Radioempfang (DAB+)

#### Komfort

- Klimaanlage im Fahrerhaus mit elektrischer Regelung
- ParkPilot im Front- und Heckbereich
- Außenspiegel elektrisch
- Außenspiegel elekt. anklappbar
- Außenspiegel elektrisch einstell- beheiz- und anklappbar inklusive Anklappfunktion über Fahrzeugschlüssel
- Verbundglas-Frontscheibe in Wärmeschutzverglasung

## Schmidt & Hoffmann GmbH NFZ - Zentrum Kiel

Kennnummer : 607-3584

Ausdruck vom: 29.04.2024

### Innenausstattung

- Sitzbezüge in Stoff Dessin Double Grid
- Sitzheizung für Sitz im Fahrerhaus links regelbar
- Trennwand hoch mit Fenster

### Aussenausstattung

- 4 Stahlräder 6.5 J x 16
- Anhängervorrichtung abnehm-/abschließbar (inkl. Gespannstabilisierung)
- Ganzjahresreifen 215/65 R 16 C 106/104 T rollwiderstandsoptimiert
- Schiebetür rechts im Lade-/Fahrgastraum

### Sonstiges

- Tire Mobility Set: 12-Volt-Kompressor und Reifendichtmittel
- Scheckheftgepflegt
- Platz für bis zu drei Europaletten (langer Radstand)

### Weitere Informationen

- Hohe Trennwand mit festem Fenster sowie 8 Verzurrösen zur Ladegutsicherung
- Beifahrerdoppelsitzbankrechts mit abschließbarem Fach im Sitzkasten
- Universalboden im Fahrgast-/Laderaum
- Anhängelast mindestens 2350kg
- Deutschland
- Universalholzboden im Laderaum mit Ladekantenschutzhinten
- Federung hinten verstärkt
- Trittstufenbeleuchtung im Fahrgast-/Laderaum
- Verzurrösen zur Ladegutsicherung verstärkt (ISO 27956)
- Komforthimmel im Fahrerhaus Dachinnenverkleidung aus Hartfaserplatte im Fahrgast-/Laderaum
- Seitenwindassistent
- 2 Lautsprecher (Breitband)
- Lenkrad
- Abgasnorm Euro 6d ISC-FCM
- Radio Composition Audio mit TFT-Display (monochrom) mit Mobiltelefon-Schnittstelle
- Ladekantenschutz (innen) in Kunststoff
- Sitz links in der 1. Sitzreihe
- H7-Halogen doppelscheinwerfer
- Zulassung als LKW
- Wärmeschutzglas (grün)
- Seitenverkleidung aus Hartfaserplatten im Laderaum (halbhoch)
- Transporter
- Berganfahrassistent
- Zulassung mit bis zu 3 Sitzplätze
- Heckklappe ohne Fensterausschnitt
- Serviceanzeige 40000 km oder 2 Jahre ( variabel )
- 16-Fahrwerk mit 16-Bremsanlage
- Stoßfänger in Grau
- Mobiltelefon-Schnittstelle
- Rückleuchten in Standardausführung
- Kraftstofftank mit 70 l Tankvolumen
- Scheibenwischer-Intervallschaltung 4-stufig einstellbar für die Frontscheibenwischer
- Außenspiegelgehäuse und Türgriffe in Schwarz
- Kastenwagen
- Innenraumbelichtung mit LED-Technik im Lade-/Fahrgastraum

**Zwischenverkauf und Irrtümer für dieses Angebot sind ausdrücklich vorbehalten. Die Fahrzeugbeschreibung dient lediglich der allgemeinen Identifizierung des Fahrzeuges und**

## Schmidt & Hoffmann GmbH NFZ - Zentrum Kiel

Kennnummer : 607-3584

Ausdruck vom: 29.04.2024

---

**stellt keine Gewährleistung im kaufrechtlichen Sinne dar. Ausschlaggebend sind einzig und allein die Vereinbarungen in der Auftragsbestätigung oder im Kaufvertrag. Den genauen Ausstattungsumfängerhalten Sie von unserem Verkaufspersonal. Bitte kontaktieren Sie uns.**

---

## Schmidt & Hoffmann GmbH NFZ - Zentrum Kiel

Kennnummer : 607-3584

Ausdruck vom: 29.04.2024

### Finanzierungsbeispiel

---

Fragen Sie nach unseren Finanzierungsangeboten.  
Gerne nehmen wir Ihren Gebrauchten in Zahlung !

Bitte beachten Sie, dass bei allen Angaben zum  
Fahrzeug Irrtümer und Änderungen vorbehalten  
sind!

### Verbrauch

---

Kombiniert\* :

## Schmidt & Hoffmann GmbH NFZ - Zentrum Kiel

Kennnummer : 607-3584

Ausdruck vom: 29.04.2024



## Schmidt & Hoffmann GmbH NFZ - Zentrum Kiel

Kennnummer : 607-3584

Ausdruck vom: 29.04.2024

