

Autohaus Euler Pirmasens

Kennnummer : 206463

Ausdruck vom: 28.04.2024

BMW 540 d A xDrive Luxury-Line HUD AD Navi Leder Laser SSD HiFi DAB Sonnenschutz Komfzg



Preis:	43.988,- € (MwSt. ausweisbar)
Zustand:	Gebrauchtfahrzeug
Karosserie:	Limousine
Leistung:	250 kW (340 PS)
Kraftstoff:	Diesel
Getriebe:	Automatik
Kilometerstand:	87000
Vorbesitzer:	1
Außenfarbe:	Schwarz
Polsterung:	Leder
Türen:	4
Erstzulassung:	01 . 2021
Umweltplakette:	4 Euro6d

EULER GROUP



Sehr geehrter Kunde,

vielen Dank für Ihr Interesse an unserem Fahrzeug. Dieses Angebot ist freibleibend und unverbindlich. Irrtümer und Zwischenverkauf bleiben unserem Hause vorbehalten. Gerne nehmen wir Ihren Gebrauchten auch in Zahlung. Zu einer Testfahrt sind Sie nach kurzer Terminabsprache herzlich eingeladen.

Mit freundlichen Grüßen

Autohaus Euler Pirmasens

Händler

Autohaus Euler Pirmasens GmbH

Zweibrücker Str. 173
66954 Pirmasens

☎ 06331 - 8704 - 0

☎ 06331 - 8704 - 39

Ansprechpartner

Ihr Verkaufsteam

☎ 06331 - 8704 0

☎ 06331 - 8704 39

✉ pirmasens@euler.lead.carzilla.de

Autohaus Euler Pirmasens

Kennnummer : 206463

Ausdruck vom: 28.04.2024

Ausstattungsmerkmale

- | | | |
|-------------------------------|----------------------------|--------------------------|
| Navigationssystem | Lederausstattung | Rückfahrkamera |
| Park Distance Control vo.&hi. | Sitzheizung | Mehrzonenklimaautomatik |
| Spurwechselassistent | Parklenkassistent | HEAD-UP-Display |
| Schiebedach | Elektr. Heckklappe | Tempomat |
| Keyless Entry | Keyless Go | DAB |
| Adaptives Dämpfungssystem | digitales Kombiinstrument | Soundsystem |
| Laserlicht | Blendfreies Fernlicht | Adaptives Kurvenlicht |
| Scheinwerferregulierung | Fahrerprofilwahl | WLAN |
| Musikstreaming | Ambiente Beleuchtung | Elektr. Sitze |
| Ausparkassistent | Fernlichtassistent | Verkehrszeichenerkennung |
| Alarmanlage | Notbremsassistent | Telefonvorbereitung |
| Berganfahrassistent | Elektrische Parkbremse | Müdigkeitserkennung |
| Bergabfahrassistent | Abstands-/Kollisionswarner | ... |

Beschreibung

BORDCOMPUTER, Getriebe Automatik - (8-Stufen), Rußpartikelfilter, Scheinwerfer LED, Knieairbag Fahrerseite, Heckleuchten LED, Multifunktion für Lenkrad, Lenksäule (Lenkrad) mechan. verstellbar, Reifendruck-Kontrollsystem, Lenkrad (Sport/Leder), Leuchtweitenregelung (automatisch), Wärme-/Sonnenschutzverglasung kombiniert (hinten abgedunkelt), Alarmanlage, Schadstoffarm nach Abgasnorm Euro 6d, Scheibenwischer mit Regensensor, LM-Felgen 8x18 (W-Speiche 632), Außenspiegel elektr. anklappbar, alle Spiegel mit Abblendautomatik, Head-up-Display, Schiebe-/Hebedach elektrisch (Glas), Sonnenschutzverglasung (hinten abgedunkelt), Lendenwirbelstütze Sitz vorn links und rechts, Scheinwerfer Laserlicht, Komfortzugang (Öffnungs- und Schließsystem), Dynamische Dämpfer Control (Dynamic Damping Control), Airbag Fahrer-/Beifahrerseite, Anti-Blockier-System (ABS), Tagfahrlicht LED, Seitenairbag vorn, Start-Stop-Knopf, Außenspiegel elektr. verstell- und heizbar, Kopf-Airbag-System hinten, Kopf-Airbag-System vorn, Wegfahrsperr, Licht- und Regensensor, Service-System: Intelligenter Notruf inkl. TeleServices, ARMAUFLAGE VORN, Sitzbezug / Polsterung: Leder Dakota mit Farbnah, Metallic-Lackierung, BMW Live Cockpit Professional, 3. LED-Bremsleuchte, 5-Sitzer, Ambiente-Beleuchtung, Antriebsart: xDrive (Allrad), Auffahrwarnsystem mit Bremsfunktion, Aufmerksamkeits-Assistent, Außenspiegel rechts mit Bordsteinautomatik, Ausstattungs-Paket: Connected Plus, Beifahrerairbag abschaltbar, Blinkleuchten LED, Bremsassistent, Business-Paket Professional, Chrome-Line Exterieur, Connected Teaser, DAB-Tuner (Radioempfang digital), Driving Assistant, Durchladeeinrichtung, Dynamische Bremsleuchte, Dynamische Stabilitäts-Control (DSC), Dynamische Traction Control (DTC), Einparkhilfe Seite, Fahrerlebnisschalter, Fensterheber elektrisch vorn und hinten, Fernlichtassistent, Fondorientierte Mittelkonsole, Frontkollisionswarnung, Geschwindigkeits-Begrenzeranlage (Speed Limit Device), Geschwindigkeits-Regelanlage mit Bremsfunktion, Getränkehalter vorn und hinten, Heckaufprall-Vermeidung (Prävention Heckkollision), Heckklappenbetätigung automatisch, HiFi-Lautsprechersystem, Innenspiegel mit Abblendautomatik, Innovations-Paket, Interieurleisten Individual Pianolack, Isofix-Aufnahmen für Kindersitz, Klimaautomatik



Autohaus Euler Pirmasens

Kennnummer : 206463

Ausdruck vom: 28.04.2024

4-Zonen mit autom. Umluft-Control, Luftauslass Chrom, Luxury Line, Mittelarmlehne hinten, NOx-Speicherkatalysator (BMW Blue Performance), Park-Assistent, Parkassistent-Paket, Parkbremse elektrisch, Personalisierungssystem, Personenwarnung mit Bremsfunktion, Querverkehrs-Assistent, Rückfahr-Assistent, Rückfahrhilfe Notbremsfunktion (Active PDC), Scheibenwaschdüsenheizbar, Service-System: ConnectedDrive Services, Service-System: Real Time Traffic Information (RTTI), Servolenkung Servotronic, Sitze vorn teilelektrisch verstellbar, Sitzheizung vorn, Soft-Close-Automatik für Türen, Speed-Limit-Anzeige, Spurwechsel-Warnsystem, Start/Stop-Anlage, ZV mit Fernbedienung



Autohaus Euler Pirmasens

Kennnummer : 206463

Ausdruck vom: 28.04.2024

Finanzierungsbeispiel

Fragen Sie nach unseren Finanzierungsangeboten.
Gerne nehmen wir Ihren Gebrauchten in Zahlung !

Bitte beachten Sie, dass bei allen Angaben zum
Fahrzeug Irrtümer und Änderungen vorbehalten
sind!

Verbrauch

Verbrauch und Emissionen (NEFZ) *

Innerorts* :	6,6 l/100 km
Ausserorts* :	4,3 l/100 km
Kombiniert* :	5,2 l/100 km
CO2-Emission* :	136,0 g/km
Stromverbrauch kombiniert*:	

Verbrauch und Emissionen (WLTP) *

CO2-Emission* :	0 g/km
-----------------	--------

*Weitere Informationen zum offiziellen Kraftstoffverbrauch und den offiziellen spezifischen CO2-Emissionen neuer Personenkraftwagen können dem 'Leitfaden über den Kraftstoffverbrauch, die CO2-Emissionen und den Stromverbrauch neuer Personenkraftwagen' entnommen werden, der an allen Verkaufsstellen und bei 'Deutsche Automobil Treuhand GmbH' unter www.dat.de unentgeltlich erhältlich ist.

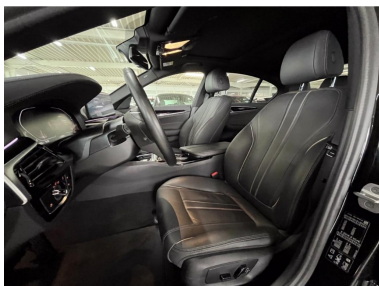
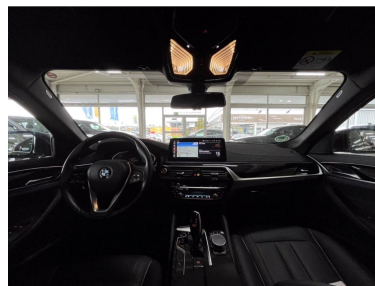
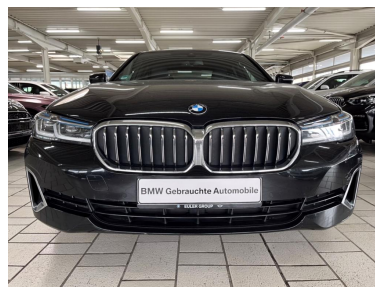
Autohaus Euler Pirmasens

Kennnummer : 206463

Ausdruck vom: 28.04.2024



EULER GROUP     



Autohaus Euler Pirmasens

Kennnummer : 206463

Ausdruck vom: 28.04.2024

