

## Schmidt & Hoffmann GmbH NFZ - Zentrum Kiel

Kennnummer : 607-3561

Ausdruck vom: 28.04.2024

### Volkswagen Crafter 35 Kasten MR 2,0 TDI Fenster el.



schmidt&hoffmann  
mobilität

ProfiPartner  
für Gebrauchtwagen



Zertifizierte  
Gebrauchtwagen

Nutzfahrzeuge

<b>Preis:</b>	<b>19.890,- €</b> (MwSt. ausweisbar)
<b>Zustand:</b>	<b>Gebrauchtfahrzeug</b>
<b>Karosserie:</b>	<b>Kasten</b>
<b>Leistung:</b>	<b>75 kW (102 PS)</b>
<b>Kraftstoff:</b>	<b>Diesel</b>
<b>Getriebe:</b>	<b>Schaltgetriebe</b>
<b>Kilometerstand:</b>	<b>113500</b>
<b>Vorbesitzer:</b>	<b>--</b>
<b>Außenfarbe:</b>	<b>Weiss</b>
<b>Polsterung:</b>	<b>Stoff</b>
<b>Türen:</b>	<b>0</b>
<b>Erstzulassung:</b>	<b>10 . 2019</b>
<b>Umweltplakette:</b>	<b>4 Euro6</b>



Sehr geehrter Kunde,

vielen Dank für Ihr Interesse an unserem Fahrzeug. Dieses Angebot ist freibleibend und unverbindlich. Irrtümer und Zwischenverkauf bleiben unserem Hause vorbehalten. Gerne nehmen wir Ihren Gebrauchten auch in Zahlung. Zu einer Testfahrt sind Sie nach kurzer Terminabsprache herzlich eingeladen.

Mit freundlichen Grüßen

Schmidt & Hoffmann GmbH NFZ - Zentrum Kiel

### Händler

Schmidt & Hoffmann GmbH NFZ - Zentrum Kiel

Hamburger Chaussee 163  
24113 Kiel

+49431363065342

0431 - 64988 - 88

### Ansprechpartner

Ihr Verkaufsteam

+49431363065342

0431 - 64988 - 88

schmidt-hoffmann-vw-nfz-kiel.verkauf@autocrm.de

## Schmidt & Hoffmann GmbH NFZ - Zentrum Kiel

Kennnummer : 607-3561

Ausdruck vom: 28.04.2024

### Ausstattungsmerkmale

- Anhängerkupplung
- Bordcomputer
- ABS
- HU/AU neu
- Kompressor
- Trennwand
- Elektr. Fensterheber
- Zentralverriegelung
- Servolenkung
- Beifahrerairbag
- LKW-Zulassung
- Schiebetür rechts
- Radio
- ESP
- Airbag
- Wegfahrsperr
- Schiebetür

### Beschreibung

#### Licht und Sicht

- Tagfahrlicht

#### Technik und Sicherheit

- MultifunktionsanzeigePlus
- Fahrerairbag
- Airbag für Fahrer und Beifahrer mit Beifahrer-Airbag-Deaktivierung
- Zentralverriegelung mit Funkfernbedienung und Innenbetätigung
- Servolenkung
- Wegfahrsperr elektronisch
- Elektronisches Stabilisierungsprogramm und ABS
- Motor-Start-Stopp-System mit Bremsenergie-Rückgewinnung

#### Assistenzsysteme

- Berganfahrassistent

#### Multimedia

- Radio Composition Audio mit TFT-Display

#### Komfort

- Fensterheber elektrisch
- Verbundglas-Frontscheibe in Wärmeschutzverglasung

#### Innenausstattung

- Sitzbezüge in Stoff Dessin Austin
- Sonnenblenden zwei klapp- und seitlich schwenkbar
- Trennwand

#### Aussenausstattung

- 4 Stahlräder 6.5 J x 16 mit 1.050 kg Traglast in Silber
- Anhängervorrichtung starr (inkl. Spannstablisierung)
- Schiebetür rechts im Lade-/ Fahrgastraum

## Schmidt & Hoffmann GmbH NFZ - Zentrum Kiel

Kennnummer : 607-3561

Ausdruck vom: 28.04.2024

### Sonstiges

- Tire Mobility Set: 12-Volt-Kompressor und Reifendichtmittel

### Weitere Informationen

- 2 Lautsprecher (Breitband)
- Beifahrerdoppelsitzbankrechts mit Ablagefach
- Deutschland
- Radio Composition Audio mit TFT-Display 2 Lautsprechern und Mobiltelefon-Schnittstelle
- Beleuchtung im Laderaum: 4 LED-Spots
- Mobiltelefon-Schnittstelle
- Komfortsitz links in der 1. Sitzreihe
- Holzfußboden und Radkastenverkleidung im Lade-/Fahrgastraum
- Seitenwindassistent
- LNFZ-Ausführung mit bis zu 3 Sitzplätzen
- Verzurrösen zur Ladegutsicherung
- Heizung im Fahrerhaus
- Bodenbelag im Fahrerhaus aus Gummi
- Radstand mittellang (MR) - 3.640 mm
- Abgasnorm Euro 6d TEMP-EVAP-ISC
- Außenspiegel von außen einstellbar
- 6-Gang-Schaltgetriebe
- Kraftstoffsystem Diesel
- Reifen 205/75 R 16 C 113/111 rollwiderstandsoptimiert
- 2 12-V-Steckdosen im Fahrerhaus (in der Schalttafel)
- Lenkrad (3 Speichen)
- Fahrzeugzulassung mit einem zulässigen Gesamtgewicht von 3.5 t
- Stoßfänger vorne in Grau mit lackierter Blende in Wagenfarbe
- Zulassung als Lkw mit einer N1-Zulassung (bis einschließlich 3.5 t zulässigem Gesamtgewicht)
- 12-V-Steckdose und 4 Becherhalter in der Armaturentafel
- Kraftstofftank mit 75 l Tankvolumen
- Kastenwagen
- Seitenscheiben vorn und hinten und Heckscheibe in Wärmeschutzglas (sofern vorhanden)

---

**Zwischenverkauf und Irrtümer für dieses Angebot sind ausdrücklich vorbehalten. Die Fahrzeugbeschreibung dient lediglich der allgemeinen Identifizierung des Fahrzeuges und stellt keine Gewährleistung im kaufrechtlichen Sinne dar. Ausschlaggebend sind einzig und allein die Vereinbarungen in der Auftragsbestätigung oder im Kaufvertrag. Den genauen Ausstattungsumfängerhalten Sie von unserem Verkaufspersonal. Bitte kontaktieren Sie uns.**

---

## Schmidt & Hoffmann GmbH NFZ - Zentrum Kiel

Kennnummer : 607-3561

Ausdruck vom: 28.04.2024

### Finanzierungsbeispiel

---

Fragen Sie nach unseren Finanzierungsangeboten.  
Gerne nehmen wir Ihren Gebrauchten in Zahlung !

Bitte beachten Sie, dass bei allen Angaben zum  
Fahrzeug Irrtümer und Änderungen vorbehalten  
sind!

### Verbrauch

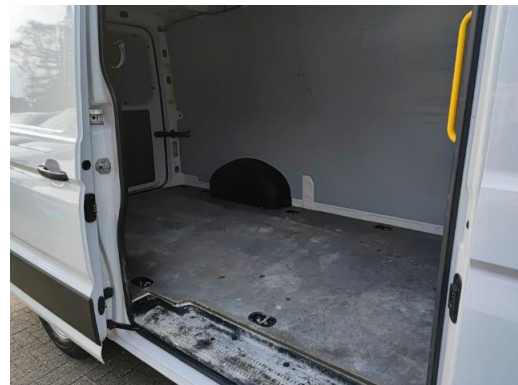
---

Kombiniert\* :

## Schmidt & Hoffmann GmbH NFZ - Zentrum Kiel

Kennnummer : 607-3561

Ausdruck vom: 28.04.2024



## Schmidt & Hoffmann GmbH NFZ - Zentrum Kiel

Kennnummer : 607-3561

Ausdruck vom: 28.04.2024

