

Autohaus Euler Hainburg

Kennnummer : 218012

Ausdruck vom: 29.04.2024

BMW i3 S120Ah Navi LED Klimaautom DAB SHZ Keyless



Preis:	21.477,- € (MwSt. ausweisbar)
Zustand:	Gebrauchtfahrzeug
Karosserie:	Limousine
Leistung:	135 kW (184 PS)
Kraftstoff:	Elektro
Getriebe:	Automatik
Kilometerstand:	18246
Vorbesitzer:	2
Außenfarbe:	Weiss
Polsterung:	Stoff
Türen:	3
Erstzulassung:	12 . 2021
Umweltplakette:	Euro6

EULER GROUP



Sehr geehrter Kunde,

vielen Dank für Ihr Interesse an unserem Fahrzeug. Dieses Angebot ist freibleibend und unverbindlich. Irrtümer und Zwischenverkauf bleiben unserem Hause vorbehalten. Gerne nehmen wir Ihren Gebrauchten auch in Zahlung. Zu einer Testfahrt sind Sie nach kurzer Terminabsprache herzlich eingeladen.

Mit freundlichen Grüßen

Autohaus Euler Hainburg

Händler

Autohaus Euler Mühlheim GmbH - Hainburg

Dieselstr. 14
63512 Hainburg

06182 - 9599 - 0

06182 - 66686

Ansprechpartner

Ihr Verkaufsteam

06182 - 9599 - 0

6182 - 66686

info@euler-group.de

Autohaus Euler Hainburg

Kennnummer : 218012

Ausdruck vom: 29.04.2024

Ausstattungsmerkmale

- | | | |
|-----------------------------|--------------------------|---------------------------------|
| ☒ LED-Hauptscheinwerfer | ☒ Navigationssystem | ☒ Park Distance Control vo.&hi. |
| ☒ Sitzheizung | ☒ Klimaautomatik | ☒ Induktionsladen |
| ☒ Tempomat | ☒ Keyless Go | ☒ DAB |
| ☒ digitales Kombiinstrument | ☒ Fahrerprofilwahl | ☒ WLAN |
| ☒ Musikstreaming | ☒ Telefonvorbereitung | ☒ Berganfahrassistent |
| ☒ Elektrische Parkbremse | ☒ Regensensor | ☒ Gepäckraumabdeckung |
| ☒ Sprachsteuerung | ☒ Alufelgen | ☒ Freisprecheinrichtung |
| ☒ Bluetooth | ☒ Lichtsensor | ☒ Elektr. Aussenspiegel |
| ☒ Beheizbare Außenspiegel | ☒ Teilbare Rücksitzlehne | ☒ Multifunktionslenkrad |
| ☒ Lederlenkrad | ☒ AUX-In | ☒ MP3 |
| ☒ Elektr. Fensterheber | ☒ Mittelarmlehne | ☒ LED-Tagfahrlicht |
| ☒ Reifendruckkontrolle | ☒ Radio | ☒ Zentralverriegelung |
| ☒ ESP | ☒ ABS | ... |

Beschreibung

Scheinwerfer LED, Heckleuchten LED, Lenksäule (Lenkrad) mechan. verstellbar, Reifendruck-Kontrollsystem, Sitzbezug / Polsterung: Stoff Neutronic, Multifunktion für Lenkrad, Park-Distance-Control (PDC) vorn und hinten, WLAN-Hotspot, LM-Felgen vorn/hinten: 5,5x20 / 6x20 (Doppelspeiche 431), Airbag Fahrer-/Beifahrerseite, Anti-Blockier-System (ABS), Stoßfänger Wagenfarbe, Tagfahrlicht LED, Fensterheber elektrisch vorn, Seitenairbag vorn, Kopf-Airbag-System hinten, Kopf-Airbag-System vorn, Wegfahrsperr, USB-Schnittstelle, AUX-IN-Anschluss (AUX-IN), Gepäckraumabdeckung/ Rollo, Außenspiegel elektr. verstellbar, Service-System: Intelligenter Notruf inkl. TeleServices, Reifenpannen-Anzeige, Heizungs-/Klimaanlage: automatische Temperaturregelung (Wärmepumpe), Außenspiegel elektr. verstell- und heizbar, Licht- und Regensensor, ARMAUFLAGE VORN, Uni-Lackierung Capparis-Weiß, 4-Sitzer, Ablage-Paket, Akustischer Fußgängerschutz, Audio-Navigationssystem Professional, Außenspiegel Wagenfarbe, Außentemperaturanzeige, Beifahrerairbag abschaltbar, Blinkleuchte in Außenspiegel integriert, Blinkleuchten LED, Bremsassistent, Business-Paket, Comfort-Paket, DAB-Tuner (Radioempfang digital), Dachhimmel Carumgrau, Dynamische Stabilitäts-Control (DSC), Elektromotor 75 kW, Fahrerlebnisschalter, Freisprechanlage Bluetooth, Frontscheibe mit Bandfilter, Geschwindigkeits-Regelanlage mit Bremsfunktion, Getränkehalter, Heckscheibenwischer, Induktionsladeschale für Smartphone, Innenausstattung: Design Atelier, Klimaautomatik mit autom. Umluft-Control, Kopfstützen hinten, Kopfstützen hinten klappbar, Ladekabel mit Schukostecker, Lederlenkrad, Rücksitzbank klappbar, Scheibenwaschdüsen heizbar, Service-System: ConnectedDrive Services, Service-System: Real Time Traffic Information (RTTI), Servolenkung Servotronic, Sitzheizung vorn, Sprachsteuerung, ZV mit Fernbedienung

Autohaus Euler Hainburg

Kennnummer : 218012

Ausdruck vom: 29.04.2024

Finanzierungsbeispiel

Fragen Sie nach unseren Finanzierungsangeboten.
Gerne nehmen wir Ihren Gebrauchten in Zahlung !

Bitte beachten Sie, dass bei allen Angaben zum
Fahrzeug Irrtümer und Änderungen vorbehalten
sind!

Verbrauch

Verbrauch und Emissionen (NEFZ) *

CO2-Emission* : 0 g/km

Stromverbrauch kombiniert*:

Verbrauch und Emissionen (WLTP) *

CO2-Emission* : 0 g/km

Stromverbrauch kombiniert* : 16,6 kWh/100 km

Elektrische Reichweite* : 345 km

*Weitere Informationen zum offiziellen Kraftstoffverbrauch und den offiziellen spezifischen CO₂-Emissionen neuer Personenkraftwagen können dem 'Leitfaden über den Kraftstoffverbrauch, die CO₂-Emissionen und den Stromverbrauch neuer Personenkraftwagen' entnommen werden, der an allen Verkaufsstellen und bei 'Deutsche Automobil Treuhand GmbH' unter www.dat.de unentgeltlich erhältlich ist.

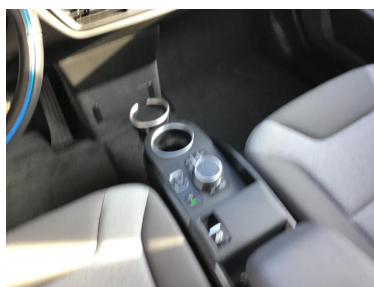
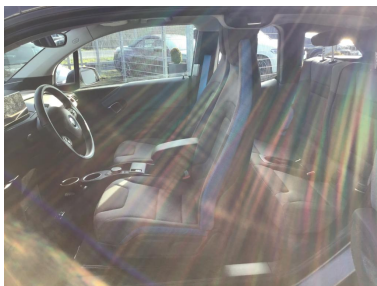
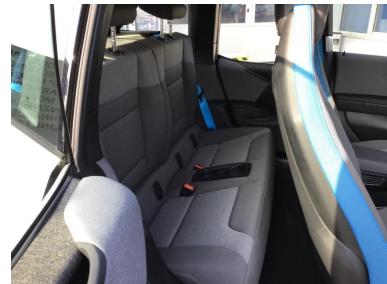
Autohaus Euler Hainburg

Kennnummer : 218012

Ausdruck vom: 29.04.2024



EULER GROUP     



Autohaus Euler Hainburg

Kennnummer : 218012

Ausdruck vom: 29.04.2024

