

Schmidt & Hoffmann GmbH NFZ - Zentrum Kiel

Kennnummer : 607-3514

Ausdruck vom: 28.04.2024

Volkswagen Crafter 35 Kasten LR 2,0 | TDI Klima Navi



schmidt&hoffmann
mobilität

ProfiPartner
für Gebrauchtwagen



Zertifizierte
Gebrauchtwagen

Nutzfahrzeuge

Preis:	42.890,- € (MwSt. ausweisbar)
Zustand:	Gebrauchtfahrzeug
Karosserie:	Kasten
Leistung:	103 kW (140 PS)
Kraftstoff:	Diesel
Getriebe:	Schaltgetriebe
Kilometerstand:	15000
Vorbesitzer:	--
Außenfarbe:	Weiss
Polsterung:	Stoff
Türen:	0
Erstzulassung:	11 . 2022
Umweltplakette:	4



Sehr geehrter Kunde,

vielen Dank für Ihr Interesse an unserem Fahrzeug. Dieses Angebot ist freibleibend und unverbindlich. Irrtümer und Zwischenverkauf bleiben unserem Hause vorbehalten. Gerne nehmen wir Ihren Gebrauchten auch in Zahlung. Zu einer Testfahrt sind Sie nach kurzer Terminabsprache herzlich eingeladen.

Mit freundlichen Grüßen

Schmidt & Hoffmann GmbH NFZ - Zentrum Kiel

Händler

Schmidt & Hoffmann GmbH NFZ - Zentrum Kiel

Hamburger Chaussee 163
24113 Kiel

+49431363065342

0431 - 64988 - 88

Ansprechpartner

Ihr Verkaufsteam

+49431363065342

0431 - 64988 - 88

schmidt-hoffmann-vw-nfz-
kiel.verkauf@autocrm.de

Schmidt & Hoffmann GmbH NFZ - Zentrum Kiel

Kennnummer : 607-3514

Ausdruck vom: 28.04.2024

Ausstattungsmerkmale

- Anhängerkupplung
- Rückfahrkamera
- Bluetooth
- Radio
- ESP
- Airbag
- Beifahrerairbag
- Schiebetür
- Schiebetür rechts
- Navigationssystem
- Park Distance Control vo.&hi.
- Elektr. Aussenspiegel
- Bordcomputer
- ABS
- Scheckheftgepflegt
- Wegfahrsperr
- Trennwand
- Sitzheizung
- Klimaanlage
- Elektr. Fensterheber
- Zentralverriegelung
- Servolenkung
- HU/AU neu
- LKW-Zulassung
- Touchscreen

Beschreibung

Licht und Sicht

- Tagfahrlicht

Technik und Sicherheit

- MultifunktionsanzeigePlus
- Fahrerairbag
- Airbag für Fahrer und Beifahrer mit Beifahrer-Airbag-Deaktivierung
- Sprachbedienung
- Zentralverriegelung mit Funkfernbedienung und Innenbetätigung
- Servolenkung
- Wegfahrsperr elektronisch
- Elektronisches Stabilisierungsprogramm und ABS
- Motor-Start-Stopp-System mit Bremsenergie-Rückgewinnung

Assistenzsysteme

- Notrufsystem eCall
- Berganfahrassistent

Multimedia

- Navigationssystem Discover Media inklusive Streaming &, Internet mit 4 Lautsprechern
- Touchscreen
- Digitaler Radioempfang (DAB+)
- MP3-Schnittstelle
- 2 USB-Schnittstellen (Typ C) in der Armaturentafel
- Bluetooth
- Wired &, Wireless App-Connect
- Freisprecheinrichtung

Komfort

- Klimaanlage mit elektronischer Regelung im Fahrerhaus
- Rückfahrkamera Rear View
- ParkPilot im Front- und Heckbereich mit aktivem Flankenschutz

Schmidt & Hoffmann GmbH NFZ - Zentrum Kiel

Kennnummer : 607-3514

Ausdruck vom: 28.04.2024

- Außenspiegel elektrisch
- Außenspiegel elektrisch einstell- und beheizbar
- Fensterheber elektrisch
- Verbundglas-Frontscheibe in Wärmeschutzverglasung

Innenausstattung

- Sitzbezüge in Stoff Dessin Austin
- Sitzheizung links und rechts getrennt regelbar in der 1.Sitzreihe
- Sonnenblenden zwei klapp- und seitlich schwenkbar
- C-Schienen an Seitenwänden Trennwand und Dachspiegel

Aussenausstattung

- 4 Stahlräder 6.5 J x 16 mit 1.050 kg Traglast in Silber
- Hochdach außen in Wagenfarbe lackiert
- Schiebetür rechts im Lade-/ Fahrgastraum

Pakete

- Ablagenpaket2: Dachgalerie mit zwei 1 DIN-Schächten und Leseleuchte

Sonstiges

- Reserverad (Stahlfelge) mit Fahrbereifung
- Scheckheftgepflegt

Weitere Informationen

- 4 Lautsprecher: 2 Hochtöner 2 Tieftöner
- Guide &, Inform und Security &, Service (mit OCU)
- Navigationsfunktion-/Vorbereitung
- Vorbereitung Digitaler Tachograf (Smart TCO) beinhaltet nur die Fahrtenschreiber spezifischen Leitungen
- Beifahrerdoppelsitzbankrechts mit Ablagefach
- Seitenverkleidung im Laderaum aus Sperrholz bis zum Dachrahmen
- Trennwand mit festem Fenster
- Scharniere für Heckflügeltüren mit vergrößertem Öffnungswinkel (max. 270)
- Elektrische Klemmleiste und Vorbereitung für Funktionssteuergerät
- Deutschland
- Holzfußboden und Radkastenverkleidung im Lade-/Fahrgastraum
- Radio-Navigationssystem Discover Media mit 20.3 cm (8 Zoll) großem Touchdisplay inklusive Streaming und Internet
- Beleuchtung im Laderaum: 4 LED-Spots
- Vorbereitung für Anhängervorrichtung (inkl. Spannstablisierung) mit Kabelsatz und Steuergerät
- Mobiltelefon-Schnittstelle
- Vorbereitet für We Connect und We Connect Plus
- Seitenwindassistent
- LNFZ-Ausführung mit bis zu 3 Sitzplätzen
- 2 12-V-Steckdosen im Fahrerhaus (in der Schalttafel)
- Lenkrad (3 Speichen)
- Abgasnorm Euro 6d ISC-FCM
- Verzurrösen zur Ladegutsicherung
- Sitz links in der 1.Sitzreihe
- Halogen-Doppelscheinwerfer
- Fahrzeugzulassung mit einem zulässigen Gesamtgewicht von 3.5 t
- Bodenbelag im Fahrerhaus aus Gummi
- Zulassung als Lkw mit einer N1-Zulassung (bis einschließlich 3.5 t zulässigem Gesamtgewicht)
- Kraftstofftank mit 75 l Tankvolumen
- Radstand lang (LR) - 4.490 mm
- 6-Gang-Schaltgetriebe

Schmidt & Hoffmann GmbH NFZ - Zentrum Kiel

Kennnummer : 607-3514

Ausdruck vom: 28.04.2024

-
- Kraftstoffsystem-Diesel
 - Handbremshebel
 - Reifen 205/75 R 16 C 113/111 rollwiderstandsoptimiert
 - Kastenwagen
 - Seitenscheiben vorn und hinten und Heckscheibe in Wärmeschutzglas (sofern vorhanden)

Zwischenverkauf und Irrtümer für dieses Angebot sind ausdrücklich vorbehalten. Die Fahrzeugbeschreibung dient lediglich der allgemeinen Identifizierung des Fahrzeuges und stellt keine Gewährleistung im kaufrechtlichen Sinne dar. Ausschlaggebend sind einzig und allein die Vereinbarungen in der Auftragsbestätigung oder im Kaufvertrag. Den genauen Ausstattungsumfängerhalten Sie von unserem Verkaufspersonal. Bitte kontaktieren Sie uns.

Schmidt & Hoffmann GmbH NFZ - Zentrum Kiel

Kennnummer : 607-3514

Ausdruck vom: 28.04.2024

Finanzierungsbeispiel

Fragen Sie nach unseren Finanzierungsangeboten.
Gerne nehmen wir Ihren Gebrauchten in Zahlung !

Bitte beachten Sie, dass bei allen Angaben zum
Fahrzeug Irrtümer und Änderungen vorbehalten
sind!

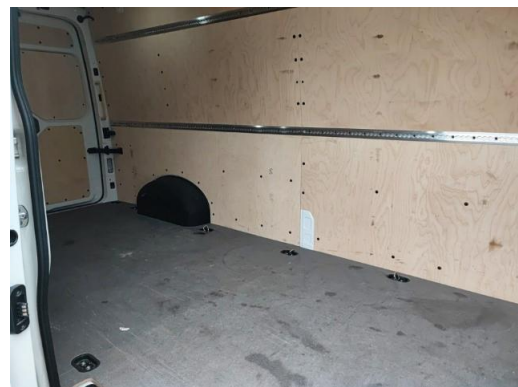
Verbrauch

Kombiniert* :

Schmidt & Hoffmann GmbH NFZ - Zentrum Kiel

Kennnummer : 607-3514

Ausdruck vom: 28.04.2024



Schmidt & Hoffmann GmbH NFZ - Zentrum Kiel

Kennnummer : 607-3514

Ausdruck vom: 28.04.2024

