

## Schmidt & Hoffmann GmbH NFZ - Zentrum Kiel

Kennnummer : 607-3511

Ausdruck vom: 29.04.2024

### Volkswagen Multivan 2,0 | TDI DSG Klima Navi



schmidt&hoffmann  
mobilität

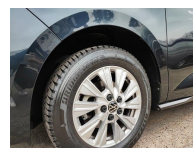
ProfiPartner  
für Gebrauchtwagen



Zertifizierte  
Gebrauchtwagen

Nutzfahrzeuge

<b>Preis:</b>	<b>53.890,- €</b> (MwSt. ausweisbar)
<b>Zustand:</b>	<b>Gebrauchtfahrzeug</b>
<b>Karosserie:</b>	<b>Van/Kleinbus</b>
<b>Leistung:</b>	<b>110 kW (150 PS)</b>
<b>Kraftstoff:</b>	<b>Diesel</b>
<b>Getriebe:</b>	<b>Automatik</b>
<b>Kilometerstand:</b>	<b>19000</b>
<b>Vorbesitzer:</b>	<b>2</b>
<b>Außenfarbe:</b>	<b>Blau</b>
<b>Polsterung:</b>	<b>Stoff</b>
<b>Türen:</b>	<b>5</b>
<b>Erstzulassung:</b>	<b>11 . 2022</b>



Sehr geehrter Kunde,

vielen Dank für Ihr Interesse an unserem Fahrzeug. Dieses Angebot ist freibleibend und unverbindlich. Irrtümer und Zwischenverkauf bleiben unserem Hause vorbehalten. Gerne nehmen wir Ihren Gebrauchten auch in Zahlung. Zu einer Testfahrt sind Sie nach kurzer Terminabsprache herzlich eingeladen.

Mit freundlichen Grüßen

Schmidt & Hoffmann GmbH NFZ - Zentrum Kiel

### Händler

Schmidt & Hoffmann GmbH NFZ - Zentrum Kiel

Hamburger Chaussee 163  
24113 Kiel

+49431363065342

0431 - 64988 - 88

### Ansprechpartner

Ihr Verkaufsteam

+49431363065342

0431 - 64988 - 88

schmidt-hoffmann-vw-nfz-  
kiel.verkauf@autocrm.de

## Schmidt & Hoffmann GmbH NFZ - Zentrum Kiel

Kennnummer : 607-3511

Ausdruck vom: 29.04.2024

### Ausstattungsmerkmale

- Navigationssystem
- Apple CarPlay
- DAB
- Spurhalteassistent
- Rückfahrkamera
- Tempomat
- Regensensor
- Freisprecheinrichtung
- Lederlenkrad
- Reifendruckkontrolle
- Zentralverriegelung
- Servolenkung
- Scheckheftgepflegt
- digitales Kombiinstrument
- Android Auto
- Sitzheizung
- Verkehrszeichenerkennung
- Induktionsladen
- Park Distance Control vo.&hi.
- Geschwindigkeitsbegrenzer
- Bluetooth
- Metallic
- Radio
- ESP
- Traktionskontrolle
- Garantie
- LED-Hauptscheinwerfer
- Klimaautomatik-3-Zonen
- Keyless Go
- Alarmanlage
- Notbremsassistent
- Müdigkeitserkennung
- Alufelgen
- Multifunktionslenkrad
- LED-Tagfahrlicht
- Bordcomputer
- ABS
- Airbag
- ...

### Beschreibung

#### Getriebe

- Automatikgetriebe

#### Licht und Sicht

- LED-Hauptscheinwerfer mit LED-Tagfahrlicht
- Tagfahrlichtschaltung mit Assistenzfahrlicht sowie Coming home und Leaving home-Funktion
- Leuchtweitenregulierung manuell (statisch)

#### Technik und Sicherheit

- Digital Cockpit
- Diebstahl-Alarmanlage mit Innenraumüberwachung Back-up-Horn und Abschleppschutz
- Fahrerairbag
- Airbags für Fahrer und Beifahrer mit Beifahrer-Airbag-Deaktivierung
- Seitenairbags
- Seiten- und Kopfairbag für Fahrer und Beifahrer Kopfairbags für die äußeren Sitzplätze hinten und Mittlenairbag vorn
- Zentralverriegelung mit schlüssellosem Startsystem Keyless Start ohne Safesicherung
- Servolenkung geschwindigkeitsabhängig (Servotronic)
- Geschwindigkeitsregelanlage mit Geschwindigkeitsbegrenzer und Intelligent Speed Assist
- Elektronische Wegfahrsperre
- ABS
- Elektronisches Stabilisierungsprogramm und elektromechanischer Bremskraftverstärker
- Reifenkontrollanzeige (nach EU Typprüfung)

#### Assistenzsysteme

- Notbremsassistent Front Assist mit Fußgänger- und Radfahrerererkennung
- Notrufsystem eCall
- Spurhalteassistent Lane Assist
- Müdigkeitserkennung
- Verkehrszeichenerkennung

#### Multimedia

## Schmidt & Hoffmann GmbH NFZ - Zentrum Kiel

Kennnummer : 607-3511

Ausdruck vom: 29.04.2024

- Navigationssystem Discover Media mit 25.4 cm (10) Touch-Farbdisplay inklusive Streaming & Internet
- Touchscreen
- Digitaler Radioempfang
- MP3-Schnittstelle
- 2 USB-C-Schnittstellen vorn
- Bluetooth
- App-Connect inklusive App-Connect Wireless für Apple CarPlay und Android Auto
- Mobiltelefon-Schnittstelle Comfort mit induktiver Ladefunktion
- Freisprecheinrichtung

### Komfort

- 3-Zonen Klimaanlage Air Care Climatronic mit zusätzlichem Bedienteil im Fahrgastraum
- Rückfahrkamera Rear View
- Einparkhilfe im Front- und Heckbereich
- Scheibenwischer-Intervallschaltung mit Regensensor für die Frontscheibenwischer

### Innenausstattung

- Bi Color Sitzbezüge in Stoff Dessin Bright Dots
- Sitzheizung für beide Sitze im Fahrerhaus links und rechts getrennt regelbar
- Sicherheitsinnenspiegel automatisch abblendend
- Multifunktions-Lederlenkrad mit Schaltwippen
- Sonnenblenden mit Spiegel Tickethalter auf der Fahrerseite Airbaglabel auf der Sonnenblende und B-Säule Beifahrerseite

### Aussenausstattung

- Leichtmetallräder Dundrod 6.5J x 17 in Silber
- Schiebetür rechts
- Schiebetür links

### Sonstiges

- Scheckheft gepflegt

### Weitere Informationen

- Licht & Sicht
- Vorbereitet für Online Dienste
- 4 Leichtmetallräder Dundrod 6.5 J x 17 in Silber
- Schubladen unter den äußeren Sitzen im Fahrgastraum und 2 Abfallbehälter
- Reifen 235/55 R 17 103H xl rollwiderstandsoptimiert
- 2 Einzelsitze entgegen der Fahrtrichtung (Vis-a-Vis-Ansicht) in der 2. Sitzreihe
- 2 Einzelsitze in der 3. Sitzreihe
- 6-Sitzer-Paket = 2-2-2 Vis-a-Vis
- Scheiben im Fond abgedunkelt
- Multifunktions Tisch/Mittelkonsole mit 3 Becherhaltern im ganzen Fahrzeug verschiebbar
- Zulassung für maximal 6 Sitzplätze
- Vorbereitet für We Connect und We Connect Plus
- LED-Rückleuchten
- Multifunktionskamera
- Kraftstoffsystem Diesel
- Sitz rechts mit Höhenverstellung und 2-Wege-Kopfstütze in der 1. Sitzreihe
- 8 Lautsprecher ( passiv )
- Sitz links mit Höhenverstellung und 2-Wege-Kopfstütze in der 1. Sitzreihe
- EU6 4-Zylinder-Turbodiesel 2.0l R4 110 kw (150 PS) TDI (EA288)
- Abgasnorm Euro 6d ISC-FCM
- Serviceanzeige 30000 km oder 2 Jahre ( variabel )
- 7-Gang-Doppelkupplungsgetriebe DSG

## Schmidt & Hoffmann GmbH NFZ - Zentrum Kiel

Kennnummer : 607-3511

Ausdruck vom: 29.04.2024

- 
- Frontscheibe in Verbundsicherheitsglaswärme- und geräuschkämmend
  - Dekor-Einlagen Scale Light Grey
  - Bodenbelag im Fahrgastraum mit trittverstärktem Velours-Teppichboden
  - Außenspiegelgehäuse in Schwarz hochglanz
  - Umfeldbeleuchtung im Türbereich
  - Kraftstoffbetriebene Zusatzheizung
  - Leiste zwischen den Scheinwerfern Schwarz glänzend lackiert
  - Ausweichunterstützung und Abbiegeassistent

---

**Zwischenverkauf und Irrtümer für dieses Angebot sind ausdrücklich vorbehalten. Die Fahrzeugbeschreibung dient lediglich der allgemeinen Identifizierung des Fahrzeuges und stellt keine Gewährleistung im kaufrechtlichen Sinne dar. Ausschlaggebend sind einzig und allein die Vereinbarungen in der Auftragsbestätigung oder im Kaufvertrag. Den genauen Ausstattungsumfängerhalten Sie von unserem Verkaufspersonal. Bitte kontaktieren Sie uns.**

---

## Schmidt & Hoffmann GmbH NFZ - Zentrum Kiel

Kennnummer : 607-3511

Ausdruck vom: 29.04.2024

### Finanzierungsbeispiel

Fragen Sie nach unseren Finanzierungsangeboten.  
Gerne nehmen wir Ihren Gebrauchten in Zahlung !

Bitte beachten Sie, dass bei allen Angaben zum  
Fahrzeug Irrtümer und Änderungen vorbehalten  
sind!

### Verbrauch

Kombiniert\* :

#### Verbrauch und Emissionen (WLTP) \*

Kombiniert\* : 6,5 l/100 km

CO2-Emission\* : 170 g/km

\*Weitere Informationen zum offiziellen Kraftstoffverbrauch und den offiziellen spezifischen CO2-Emissionen neuer Personenkraftwagen können dem 'Leitfaden über den Kraftstoffverbrauch, die CO2-Emissionen und den Stromverbrauch neuer Personenkraftwagen' entnommen werden, der an allen Verkaufsstellen und bei 'Deutsche Automobil Treuhand GmbH' unter [www.dat.de](http://www.dat.de) unentgeltlich erhältlich ist.

## Schmidt & Hoffmann GmbH NFZ - Zentrum Kiel

Kennnummer : 607-3511

Ausdruck vom: 29.04.2024



## Schmidt & Hoffmann GmbH NFZ - Zentrum Kiel

Kennnummer : 607-3511

Ausdruck vom: 29.04.2024

