

Autohaus Euler Pirmasens

Kennnummer : 159253

Ausdruck vom: 28.04.2024

BMW X4 xDrive30d A X-Line 19" AHK Pano Navi LED SHZ Komfzg HiFi CD



EULER GROUP



Preis:	39.966,- € (MwSt. ausweisbar)
Zustand:	Gebrauchtfahrzeug
Karosserie:	Geländewagen/ Pickup
Leistung:	195 kW (265 PS)
Kraftstoff:	Diesel
Getriebe:	Automatik
Kilometerstand:	56990
Vorbesitzer:	1
Außenfarbe:	Schwarz
Polsterung:	Teilleder
Türen:	5
Erstzulassung:	01 . 2020
Umweltplakette:	4 Euro6dtemp



Sehr geehrter Kunde,

vielen Dank für Ihr Interesse an unserem Fahrzeug. Dieses Angebot ist freibleibend und unverbindlich. Irrtümer und Zwischenverkauf bleiben unserem Hause vorbehalten. Gerne nehmen wir Ihren Gebrauchten auch in Zahlung. Zu einer Testfahrt sind Sie nach kurzer Terminabsprache herzlich eingeladen.

Mit freundlichen Grüßen

Autohaus Euler Pirmasens

Händler

Autohaus Euler Pirmasens GmbH

Zweibrücker Str. 173
66954 Pirmasens

☎ 06331 - 8704 - 0

☎ 06331 - 8704 - 39

Ansprechpartner

Ihr Verkaufsteam

☎ 06331 - 8704 0

☎ 06331 - 8704 39

✉ pirmasens@euler.lead.carzilla.de

Autohaus Euler Pirmasens

Kennnummer : 159253

Ausdruck vom: 28.04.2024

Ausstattungsmerkmale

- | | | |
|------------------------------|---------------------------------|-----------------------------|
| ☒ LED-Hauptscheinwerfer | ☒ Navigationssystem | ☒ Lederausstattung |
| ☒ Rückfahrkamera | ☒ Park Distance Control vo.&hi. | ☒ Sitzheizung |
| ☒ Klimaautomatik-3-Zonen | ☒ Parklenkassistent | ☒ Schiebedach |
| ☒ Elektr. Heckklappe | ☒ Tempomat | ☒ Keyless Entry |
| ☒ Keyless Go | ☒ Sportpaket | ☒ Sportsitze |
| ☒ Elektr. Panoramadach | ☒ digitales Kombiinstrument | ☒ Soundsystem |
| ☒ Scheinwerferregulierung | ☒ Fahrerprofilauswahl | ☒ Musikstreaming |
| ☒ Ambiente Beleuchtung | ☒ Verkehrszeichenerkennung | ☒ Alarmanlage |
| ☒ Notbremsassistent | ☒ Telefonvorbereitung | ☒ Berganfahrassistent |
| ☒ Elektrische Parkbremse | ☒ Müdigkeitserkennung | ☒ Bergabfahrassistent |
| ☒ Abstands-/Kollisionswarner | ☒ Regensensor | ☒ Geschwindigkeitsbegrenzer |
| ☒ Sprachsteuerung | ☒ Alufelgen | ☒ Lichtsensor |
| ☒ Elektr. Aussenspiegel | ☒ Teilbare Rücksitzlehne | ... |

Beschreibung

BORDCOMPUTER, Rußpartikelfilter, Antriebsart: Allradantrieb, Heckleuchten LED, Lenksäule (Lenkrad) mechan. verstellbar, Reifendruck-Kontrollsystem, Sportsitze vorn, Leuchtweitenregelung (automatisch), Park-Distance-Control (PDC) vorn und hinten, Klimaautomatik 3-Zonen mit autom. Umluft-Control, Schadstoffarm nach Abgasnorm Euro 6d-TEMP, Audiosystem BMW Professional (Radio), LM-Felgen, Sitzbezug / Polsterung: Stoff/Leder-Kombination Vivus, Innenraumfilter: Aktivkohlefilter (Geruchsfilter), Außenspiegel elektr. anklappbar, alle Spiegel mit Abblendautomatik, Panoramadach (Glas), Anhängerkupplung (Kugelkopf schwenkbar), Alarmanlage, Lendenwirbelstütze Sitz vorn links und rechts, Komfortzugang (Öffnungs- und Schließsystem), Airbag Fahrer-/Beifahrerseite, Tagfahrlicht LED, Seitenairbag vorn, Start-Stop-Knopf, Fensterheber elektrisch, Kopf-Airbag-System hinten, Kopf-Airbag-System vorn, Wegfahrsperre, Licht- und Regensensor, ARMAUFLAGE VORN, Reifenpannen-Anzeige, Service-System: Intelligenter Notruf inkl. TeleServices, Anti-Blockier-System (ABS), BMW LIVE COCKPIT PLUS, CD-Laufwerk, Metallic-Lackierung, 3. LED-Bremsleuchte, Abgasanlage mit Chromblenden, Ablage-Paket, Active Guard (Bremsassistent), Aktive Motorhaube, Ambiente-Beleuchtung, Antriebsart: xDrive (Allrad), Aufmerksamkeits-Assistent, Beifahrerairbag abschaltbar, Check-Control-System, Connected Teaser, Dachreling Aluminium satiniert, Durchladeeinrichtung, Dynamische Bremsleuchte, Dynamische Stabilitäts-Control (DSC), Dynamische Traction Control (DTC), Einstiegsleisten mit Schriftzug Edition, Fahrerlebnisschalter, Farbmonitor 8,8 Zoll, Geschwindigkeits-Begrenzeranlage (Speed Limit Device), Geschwindigkeits-Regelanlage mit Bremsfunktion, Getränkehalter, Heckklappenbetätigung automatisch, HiFi-Lautsprechersystem, Isofix-Aufnahmen für Kindersitz, Kopfstützen hinten, Mittelarmlehne hinten, Nebelscheinwerfer LED, Park-Assistent, Parkassistent-Paket, Parkbremse elektrisch, Performance Control, Personalisierungssystem, Rücksitzlehne geteilt/klappbar (40:20:40), Scheibenwaschdüsen heizbar, Scheinwerfer LED (erweiterter Umfang), Service-System: ConnectedDrive Services, Service-System: Real Time Traffic Information (RTTI), Servolenkung Servotronic, Sitzheizung vorn, Speed-Limit-Anzeige, Sport/Lederlenkrad,



Autohaus Euler Pirmasens

Kennnummer : 159253

Ausdruck vom: 28.04.2024

Sport-Automatic - Steptronic (8-Stufen), Start/Stop-Anlage, Variable Sportlenkung, Wärmeschutzverglasung, X-Line, ZV mit Diebstahlsicherung und Crashsensor, ZV mit Fernbedienung



Autohaus Euler Pirmasens

Kennnummer : 159253

Ausdruck vom: 28.04.2024

Finanzierungsbeispiel

Fragen Sie nach unseren Finanzierungsangeboten.
Gerne nehmen wir Ihren Gebrauchten in Zahlung !

Bitte beachten Sie, dass bei allen Angaben zum
Fahrzeug Irrtümer und Änderungen vorbehalten
sind!

Verbrauch

Verbrauch und Emissionen (NEFZ) *

Innerorts* :	6,9 l/100 km
Ausserorts* :	5,5 l/100 km
Kombiniert* :	6,0 l/100 km
CO2-Emission* :	158,0 g/km
Stromverbrauch kombiniert*:	

Verbrauch und Emissionen (WLTP) *

CO2-Emission* :	0 g/km
-----------------	--------

*Weitere Informationen zum offiziellen Kraftstoffverbrauch und den offiziellen spezifischen CO₂-Emissionen neuer Personenkraftwagen können dem 'Leitfaden über den Kraftstoffverbrauch, die CO₂-Emissionen und den Stromverbrauch neuer Personenkraftwagen' entnommen werden, der an allen Verkaufsstellen und bei 'Deutsche Automobil Treuhand GmbH' unter www.dat.de unentgeltlich erhältlich ist.

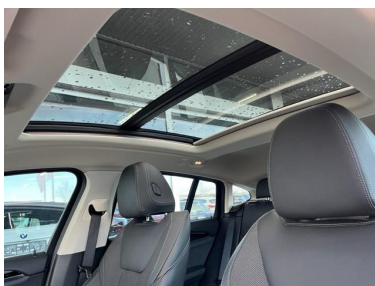
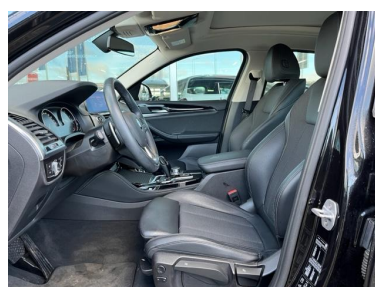
Autohaus Euler Pirmasens

Kennnummer : 159253

Ausdruck vom: 28.04.2024



EULER GROUP     



Autohaus Euler Pirmasens

Kennnummer : 159253

Ausdruck vom: 28.04.2024

