

Euler Group - GW-Zentrum Hanauer Landstraße

Kennnummer : 163027

Ausdruck vom: 28.04.2024

BMW X5 xDriv45e Laser Head Up Ambiente Luftfederung



EULER GROUP

Preis:	49.866,- € (MwSt. ausweisbar)
Zustand:	Gebrauchtfahrzeug
Karosserie:	Geländewagen/ Pickup
Leistung:	290 kW (394 PS)
Kraftstoff:	PlugIn Hybrid- Benzin
Getriebe:	Automatik
Kilometerstand:	79333
Vorbesitzer:	1
Außenfarbe:	Schwarz
Polsterung:	Stoff
Türen:	5
Erstzulassung:	08 . 2020
Umweltplakette:	4 Euro6dtemp

EULER GROUP



Sehr geehrter Kunde,

vielen Dank für Ihr Interesse an unserem Fahrzeug. Dieses Angebot ist freibleibend und unverbindlich. Irrtümer und Zwischenverkauf bleiben unserem Hause vorbehalten. Gerne nehmen wir Ihren Gebrauchten auch in Zahlung. Zu einer Testfahrt sind Sie nach kurzer Terminabsprache herzlich eingeladen.

Mit freundlichen Grüßen

Gebrauchtwagen-Zentrum Hanauer Landstraße

Händler

Euler Group - GW-Zentrum Hanauer Landstraße
Hanauer Landstraße 425
60314 Frankfurt

☎ 069 - 4080170



Ansprechpartner

Ihr Gebrauchtwagen Verkaufsteam

☎ 069 - 4080170

☒ --

✉ nordweststadt@euler.lead.carzilla.de

Ausstattungsmerkmale

- | | | |
|--------------------------|---------------------------|-------------------------------|
| Navigationssystem | Rückfahrkamera | Park Distance Control vo.&hi. |
| Klimaautomatik | Spurwechselassistent | Spurhalteassistent |
| Parklenkassistent | Induktionsladen | Tempomat |
| Keyless Entry | DAB | Sportsitze |
| Lufffederung | Niveauregulierung | digitales Kombiinstrument |
| Memory Sitze | Laserlicht | Blendfreies Fernlicht |
| Adaptives Kurvenlicht | Scheinwerferregulierung | Fahrerprofilauswahl |
| WLAN | Musikstreaming | Ambiente Beleuchtung |
| Elektr. Sitze | Ausparkassistent | Fernlichtassistent |
| Verkehrszeichenerkennung | Alarmanlage | Notbremsassistent |
| Telefonvorbereitung | Berganfahrassistent | Elektrische Parkbremse |
| Müdigkeitserkennung | Bergabfahrassistent | Abstands-/Kollisionswarner |
| Regensensor | Geschwindigkeitsbegrenzer | ... |

Beschreibung

Lenkrad (Sport/Leder), Mittelarmlehne vorn, Antriebsart: Allradantrieb, Rückfahrkamera, Heckleuchten LED, Multifunktion für Lenkrad, Reifendruck-Kontrollsystem, Sportsitze vorn, Leuchtweitenregelung (automatisch), Alarmanlage, Park-Distance-Control (PDC) vorn und hinten, Schadstoffarm nach Abgasnorm Euro 6d-TEMP, Außenspiegel elektr. anklappbar, alle Spiegel mit Abblendautomatik, Innenraumfilter: Aktivkohlefilter (GeruchsfILTER), Sonnenschutzverglasung (hinten abgedunkelt), Scheinwerfer Laserlicht, Komfortzugang (Öffnungs- und Schließsystem), LM-Felgen 9x19 (V-Speiche 734, Reflex-Silber), BMW Live Cockpit Professional, Airbag Fahrer-/Beifahrerseite, Anti-Blockier-System (ABS), Tagfahrlicht LED, Seitenairbag vorn, Außenspiegel elektr. verstell- und heizbar, Fensterheber elektrisch, Kopf-Airbag-System hinten, Kopf-Airbag-System vorn, USB-Schnittstelle, Licht- und Regensensor, Reifenpannen-Anzeige, Service-System: Intelligenter Notruf inkl. TeleServices, Luffeder mit Niveauregelung, adaptives Kurvenlicht, 3. LED-Bremsleuchte, 5-Sitzer, Abgasanlage mit Chromblenden, Active Guard Plus (Spurhalteassistent, Frontkollisionswarnung), Akustischer Fußgängerschutz, Ambiente-Beleuchtung, Antriebsart: xDrive (Allrad), Audio-Navigationssystem Professional, Auffahrwarnsystem mit Bremsfunktion, Aufmerksamkeits-Assistent, Automatik - mit Steptronic (8-Stufen), BMW Gestiksteuerung, Bremsassistent, Connected Professional, Connected Teaser, DAB-Tuner (Radioempfang digital), Driving Assistant, Dynamische Bremsleuchte, Dynamische Stabilitäts-Control (DSC), elektr. Fahrersitz/Memory, Fahrerlebnisschalter, Fernlichtassistent, Freisprechanlage Bluetooth, Gepäckraum-Trennnetz, Geschwindigkeits-Begrenzeranlage (Speed Limit Device), Geschwindigkeits-Regelanlage mit Bremsfunktion, Getränkehalter vorn und hinten, Heckaufprall-Vermeidung (Prävention Heckkollision), Heckklappe zweiteilig, Induktionsladeschale für Smartphone, Innenausstattung: Interieurleisten Aluminium Mesheffect, Innovations-Paket, Isofix-Aufnahmen für Kindersitz, Klimaautomatik mit autom. Umluft-Control, Kopfstützen hinten, Lenksäule elektr. verstellbar, Leseleuchten hinten, Leseleuchten vorn, Mittelarmlehne hinten, Nebelscheinwerfer LED, Park-Assistent, Parkassistent-Paket, Parkbremse elektrisch, Personalisierungssystem, Polster: Stoff Sensatec in



Euler Group - GW-Zentrum Hanauer Landstraße

Kennnummer : 163027

Ausdruck vom: 28.04.2024

Lederoptik, Querverkehrs-Assistent, Rückfahr-Assistent, Rücksitzlehne geteilt/klappbar (40:20:40), Scheibenwaschdüsen heizbar, Service-System: ConnectedDrive Services, Service-System: Real Time Traffic Information (RTTI), Servolenkung Servotronic, Speed-Limit-Anzeige, Spurwechselassistent, Spurwechsel-Warnsystem, Start/Stop-Anlage, Steckdose (12V-Anschluß) 3-fach, Unterfahrschutz, Wärmeschutzverglasung, ZV mit Diebstahlsicherung und Crashsensor, ZV mit Fernbedienung



Euler Group - GW-Zentrum Hanauer Landstraße

Kennnummer : 163027

Ausdruck vom: 28.04.2024

Finanzierungsbeispiel

Fragen Sie nach unseren Finanzierungsangeboten.
Gerne nehmen wir Ihren Gebrauchten in Zahlung !

Bitte beachten Sie, dass bei allen Angaben zum
Fahrzeug Irrtümer und Änderungen vorbehalten
sind!

Verbrauch

Verbrauch und Emissionen (NEFZ) *

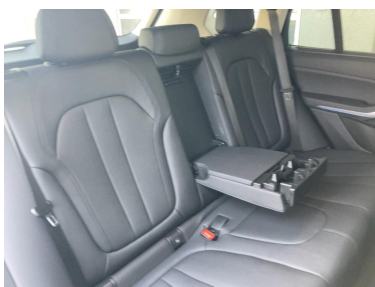
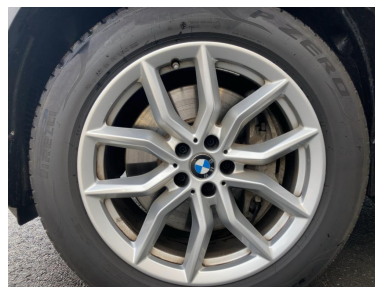
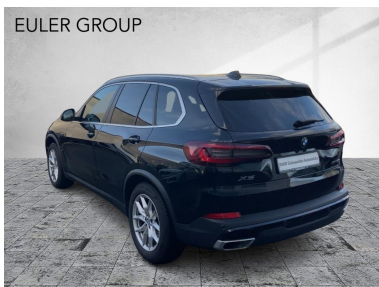
Kombiniert* : 2,0 l/100 km

Stromverbrauch kombiniert*:

Verbrauch und Emissionen (WLTP) *

CO2-Emission* : 0 g/km

*Weitere Informationen zum offiziellen Kraftstoffverbrauch und den offiziellen spezifischen CO2-Emissionen neuer Personenkraftwagen können dem 'Leitfaden über den Kraftstoffverbrauch, die CO2-Emissionen und den Stromverbrauch neuer Personenkraftwagen' entnommen werden, der an allen Verkaufsstellen und bei 'Deutsche Automobil Treuhand GmbH' unter www.dat.de unentgeltlich erhältlich ist.





Euler Group - GW-Zentrum Hanauer Landstraße

Kennnummer : 163027

Ausdruck vom: 28.04.2024

