

## Schmidt & Hoffmann GmbH NFZ - Zentrum Kiel

Kennnummer : 607-3350

Ausdruck vom: 29.04.2024

### Volkswagen ID. Buzz Pro Klima Navi Rückfahrkamera



schmidt&hoffmann  
mobilität

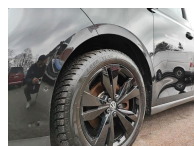
ProfiPartner  
für Gebrauchtwagen



Nutzfahrzeuge

Zertifizierte  
Gebrauchtwagen

<b>Preis:</b>	<b>64.890,- €</b> (MwSt. ausweisbar)
<b>Zustand:</b>	<b>Gebrauchtfahrzeug</b>
<b>Karosserie:</b>	<b>Limousine</b>
<b>Leistung:</b>	<b>150 kW (204 PS)</b>
<b>Kraftstoff:</b>	<b>Elektro</b>
<b>Getriebe:</b>	<b>Automatik</b>
<b>Kilometerstand:</b>	<b>19000</b>
<b>Vorbesitzer:</b>	<b>2</b>
<b>Außenfarbe:</b>	<b>Schwarz</b>
<b>Polsterung:</b>	<b>Velours</b>
<b>Türen:</b>	<b>5</b>
<b>Erstzulassung:</b>	<b>12 . 2022</b>
<b>Umweltplakette:</b>	<b>4</b>
<b>Energieeffizienz:</b>	<b>A+++</b>



Sehr geehrter Kunde,

vielen Dank für Ihr Interesse an unserem Fahrzeug. Dieses Angebot ist freibleibend und unverbindlich. Irrtümer und Zwischenverkauf bleiben unserem Hause vorbehalten. Gerne nehmen wir Ihren Gebrauchten auch in Zahlung. Zu einer Testfahrt sind Sie nach kurzer Terminabsprache herzlich eingeladen.

Mit freundlichen Grüßen

Schmidt & Hoffmann GmbH NFZ - Zentrum Kiel

### Händler

Schmidt & Hoffmann GmbH NFZ - Zentrum Kiel

Hamburger Chaussee 163  
24113 Kiel

+49431363065342

0431 - 64988 - 88

### Ansprechpartner

Ihr Verkaufsteam

+49431363065342

0431 - 64988 - 88

schmidt-hoffmann-vw-nfz-kiel.verkauf@autocrm.de

## Schmidt & Hoffmann GmbH NFZ - Zentrum Kiel

Kennnummer : 607-3350

Ausdruck vom: 29.04.2024

### Ausstattungsmerkmale

- Navigationssystem
- Blendfreies Fernlicht
- Apple CarPlay
- DAB
- Sitzheizung
- Keyless Go
- Fernlichtassistent
- Induktionsladen
- Müdigkeitserkennung
- Geschwindigkeitsbegrenzer
- Freisprecheinrichtung
- Multifunktionslenkrad
- Reifendruckkontrolle
- 360 Grad Kamera
- Dynamisches Kurvenlicht
- Android Auto
- Ambiente Beleuchtung
- Lenkradheizung
- Totwinkelassistent
- Verkehrszeichenerkennung
- Notbremsassistent
- Regensensor
- Sprachsteuerung
- Bluetooth
- Lederlenkrad
- Radio
- LED-Hauptscheinwerfer
- Abstandsregeltempomat
- Klimaautomatik-2-Zonen
- Elektr. Sitze
- Keyless Entry
- Spurhalteassistent
- Alarmanlage
- Park Distance Control
- Gepäckraumabdeckung
- Alufelgen
- Elektr. Aussenspiegel
- Metallic
- ...

### Beschreibung

#### Getriebe

- Automatikgetriebe

#### Licht und Sicht

- Dynamische Fernlichtregulierung Dynamic Light Assist für LED-Matrix-Scheinwerfer
- Leuchtweitenregulierung dynamisch mit dynamischem Kurvenfahrlicht

#### Technik und Sicherheit

- Diebstahl-Alarmanlage mit Innenraumüberwachung Back-up-Horn und Abschleppschutz
- Fahrerairbag
- Airbags für Fahrer und Beifahrer mit Beifahrerairbag-Deaktivierung
- Seitenairbags
- Seiten- und Kopfairbags für Fahrer und Beifahrer sowie Mittenairbag vorn
- Sprachbedienung
- Zentralverriegelung mit schlüssellosem Schließ- und Startsystem Keyless Advanced mit Safesicherung
- Servolenkung elektromechanisch geschwindigkeitsabhängig geregelt
- Automatische Distanzregelung ACC stop & go mit Geschwindigkeitsbegrenzer
- Elektronische Wegfahrsperre
- Anti-Blockier-System (ABS)
- Reifenkontrollanzeige
- Scheibenwaschdüsen beheizbar vorn

#### Assistenzsysteme

- Notbremsassistent Front Assist mit Fußgänger- und Radfahrererkennung
- Notrufsystem eCall
- Fahrerassistent Travel Assist inklusive Spurhalteassistent Lane Assist und Emergency Assist
- Spurwechselassistent Side Assist
- Müdigkeitserkennung
- Verkehrszeichenerkennung

#### Multimedia

## Schmidt & Hoffmann GmbH NFZ - Zentrum Kiel

Kennnummer : 607-3350

Ausdruck vom: 29.04.2024

- Navigationssystem Discover Pro
- Touchscreen
- Digitaler Radioempfang (DAB+)
- MP3-Schnittstelle
- 2 USB-C-Schnittstellen in der Instrumententafel 1 USB-C-Ladebuchse vorn und USB-C-Ladebuchsen hinten
- Bluetooth
- App-Connect inkl. App-Connect Wireless für Apple CarPlay und Android Auto
- Mobiltelefon-Schnittstelle Comfort mit induktiver Ladefunktion
- Freisprecheinrichtung

### Komfort

- Klimaanlage Air Care Climatronic mit Aktiv-Kombifilter Standklimatisierung und 2-Zonen-Temperaturregelung
- Rückfahrkamera Rear View als Alternative für die Umgebungsansicht Area View im Assistenzpaket Plus
- Parkassistent Park Assist Plus inkl. Einparkhilfe
- Außenspiegel elektrisch
- Außenspiegel elekt. anklappbar
- Außenspiegel elektrisch einstell- anklapp- und beheizbar mit Beifahrerspiegelabsenkung
- Scheibenwischer-Intervallschaltung mit Regensensor
- Scheiben im Fond in abgedunkeltem Wärmeschutzglas

### Innenausstattung

- Sitzmittelbahnen der Vordersitze und der äußeren Rücksitzplätze
- Sitzheizung für beide Sitze im Fahrerhaus links und rechts getrennt regelbar
- Sitzeinstellung elektrisch für beide Vordersitze mit Memory und Fahrerseite mit Smart Comfort Einstiegshilfe
- Ambientebeleuchtung 30-farbig
- Sicherheitsinnenspiegel automatisch abblendend
- Multifunktionslenkrad in Kunstleder mit Touch-Bedienung beheizbar
- Lendenwirbelstütze pneumatisch einstellbar beidseitig
- Gepäckraumabdeckung
- Rücksitzbank-/lehne geteilt umlegbar

### Aussenausstattung

- 4 Leichtmetallräder Bromberg 8.5 J x 21 vorn mit 10 J x 21 hinten in Schwarz Oberfläche glanzgedreht
- Schiebetür rechts elektrisch
- Schiebetür links elektrisch

### Pakete

- Komfortpaket

### Weitere Informationen

- Leichtmetallräder Bromberg 8.5 J x 21 vorn 10 J x 21 hinten in Schwarz Oberfläche glanzgedreht
- Infotainment-Paket Plus
- Komfortsitz links und rechts in der 1. Sitzreihe
- Airstop®-Reifen HL 235/45 R 21 104 T XL vorn Airstop®-Reifen HL 265/40 R 21 108T XL hinten
- ID. Buzz Box Mittelkonsole entnehmbar mit div. Ablagen und Aufnahmepunkten im Fahrzeugboden zwischen den Vordersitzen
- Rückfahrkamera Rear View
- 9 Lautsprecher (5 Lautsprecher vorn und 4 Lautsprecher hinten)
- Anschlussgarantie Laufzeit 3 Jahre maximale Gesamtleistung 100.000 km
- Einfassung des Infotainment-Displays und der zentralen Bedienelemente in Electric White
- IQ.LIGHT - LED-Matrix-Scheinwerfer mit automatischer Fahrlichtschaltung Schlechtwetterlicht

## Schmidt & Hoffmann GmbH NFZ - Zentrum Kiel

Kennnummer : 607-3350

Ausdruck vom: 29.04.2024

### Begrüßungsfunktion

- Design-Paket
- Netzladekabel für Haushalts-Steckdose (Mode 2 Typ 2.10A)
- Vorfeldbeleuchtung am Heck
- Elektrische Heckklappe (öffnend und schließend) mit Easy Open und Easy Close-Funktion
- Radio Ready 2 Discover mit 30.48 cm (12) Touch-Farbdisplay
- Steuerung NV-SE
- Leiste zwischen den Scheinwerfern sowie Türgriffmulden beleuchtet
- Kunststoffblende in Schwarz
- Assistenzpaket Plus inklusive Umgebungsansicht Area View mit Rückfahrkamera Rear View
- Frontscheibe in Wärmeschutzglas beheizbar
- Open & Close Paket Plus
- Armlehnen für Vordersitze beidseitig
- LED-Rückleuchten mit dynamischer Blinkleuchte
- Premium Interieur Style Plus mit Lenkrad in Electric White
- E-Sound
- Elektro-Motor Systemleistung 150KW Grundmotor ist: N06/N07
- LED-Gepäckraumbeleuchtung
- Online-Update-Fähigkeit
- Elektro-Motor Aggr.0EH.A
- Außenspiegelgehäuse in Schwarz hochglanz und Türgriffe in Wagenfarbe
- Stoßfänger in Wagenfarbe
- Teppichbodenbelag (Dilours) trittverstärkt
- Seitenfenster fest im Fahrgastraum vorn rechts
- Diversity-Antenne für FM-Empfang
- NichtraucherAusführung (ohne Anzünder mit Wanderascher)
- Getriebe für Elektroantrieb ( 1-Gang )
- Radschrauben mit erweitertem Diebstahlschutz
- Serviceanzeige 2 Jahre (fest) ohne km Elektro-Fahrzeug

## Schmidt & Hoffmann GmbH NFZ - Zentrum Kiel

Kennnummer : 607-3350

Ausdruck vom: 29.04.2024

### Finanzierungsbeispiel

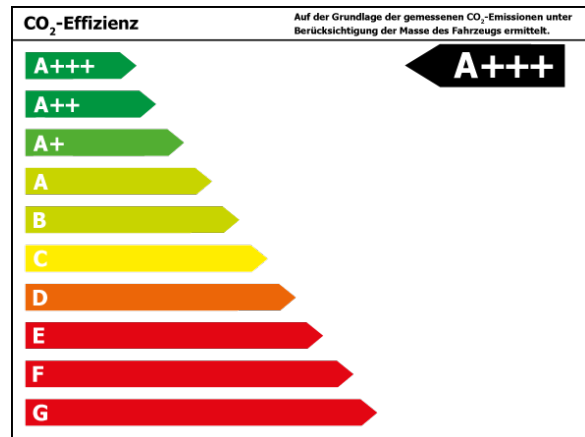
Fragen Sie nach unseren Finanzierungsangeboten.  
Gerne nehmen wir Ihren Gebrauchten in Zahlung !

Bitte beachten Sie, dass bei allen Angaben zum  
Fahrzeug Irrtümer und Änderungen vorbehalten  
sind!

### Verbrauch

#### Verbrauch und Emissionen (NEFZ) \*

CO<sub>2</sub>-Emission\* : 0 g/km



\*Weitere Informationen zum offiziellen Kraftstoffverbrauch und den offiziellen spezifischen CO<sub>2</sub>-Emissionen neuer Personenkraftwagen können dem 'Leitfaden über den Kraftstoffverbrauch, die CO<sub>2</sub>-Emissionen und den Stromverbrauch neuer Personenkraftwagen' entnommen werden, der an allen Verkaufsstellen und bei 'Deutsche Automobil Treuhand GmbH' unter [www.dat.de](http://www.dat.de) unentgeltlich erhältlich ist.

# Fahrzeug-Exposé



## Schmidt & Hoffmann GmbH NFZ - Zentrum Kiel

Kennnummer : 607-3350

Ausdruck vom: 29.04.2024



schmidt&hoffmann mobilität | ProfiPartner für Gebrauchtwagen | | **Zertifizierte Gebrauchtwagen**  
Nutzfahrzeuge



schmidt&hoffmann mobilität | ProfiPartner für Gebrauchtwagen | | **Zertifizierte Gebrauchtwagen**  
Nutzfahrzeuge



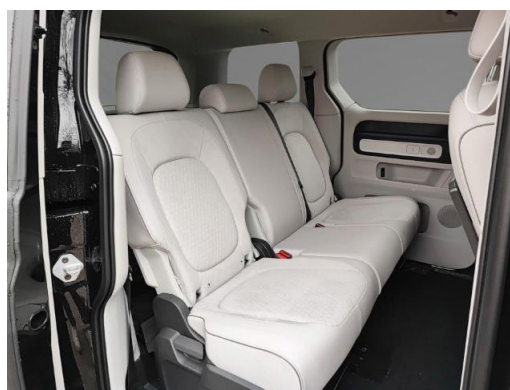
schmidt&hoffmann mobilität | ProfiPartner für Gebrauchtwagen | | **Zertifizierte Gebrauchtwagen**  
Nutzfahrzeuge



schmidt&hoffmann mobilität | ProfiPartner für Gebrauchtwagen | | **Zertifizierte Gebrauchtwagen**  
Nutzfahrzeuge



schmidt&hoffmann mobilität | ProfiPartner für Gebrauchtwagen | | **Zertifizierte Gebrauchtwagen**  
Nutzfahrzeuge



## Schmidt & Hoffmann GmbH NFZ - Zentrum Kiel

Kennnummer : 607-3350

Ausdruck vom: 29.04.2024

