

Schmidt & Hoffmann GmbH NFZ - Zentrum Kiel

Kennnummer : 607-3349

Ausdruck vom: 29.04.2024

Volkswagen Transporter 6.1 Kasten KR 2,0 I TDI Klima



schmidt&hoffmann
mobilität

ProfiPartner
für Gebrauchtwagen



Nutzfahrzeuge

Zertifizierte
Gebrauchtwagen

Preis:	36.890,- € (MwSt. ausweisbar)
Zustand:	Gebrauchtfahrzeug
Karosserie:	Kasten
Leistung:	110 kW (150 PS)
Kraftstoff:	Diesel
Getriebe:	Schaltgetriebe
Kilometerstand:	29000
Vorbesitzer:	--
Außenfarbe:	Grau
Polsterung:	Stoff
Türen:	0
Erstzulassung:	09 . 2022
Umweltplakette:	4 Euro6



Sehr geehrter Kunde,

vielen Dank für Ihr Interesse an unserem Fahrzeug. Dieses Angebot ist freibleibend und unverbindlich. Irrtümer und Zwischenverkauf bleiben unserem Hause vorbehalten. Gerne nehmen wir Ihren Gebrauchten auch in Zahlung. Zu einer Testfahrt sind Sie nach kurzer Terminabsprache herzlich eingeladen.

Mit freundlichen Grüßen

Schmidt & Hoffmann GmbH NFZ - Zentrum Kiel

Händler

Schmidt & Hoffmann GmbH NFZ - Zentrum Kiel

Hamburger Chaussee 163
24113 Kiel

+49431363065342

0431 - 64988 - 88

Ansprechpartner

Ihr Verkaufsteam

+49431363065342

0431 - 64988 - 88

schmidt-hoffmann-vw-nfz-
kiel.verkauf@autocrm.de

Schmidt & Hoffmann GmbH NFZ - Zentrum Kiel

Kennnummer : 607-3349

Ausdruck vom: 29.04.2024

Ausstattungsmerkmale

- Anhängerkupplung
- Berganfahrassistent
- Metallic
- Zentralverriegelung
- Servolenkung
- HU/AU neu
- Dachträger
- Trennwand
- Sitzheizung
- Klimaanlage
- Elektr. Fensterheber
- ESP
- Airbag
- Beifahrerairbag
- LKW-Zulassung
- Schiebetür rechts
- Park Distance Control vo.&hi.
- Elektr. Aussenspiegel
- Radio
- ABS
- Antriebsschlupfregelung
- Wegfahrsperr
- Schiebetür

Beschreibung

Licht und Sicht

- Tagfahrlicht (im Fahrbetrieb dauernd eingeschaltet)
- Leuchtweitenregulierung

Technik und Sicherheit

- Fahrerairbag
- Airbags für Fahrer und Beifahrer mit Beifahrer-Airbag-Deaktivierung
- Zentralverriegelung mit Funkfernbedienung und Innenbetätigung
- Servolenkung elektromechanisch geschwindigkeitsabhängig geregelt Lenksäule höhen- und längenverstellbar
- Wegfahrsperr (elektronisch)
- Start-Stopp-System mit Bremsenergie-Rückgewinnung

Assistenzsysteme

- Elektronisches Stabilisierungsprogramm ABS ASR EDS Berganfahrassistent Bremsassistent

Multimedia

- Digitaler Radioempfang (DAB+)

Komfort

- Klimaanlage mit manueller Regelung im Fahrerhaus
- ParkPilot im Front- und Heckbereich
- Außenspiegel elektrisch
- Außenspiegel elekt. anklappbar
- Außenspiegel elektrisch einstell- beheiz- und anklappbar inklusive Anklappfunktion über Fahrzeugschlüssel
- Fensterheber elektrisch
- Verbundglas-Frontscheibe in Wärmeschutzverglasung

Innenausstattung

- Sitzbezüge in Stoff Dessin Double Grid
- Sitzheizung für Sitze im Fahrerhaus links und rechts getrennt regelbar

Schmidt & Hoffmann GmbH NFZ - Zentrum Kiel

Kennnummer : 607-3349

Ausdruck vom: 29.04.2024

- Trennwand hoch mit Fenster

Aussenausstattung

- 4 Stahlräder 6.5 J x 16
- Ganzjahresreifen 215/65 R 16 C 106/104 T rollwiderstandsoptimiert
- Schiebetür rechts im Lade-/Fahrgastraum

Sonstiges

- Stahl-Reserverad mit Fahrbereifung

Weitere Informationen

- Hohe Trennwand mit festem Fenster sowie 8 Verzurrösen zur Ladegutsicherung
- Beifahrerdoppelsitzbankrechts mit abschließbarem Fach im Sitzkasten
- Universalboden im Fahrgast-/Laderaum
- Heckflügeltürschließung mit Entriegelungsfunktion von innen
- Elektrische Klemmleiste
- Universalholzboden im Laderaum mit Ladekantenschutz hinten
- Federung hinten verstärkt
- Trittstufenbeleuchtung im Fahrgast-/Laderaum
- Vorbereitung für Anhängervorrichtung (inkl. Gespannstabilisierung)
- Verzurrösen zur Ladegutsicherung verstärkt (ISO 27956)
- Seitenverkleidung aus Hartfaserplatten im Fahrgast-/Laderaum (halbhoch bei Fahrzeugen mit Fensterausschnitten)
- Radvollblenden für 16- Räder
- Komforthimmel im Fahrerhaus Dachinnenverkleidung aus Hartfaserplatte im Fahrgast-/Laderaum
- Seitenwindassistent
- 2 Lautsprecher (Breitband)
- Abgasnorm Euro 6d ISC-FCM
- Radio Composition Audio mit TFT-Display (monochrom)
- Sitz links in der 1. Sitzreihe
- H7-Halogendoppelscheinwerfer
- Gummibodenbelag im Fahrerhaus
- Zulassung als LKW
- Wärmeschutzglas (grün)
- Leergewichtsbereich 1
- Normaldach (mit Befestigungspunkten für Dachträgersysteme: 8 beim kurzen Radstand 10 beim langen Radstand)
- Transporter
- Berganfahrassistent
- Zulassung mit bis zu 3 Sitzplätze
- 16-Fahrwerk mit 16-Bremsanlage
- Mobiltelefon-Schnittstelle
- 6-Gang-Schaltgetriebe
- Rückleuchten in Standardausführung
- Kraftstofftank mit 70 l Tankvolumen
- Kurzer Radstand
- Scheibenwischer-Intervallschaltung 4-stufig einstellbar für die Frontscheibenwischer
- Außenspiegelgehäuse und Türgriffe in Schwarz
- Kastenwagen
- Innenraumbeleuchtung im Lade-/Fahrgastraum

Zwischenverkauf und Irrtümer für dieses Angebot sind ausdrücklich vorbehalten. Die Fahrzeugbeschreibung dient lediglich der allgemeinen Identifizierung des Fahrzeuges und stellt keine Gewährleistung im kaufrechtlichen Sinne dar. Ausschlaggebend sind einzig und allein die Vereinbarungen in der Auftragsbestätigung oder im Kaufvertrag. Den genauen Ausstattungsumfangerhalten Sie von unserem Verkaufspersonal. Bitte kontaktieren Sie uns.

Fahrzeug-Exposé



Schmidt & Hoffmann GmbH NFZ - Zentrum Kiel

Kennnummer : 607-3349

Ausdruck vom: 29.04.2024

Schmidt & Hoffmann GmbH NFZ - Zentrum Kiel

Kennnummer : 607-3349

Ausdruck vom: 29.04.2024

Finanzierungsbeispiel

Fragen Sie nach unseren Finanzierungsangeboten.
Gerne nehmen wir Ihren Gebrauchten in Zahlung !

Bitte beachten Sie, dass bei allen Angaben zum
Fahrzeug Irrtümer und Änderungen vorbehalten
sind!

Verbrauch

Kombiniert* :

Schmidt & Hoffmann GmbH NFZ - Zentrum Kiel

Kennnummer : 607-3349

Ausdruck vom: 29.04.2024



schmidt&hoffmann **mobilität** | **ProfiPartner** für Gebrauchtwagen | **Zertifizierte Gebrauchtwagen**
Nutzfahrzeuge



schmidt&hoffmann **mobilität** | **ProfiPartner** für Gebrauchtwagen | **Zertifizierte Gebrauchtwagen**
Nutzfahrzeuge



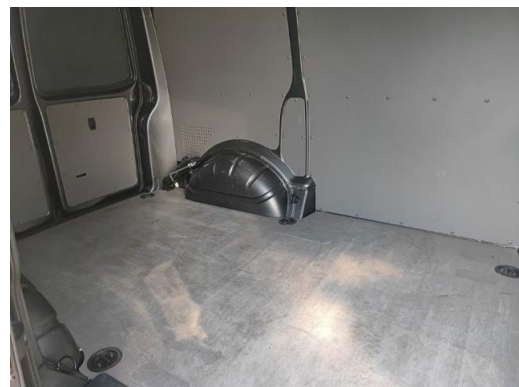
schmidt&hoffmann **mobilität** | **ProfiPartner** für Gebrauchtwagen | **Zertifizierte Gebrauchtwagen**
Nutzfahrzeuge



schmidt&hoffmann **mobilität** | **ProfiPartner** für Gebrauchtwagen | **Zertifizierte Gebrauchtwagen**
Nutzfahrzeuge



schmidt&hoffmann **mobilität** | **ProfiPartner** für Gebrauchtwagen | **Zertifizierte Gebrauchtwagen**
Nutzfahrzeuge



Schmidt & Hoffmann GmbH NFZ - Zentrum Kiel

Kennnummer : 607-3349

Ausdruck vom: 29.04.2024

