

Fahrzeug-Exposé

J. Lauff GmbH & Co.KG

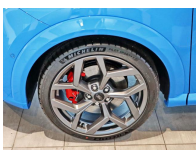
Kennnummer : WB04

Ausdruck vom: 28.04.2024

Ford Puma ST X 1.5l EcoBoost ACC TWA NAVI



Preis:	36.990,- € (MwSt. ausweisbar)
Zustand:	Neufahrzeug
Karosserie:	Geländewagen/ Pickup
Leistung:	147 kW (200 PS)
Kraftstoff:	Benzin
Getriebe:	Schaltgetriebe
Kilometerstand:	0
Vorbesitzer:	--
Außenfarbe:	Blau
Polsterung:	Teilleder
Türen:	5
Erstzulassung:	--
Umweltplakette:	4 Euro6d
Energieeffizienz:	B



Sehr geehrter Kunde,

vielen Dank für Ihr Interesse an unserem Fahrzeug. Dieses Angebot ist freibleibend und unverbindlich. Irrtümer und Zwischenverkauf bleiben unserem Hause vorbehalten. Gerne nehmen wir Ihren Gebrauchten auch in Zahlung. Zu einer Testfahrt sind Sie nach kurzer Terminabsprache herzlich eingeladen.

Mit freundlichen Grüßen

J. Lauff GmbH & Co.KG

Händler

J. Lauff GmbH & Co.KG

Am Schürmannshütt 55
47441 Moers

☎ 02841 - 79400

☎ 02841 - 794055

Ansprechpartner

Ihr Verkaufsteam

☎ 02841 - 79400

☎ 02841 - 794055

☎ ford.verkauf.moers@lauff.de

Fahrzeug-Exposé

J. Lauff GmbH & Co.KG

Kennnummer : WB04

Ausdruck vom: 28.04.2024

Ausstattungsmerkmale

- | | | |
|-------------------------|---------------------------------|-----------------------|
| • Navigationssystem | • digitales Kombiinstrument | • Soundsystem |
| • Bang und Olufsen | • LED-Hauptscheinwerfer | • Sperrdifferential |
| • Abstandsregeltempomat | • Elektr. Heckklappe | • Apple CarPlay |
| • Android Auto | • Mehrzonenklimaautomatik | • Musikstreaming |
| • DAB | • Ambiente Beleuchtung | • Sitzheizung |
| • Lenkradheizung | • Keyless Entry | • Keyless Go |
| • Parklenkassistent | • Totwinkelassistent | • Spurhalteassistent |
| • Fernlichtassistent | • Alarmanlage | • Rückfahrkamera |
| • Induktionsladen | • Notbremsassistent | • Tempomat |
| • Telefonvorbereitung | • Park Distance Control vo.&hi. | • Berganfahrassistent |
| • Müdigkeitserkennung | • Abstands-/Kollisionswarner | • Regensensor |
| • Winterpaket | • Geschwindigkeitsbegrenzer | • Sprachsteuerung |
| • Alufelgen | • Sportfahrwerk | ... |

Beschreibung

Heckklappe elektrisch, Fahrerassistenz-Paket 2, Performance-Paket, Nitro Blue, LA

Fahrzeug-Exposé

J. Lauff GmbH & Co.KG

Kennnummer : WB04

Ausdruck vom: 28.04.2024

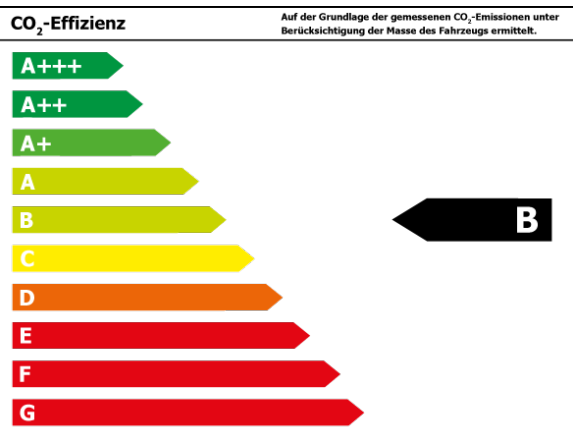
Finanzierungsbeispiel¹

Fragen Sie nach unseren Finanzierungsangeboten.
Gerne nehmen wir Ihren Gebrauchten in Zahlung !

Bitte beachten Sie, dass bei allen Angaben zum Fahrzeug Irrtümer und Änderungen vorbehalten sind!

Verbrauch

Innerorts* :	8,7 l/100 km
Ausserorts* :	6,3 l/100 km
Kombiniert* :	7,2 l/100 km
CO2-Emission* :	151 g/km



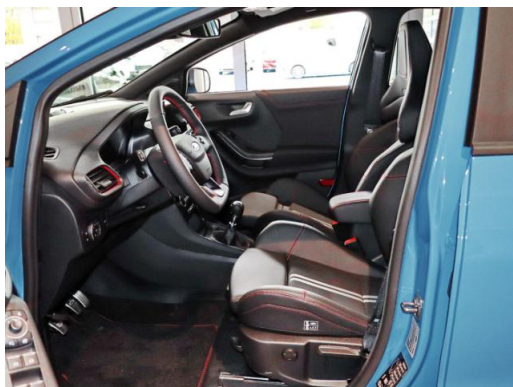
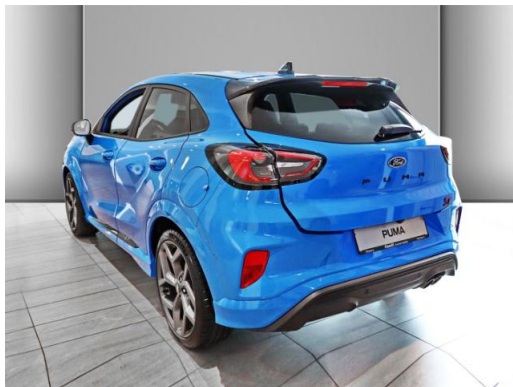
*Weitere Informationen zum offiziellen Kraftstoffverbrauch und den offiziellen spezifischen CO₂-Emissionen neuer Personenkraftwagen können dem 'Leitfaden über den Kraftstoffverbrauch, die CO₂-Emissionen und den Stromverbrauch neuer Personenkraftwagen' entnommen werden, der an allen Verkaufsstellen und bei 'Deutsche Automobil Treuhand GmbH' unter www.dat.de unentgeltlich erhältlich ist.

Fahrzeug-Exposé

J. Lauff GmbH & Co.KG

Kennnummer : WB04

Ausdruck vom: 28.04.2024



Fahrzeug-Exposé

J. Lauff GmbH & Co.KG

Kennnummer : WB04

Ausdruck vom: 28.04.2024



Unser Ford Verkaufsteam in Moers



 Sascha Krüger Ford Verkaufsspezialist E-Mail: sascha.krueger@lauff.de Telefon: 02841-79 40 45	 Benjamin Simon Ford Verkaufsspezialist E-Mail: benjamin.simon@lauff.de Telefon: 02841-79 40 46	 Dominik Kasper Ford Verkaufsspezialist E-Mail: dominik.kasper@lauff.de Telefon: 02841-79 40 14	 Fabian Figura Ford Verkaufsspezialist E-Mail: fabian.figura@lauff.de Telefon: 02841-79 40 13
---	---	---	---

Automobile Lauff J. Lauff Automobile GmbH & Co. KG
Am Schürmannshütt 55, 47441 Moers