

### Autohaus Euler Hofheim

Kennnummer : 216541

Ausdruck vom: 28.04.2024

## BMW X3 M40 D xDrive M Sportpaket StandHZG Navi Leder HUD HiFi System



<b>Preis:</b>	<b>46.949,- €</b> (MwSt. ausweisbar)
<b>Zustand:</b>	<b>Gebrauchtfahrzeug</b>
<b>Karosserie:</b>	<b>Geländewagen/ Pickup</b>
<b>Leistung:</b>	<b>250 kW (340 PS)</b>
<b>Kraftstoff:</b>	<b>Diesel</b>
<b>Getriebe:</b>	<b>Automatik</b>
<b>Kilometerstand:</b>	<b>70499</b>
<b>Vorbesitzer:</b>	<b>2</b>
<b>Außenfarbe:</b>	<b>Silber</b>
<b>Polsterung:</b>	<b>Leder</b>
<b>Türen:</b>	<b>5</b>
<b>Erstzulassung:</b>	<b>10 . 2021</b>
<b>Umweltplakette:</b>	<b>4 Euro6d</b>

**EULER GROUP**



Sehr geehrter Kunde,

vielen Dank für Ihr Interesse an unserem Fahrzeug. Dieses Angebot ist freibleibend und unverbindlich. Irrtümer und Zwischenverkauf bleiben unserem Hause vorbehalten. Gerne nehmen wir Ihren Gebrauchten auch in Zahlung. Zu einer Testfahrt sind Sie nach kurzer Terminabsprache herzlich eingeladen.

Mit freundlichen Grüßen

Autohaus Euler Hofheim

### Händler

**Autohaus Euler Hofheim GmbH**

Nordring 11 & 15-21  
65719 Hofheim

☎ 06192 9908 0

☎ 06192 9908 15

### Ansprechpartner

**Ihr Verkaufsteam**

☎ 06192 - 9908 0

☎ 06192 - 9908 15

✉ hofheim@euler.lead.carzilla.de

## Autohaus Euler Hofheim

Kennnummer : 216541

Ausdruck vom: 28.04.2024

### Ausstattungsmerkmale

- |                           |                             |                                 |
|---------------------------|-----------------------------|---------------------------------|
| ☒ LED-Hauptscheinwerfer   | ☒ Navigationssystem         | ☒ Lederausstattung              |
| ☒ Rückfahrkamera          | ☒ 360 Grad Kamera           | ☒ Park Distance Control vo.&hi. |
| ☒ Sitzheizung             | ☒ Klimaautomatik-3-Zonen    | ☒ Spurwechselassistent          |
| ☒ Spurhalteassistent      | ☒ Parklenkassistent         | ☒ Abstandsregeltempomat         |
| ☒ HEAD-UP-Display         | ☒ Standheizung              | ☒ Elektr. Heckklappe            |
| ☒ Tempomat                | ☒ Lenkradheizung            | ☒ Keyless Entry                 |
| ☒ Keyless Go              | ☒ DAB                       | ☒ Sportfahrwerk                 |
| ☒ Sportpaket              | ☒ Sportabgasanlage          | ☒ Sportsitze                    |
| ☒ Sperrdifferential       | ☒ digitales Kombiinstrument | ☒ Memory Sitze                  |
| ☒ Soundsystem             | ☒ Blendfreies Fernlicht     | ☒ Adaptives Kurvenlicht         |
| ☒ Scheinwerferregulierung | ☒ Fahrerprofilwahl          | ☒ WLAN                          |
| ☒ Musikstreaming          | ☒ Ambiente Beleuchtung      | ☒ Elektr. Sitze                 |
| ☒ Ausparkassistent        | ☒ Fernlichtassistent        | ...                             |

### Beschreibung

BORDCOMPUTER, Rußpartikelfilter, Antriebsart: Allradantrieb, Rückfahrkamera, Isofix-Aufnahmen für Kindersitz an Rücksitz, Heckleuchten LED, Alarmanlage, Multifunktion für Lenkrad, Lenksäule (Lenkrad) mechan. verstellbar, Reifendruck-Kontrollsystem, Sportsitze vorn, Park-Distance-Control (PDC) vorn und hinten, Audiosystem: Radio (BMW), Klimaautomatik 3-Zonen mit autom. Umluft-Control, Sportdifferential, WLAN-Hotspot, Schadstoffarm nach Abgasnorm Euro 6d, Dachreling Hochglanz Shadow-Line, Außenspiegel elektr. anklappbar, alle Spiegel mit Abblendautomatik, Standheizung, Geschwindigkeits-Regelanlage, Aktiv mit Stop&Go-Funktion, Lendenwirbelstütze Sitz vorn links und rechts, Scheinwerfer Laserlicht, Komfortzugang (Öffnungs- und Schließsystem), Sitzbezug / Polsterung: Leder Vernasca mit Dekorsteppung, Sitzbezug / Polsterung: Leder Vernasca, Airbag Fahrer-/Beifahrerseite, Anti-Blockier-System (ABS), Tagfahrlicht LED, Seitenairbag vorn, Start-Stop-Knopf, Außenspiegel elektr. verstell- und heizbar, Fensterheber elektrisch, Kopf-Airbag-System hinten, Kopf-Airbag-System vorn, Wegfahrsperre, Licht- und Regensensor, Service-System: Intelligenter Notruf inkl. TeleServices, ARMAUFLAGE VORN, CD-Laufwerk, BMW LIVE COCKPIT PLUS, Metallic-Lackierung, adaptives Kurvenlicht, BMW Live Cockpit Professional, Abgasanlage 2-Rohr (links/rechts) mit Chromblenden, Ablage-Paket, Active Guard (Bremsassistent), Aerodynamik-Paket M-Technic, aktiver Spurhalteassistent, Ambiente-Beleuchtung, Antriebsart: xDrive (Allrad), Audio-Navigationssystem Business, Auffahrwarnsystem mit Bremsfunktion, Außen-/Innenspiegel mit Abblendautomatik, Außenspiegel rechts mit Bordsteinautomatik, Ausstattungs-Paket: ConnectedDrive Services, Ausweich-Assistent, Beifahrerairbag abschaltbar, BMW Display-Key, Bremsassistent, Check-Control-System, Connected Professional, Connected Teaser, DAB-Tuner (Radioempfang digital), Driving Assistant, Driving Assistant Plus, Durchladeeinrichtung, Dynamische Bremsleuchte, Dynamische Stabilitäts-Control (DSC), Dynamische Traktions Control (DTC), Einstiegsleisten mit Schriftzug M-Technic, elektr. Fahrersitz/Memory, Fahrerlebnisschalter, Falschfahrwarnung, Fernlichtassistent, Freisprechanlage Bluetooth mit erweiterte Smartphone-Anbindung, Freisprecheinrichtung mit



## Autohaus Euler Hofheim

Kennnummer : 216541

Ausdruck vom: 28.04.2024

---

USB-Schnittstelle, Gepäckraum-Trennnetz, Geschwindigkeits-Begrenzeranlage (Speed Limit Device), Geschwindigkeits-Regelanlage mit Bremsfunktion, Getränkehalter vorn und hinten, Heckaufprall-Vermeidung (Prävention Heckkollision), Heckklappenbetätigung automatisch, HiFi-Lautsprechersystem, Innenausstattung: Interieurleisten Alu Rhombic dunkel mit Akzentleiste, Innenausstattung: Interieurleisten Edelholz Eiche, Innenspiegel mit Abblendautomatik, Innovations-Paket, Kreuzungs-Assistent, Lederlenkrad - M-Technic, LED-Hauptscheinwerfer, Lenkrad heizbar, LM-Felgen, M Sportbremsen (Bremsättel lackiert),

---



## Autohaus Euler Hofheim

Kennnummer : 216541

Ausdruck vom: 28.04.2024

### Finanzierungsbeispiel

Fragen Sie nach unseren Finanzierungsangeboten.  
Gerne nehmen wir Ihren Gebrauchten in Zahlung !

Bitte beachten Sie, dass bei allen Angaben zum  
Fahrzeug Irrtümer und Änderungen vorbehalten  
sind!

Kombiniert\* :

Stromverbrauch kombiniert\*\*:

#### Verbrauch und Emissionen (WLTP) \*

Kombiniert\* : 7,3 l/100 km

CO2-Emission\* : 192 g/km

\*Weitere Informationen zum offiziellen Kraftstoffverbrauch und den offiziellen spezifischen CO2-Emissionen neuer Personenkraftwagen können dem 'Leitfaden über den Kraftstoffverbrauch, die CO2-Emissionen und den Stromverbrauch neuer Personenkraftwagen' entnommen werden, der an allen Verkaufsstellen und bei 'Deutsche Automobil Treuhand GmbH' unter [www.dat.de](http://www.dat.de) unentgeltlich erhältlich ist.



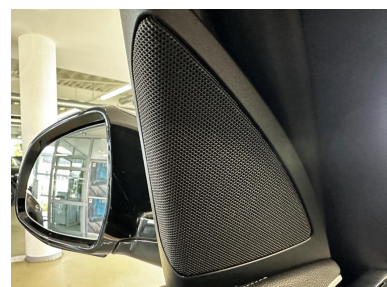
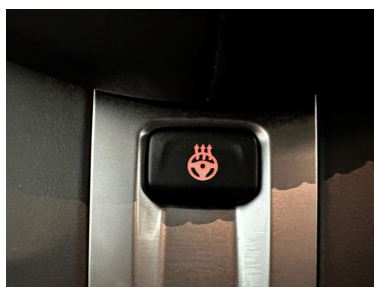
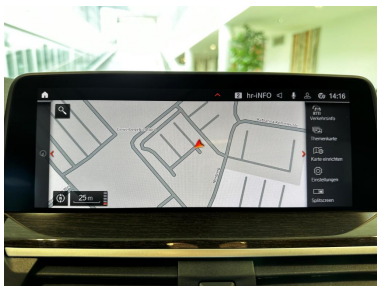
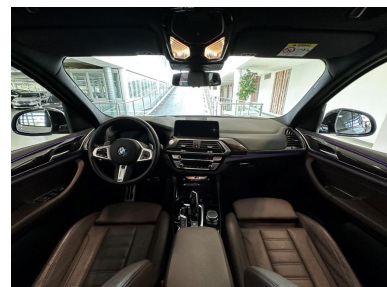
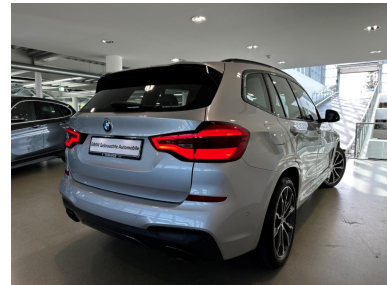
## Autohaus Euler Hofheim

Kennnummer : 216541

Ausdruck vom: 28.04.2024



EULER GROUP     



## Autohaus Euler Hofheim

Kennnummer : 216541

Ausdruck vom: 28.04.2024

