

Euler Group - Hyundai Frankfurt

Kennnummer : 012738

Ausdruck vom: 29.04.2024

Hyundai i10 1.0iT N LINE Navi Apple CarPlay Android Auto Klimaautom DAB SHZ LenkradHZG Spurhalteass. Fernlichtass.



HYUNDAI
powered by **EULER GROUP**

EULER GROUP

HYUNDAI

Preis:	17.990,- € (MwSt. ausweisbar)
Zustand:	Vorführfahrzeug
Karosserie:	Kleinwagen
Leistung:	74 kW (101 PS)
Kraftstoff:	Benzin
Getriebe:	Schaltgetriebe
Kilometerstand:	3001
Vorbesitzer:	1
Außenfarbe:	Silber
Polsterung:	Stoff
Türen:	5
Erstzulassung:	10 . 2023
Umweltplakette:	4 Euro6d
Energieeffizienz:	C



EULER GROUP

HYUNDAI



EULER GROUP

HYUNDAI



EULER GROUP

HYUNDAI



EULER GROUP

HYUNDAI



EULER GROUP

HYUNDAI



Sehr geehrter Kunde,

vielen Dank für Ihr Interesse an unserem Fahrzeug. Dieses Angebot ist freibleibend und unverbindlich. Irrtümer und Zwischenverkauf bleiben unserem Hause vorbehalten. Gerne nehmen wir Ihren Gebrauchten auch in Zahlung. Zu einer Testfahrt sind Sie nach kurzer Terminabsprache herzlich eingeladen.

Mit freundlichen Grüßen

Euler Group - Hyundai Frankfurt

Händler

Euler Group - Hyundai Frankfurt

Hanauer Landstraße 427
60314 Frankfurt am Main

069 / 66819990

069 / 668199981

Ansprechpartner

Ihr Verkaufsteam

0 69 / 66 81 99 90

--

info@hyundai-euler.de

Euler Group - Hyundai Frankfurt

Kennnummer : 012738

Ausdruck vom: 29.04.2024

Ausstattungsmerkmale

- | | | |
|--------------------------|----------------------------|---------------------------|
| Navigationssystem | Apple CarPlay | Android Auto |
| Klimaautomatik | DAB | Sitzheizung |
| Lenkradheizung | Spurhalteassistent | Fernlichtassistent |
| Verkehrszeichenerkennung | Alarmanlage | Rückfahrkamera |
| Induktionsladen | Notbremsassistent | Tempomat |
| Telefonvorbereitung | Park Distance Control | Berganfahrassistent |
| Müdigkeitserkennung | Abstands-/Kollisionswarner | Geschwindigkeitsbegrenzer |
| Alufelgen | Freisprecheinrichtung | Bluetooth |
| Lichtsensoren | Elektr. Außenspiegel | Beheizbare Außenspiegel |
| Privacyverglasung | Teilbare Rücksitzlehne | Multifunktionslenkrad |
| Lederlenkrad | MP3 | Metallic |
| Elektr. Fensterheber | Mittelarmlehne | Nebelscheinwerfer |
| LED-Tagfahrlicht | Reifendruckkontrolle | ... |

Beschreibung

BORDCOMPUTER, Reifendruck-Kontrollsystem, Mittelarmlehne vorn, Schalt-/Wählhebelgriff Leder, Rückfahrkamera, Lenkrad mit Multifunktion, Reifen-Reparaturkit, Heckleuchten LED, Außenspiegel elektr. verstell- und heizbar, beide, Dachspoiler, Alarmanlage, Sitzbezug / Polsterung: Stoff, Einparkhilfe hinten, LM-Felgen, Geschwindigkeits-Begrenzeranlage (Speed-Limiter), Schadstoffarm nach Abgasnorm Euro 6d, Touchscreen-Farbdisplay (8,0 Zoll), Freisprecheinrichtung Bluetooth, Audiosystem: Radio RDS, Innenraumfilter: Pollenfilter, Anti-Blockier-System (ABS), Nebelscheinwerfer, Stoßfänger Wagenfarbe, Tagfahrlicht LED, Fensterheber elektrisch vorn, Lenksäule (Lenkrad) höhenverstellbar, Seitenairbag vorn, Wegfahrsperrung (elektronisch), Kopf-Airbag-System, Getriebe 5-Gang, Rücksitzlehne geteilt/klappbar, Airbag Beifahrerseite, Airbag Fahrerseite, USB-Anschluss Mittelkonsole, Bordcomputer mit TFT-Farbdisplay, hochauflösend, Mineraleffekt-Lackierung Mangrove Green, Abbiegelicht, aktiver Spurhalteassistent (LKAS, Lane Keep Assist System), Aktives Bremslicht (ESS), Audiobedienung am Lenkrad, Aufmerksamkeits-Assistent, Außenspiegel elektr. anklappbar, Autonome Notbremsfunktion inkl. Fahrradfahrererkennung (FCA-Cyc.), Autonome Notbremsfunktion inkl. Frontkollisionserkennung (FCA), Autonome Notbremsfunktion inkl. Fußgängererkennung (FCA-Ped.), Beifahrerairbag abschaltbar, Berganfahrhilfe, Blinkleuchte in Außenspiegel integriert, Design- und Ausstattungslinie N Line, Einschaltautomatik für Fahrlicht / Lichtsensor, Elektr. Bremskraftverteilung, Elektron. Stabilitätskontrolle (ESC) mit Bremsassistent, Fensterheber elektrisch vorn und hinten, Fernlichtassistent, Gepäck-/Laderaumleuchte, Gepäckraumboden höhenverstellbar, Getränkehalter vorn, Gurtstraffer, Gurtwarner, Heckscheibe heizbar, Heckscheibenwischer, Individuallackierung Dach, Induktionsladeschale für Smartphone, Isofix-Aufnahmen für Kindersitz, Klimaautomatik, Komfort-Paket, Kopfstützen hinten, Lederlenkrad, Lenkrad heizbar, Lifetime MapCare (Internetbasierende Dienste), Navigationssystem, Projektor-Scheinwerfer, Radioempfang digital (DAB+), Sicherheitssystem mit automatischem Notruf (ERA GLONASS / eCall), Sitzheizung vorn, Sitzhöhenverstellung Fahrersitz, Smartphone Schnittstelle, Start/Stop



Euler Group - Hyundai Frankfurt

Kennnummer : 012738

Ausdruck vom: 29.04.2024

Anlage, Stauraum unter Kofferraumboden, Türgriffe lackiert, Verglasung hinten abgedunkelt (Privacy Glass), Verkehrszeichenerkennung, erweitert (Geschwindigkeits-Regel-/Begrenzeranlage), ZV mit Fernbedienung

Euler Group - Hyundai Frankfurt

Kennnummer : 012738

Ausdruck vom: 29.04.2024

Finanzierungsbeispiel

Fragen Sie nach unseren Finanzierungsangeboten. Gerne nehmen wir Ihren Gebrauchten in Zahlung !

Bitte beachten Sie, dass bei allen Angaben zum Fahrzeug Irrtümer und Änderungen vorbehalten sind!

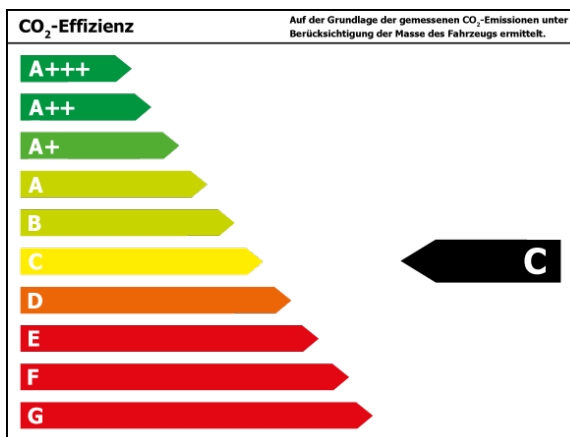
Verbrauch

Verbrauch und Emissionen (NEFZ) *

Innerorts* :	5,8 l/100 km
Ausserorts* :	4,2 l/100 km
Kombiniert* :	4,8 l/100 km
CO ₂ -Emission* :	116,0 g/km
Stromverbrauch kombiniert*:	

Verbrauch und Emissionen (WLTP) *

Kombiniert* :	5,4 l/100 km
CO ₂ -Emission* :	123 g/km



*Weitere Informationen zum offiziellen Kraftstoffverbrauch und den offiziellen spezifischen CO₂-Emissionen neuer Personenkraftwagen können dem 'Leitfaden über den Kraftstoffverbrauch, die CO₂-Emissionen und den Stromverbrauch neuer Personenkraftwagen' entnommen werden, der an allen Verkaufsstellen und bei 'Deutsche Automobil Treuhand GmbH' unter www.dat.de unentgeltlich erhältlich ist.

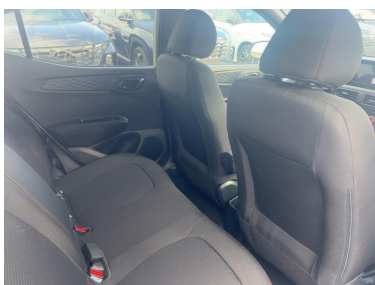
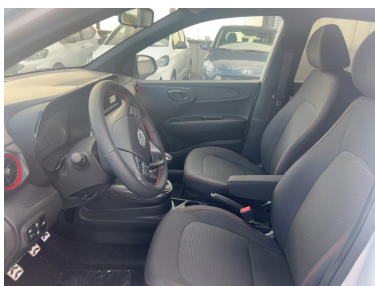
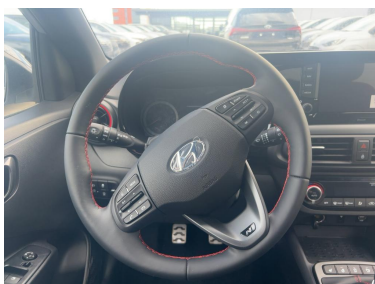
Euler Group - Hyundai Frankfurt

Kennnummer : 012738

Ausdruck vom: 29.04.2024



EULER GROUP HYUNDAI



Euler Group - Hyundai Frankfurt

Kennnummer : 012738

Ausdruck vom: 29.04.2024

