

## Schmidt & Hoffmann GmbH NFZ - Zentrum Kiel

Kennnummer : 607-3177

Ausdruck vom: 28.04.2024

### Volkswagen Transporter 6.1 Kasten KR 2,0 I TDI Klima



schmidt&hoffmann  
mobilität

ProfiPartner  
für Gebrauchtwagen



Zertifizierte  
Gebrauchtwagen

Nutzfahrzeuge

|                        |   |
|------------------------|---|
| <b>Preis:</b>          | <b>34.890,- €</b><br>(MwSt. ausweisbar) |
| <b>Zustand:</b>        | <b>Gebrauchtfahrzeug</b>                |
| <b>Karosserie:</b>     | <b>Kasten</b>                           |
| <b>Leistung:</b>       | <b>81 kW (110 PS)</b>                   |
| <b>Kraftstoff:</b>     | <b>Diesel</b>                           |
| <b>Getriebe:</b>       | <b>Schaltgetriebe</b>                   |
| <b>Kilometerstand:</b> | <b>35500</b>                            |
| <b>Vorbesitzer:</b>    | <b>--</b>                               |
| <b>Außenfarbe:</b>     | <b>Schwarz</b>                          |
| <b>Polsterung:</b>     | <b>Stoff</b>                            |
| <b>Türen:</b>          | <b>0</b>                                |
| <b>Erstzulassung:</b>  | <b>07 . 2022</b>                        |
| <b>Umweltplakette:</b> | <b>4 Euro6</b>                          |



Sehr geehrter Kunde,

vielen Dank für Ihr Interesse an unserem Fahrzeug. Dieses Angebot ist freibleibend und unverbindlich. Irrtümer und Zwischenverkauf bleiben unserem Hause vorbehalten. Gerne nehmen wir Ihren Gebrauchten auch in Zahlung. Zu einer Testfahrt sind Sie nach kurzer Terminabsprache herzlich eingeladen.

Mit freundlichen Grüßen

Schmidt & Hoffmann GmbH NFZ - Zentrum Kiel

### Händler

Schmidt & Hoffmann GmbH NFZ - Zentrum Kiel

Hamburger Chaussee 163  
24113 Kiel

+49431363065342

0431 - 64988 - 88

### Ansprechpartner

Ihr Verkaufsteam

+49431363065342

0431 - 64988 - 88

schmidt-hoffmann-vw-nfz-kiel.verkauf@autocrm.de

## Schmidt & Hoffmann GmbH NFZ - Zentrum Kiel

Kennnummer : 607-3177

Ausdruck vom: 28.04.2024

### Ausstattungsmerkmale

- Anhängerkupplung
- Berganfahrassistent
- Metallic
- Zentralverriegelung
- Servolenkung
- HU/AU neu
- Dachträger
- Trennwand
- Sitzheizung
- Klimaanlage
- Elektr. Fensterheber
- ESP
- Airbag
- Beifahrerairbag
- LKW-Zulassung
- Schiebetür rechts
- Park Distance Control vo.&hi.
- Elektr. Aussenspiegel
- Radio
- ABS
- Antriebsschlupfregelung
- Wegfahrsperr
- Schiebetür

### Beschreibung

#### Licht und Sicht

- Tagfahrlicht (im Fahrbetrieb dauernd eingeschaltet)
- Leuchtweitenregulierung

#### Technik und Sicherheit

- Fahrerairbag
- Airbags für Fahrer und Beifahrer mit Beifahrer-Airbag-Deaktivierung
- Zentralverriegelung mit Funkfernbedienung und Innenbetätigung
- Servolenkung elektromechanisch geschwindigkeitsabhängig Lenksäule höhen- und längenverstellbar
- Wegfahrsperr (elektronisch)
- Start-Stopp-System mit Bremsenergie-Rückgewinnung

#### Assistenzsysteme

- Elektronisches Stabilisierungsprogramm ABS ASR EDS Berganfahrassistent Bremsassistent

#### Multimedia

- Digitaler Radioempfang (DAB+)

#### Komfort

- Klimaanlage mit manueller Regelung im Fahrerhaus
- ParkPilot im Front- und Heckbereich
- Außenspiegel elektrisch
- Außenspiegel elekt. anklappbar
- Außenspiegel elektrisch einstell- beheiz- und anklappbar inklusive Anklappfunktion über Fahrzeugschlüssel
- Fensterheber elektrisch
- Verbundglas-Frontscheibe in Wärmeschutzverglasung

#### Innenausstattung

- Sitzbezüge in Stoff Dessin Double Grid
- Sitzheizung für Sitze im Fahrerhaus links und rechts getrennt regelbar

## Schmidt & Hoffmann GmbH NFZ - Zentrum Kiel

Kennnummer : 607-3177

Ausdruck vom: 28.04.2024

- Trennwand hoch mit Fenster

### Aussenausstattung

- 4 Stahlräder 6.5 J x 16
- Ganzjahresreifen 215/65 R 16 C 106/104 T rollwiderstandsoptimiert
- Schiebetür rechts im Lade-/Fahrgastraum

### Sonstiges

- Stahl-Reserverad mit Fahrbereifung

### Weitere Informationen

- Hohe Trennwand mit festem Fenster sowie 8 Verzurrösen zur Ladegutsicherung
- Beifahrerdoppelsitzbankrechts mit abschließbarem Fach im Sitzkasten
- Universalboden im Fahrgast-/Laderaum
- Heckflügelürschließung mit Entriegelungsfunktion von innen
- Universalholzboden im Laderaum mit Ladekantenschutz hinten
- Federung hinten verstärkt
- Trittstufenbeleuchtung im Fahrgast-/Laderaum
- Vorbereitung für Anhängervorrichtung (inkl. Gespannstabilisierung)
- Verzurrösen zur Ladegutsicherung verstärkt (ISO 27956)
- Seitenverkleidung aus Hartfaserplatten im Fahrgast-/Laderaum (halbhoch bei Fahrzeugen mit Fensterausschnitten)
- Radvollblenden für 16- Räder
- Komforthimmel im Fahrerhaus Dachinnenverkleidung aus Hartfaserplatte im Fahrgast-/Laderaum
- Seitenwindassistent
- 2 Lautsprecher (Breitband)
- Abgasnorm Euro 6d ISC-FCM
- Radio Composition Audio mit TFT-Display (monochrom)
- Sitz links in der 1. Sitzreihe
- H7-Halogen doppelscheinwerfer
- Gummibodenbelag im Fahrerhaus
- Zulassung als LKW
- Wärmeschutzglas (grün)
- Leergewichtsbereich 1
- Normaldach (mit Befestigungspunkten für Dachträgersysteme: 8 beim kurzen Radstand 10 beim langen Radstand)
- Transporter
- Berganfahrassistent
- Zulassung mit bis zu 3 Sitzplätze
- 16-Fahrwerk mit 16-Bremsanlage
- Mobiltelefon-Schnittstelle
- Rückleuchten in Standardausführung
- Kraftstofftank mit 70 l Tankvolumen
- 5-Gang-Schaltgetriebe
- Kurzer Radstand
- Scheibenwischer-Intervallschaltung 4-stufig einstellbar für die Frontscheibenwischer
- Außenspiegelgehäuse und Türgriffe in Schwarz
- Kastenwagen
- Innenraumbeleuchtung im Lade-/Fahrgastraum

**Zwischenverkauf und Irrtümer für dieses Angebot sind ausdrücklich vorbehalten. Die Fahrzeugbeschreibung dient lediglich der allgemeinen Identifizierung des Fahrzeuges und stellt keine Gewährleistung im kaufrechtlichen Sinne dar. Ausschlaggebend sind einzig und allein die Vereinbarungen in der Auftragsbestätigung oder im Kaufvertrag. Den genauen Ausstattungsumfangerhalten Sie von unserem Verkaufspersonal. Bitte kontaktieren Sie uns.**

# Fahrzeug-Exposé



## Schmidt & Hoffmann GmbH NFZ - Zentrum Kiel

Kennnummer : 607-3177

Ausdruck vom: 28.04.2024

---

## Schmidt & Hoffmann GmbH NFZ - Zentrum Kiel

Kennnummer : 607-3177

Ausdruck vom: 28.04.2024

### Finanzierungsbeispiel

---

Fragen Sie nach unseren Finanzierungsangeboten.  
Gerne nehmen wir Ihren Gebrauchten in Zahlung !

Bitte beachten Sie, dass bei allen Angaben zum  
Fahrzeug Irrtümer und Änderungen vorbehalten  
sind!

### Verbrauch

---

Kombiniert\* :

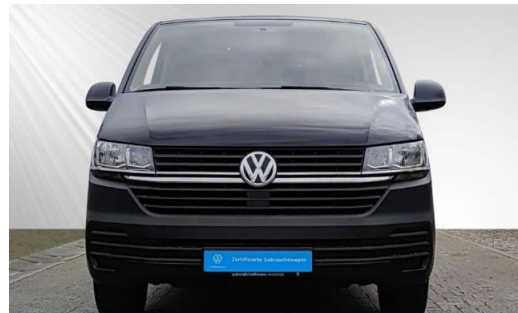
## Schmidt & Hoffmann GmbH NFZ - Zentrum Kiel

Kennnummer : 607-3177

Ausdruck vom: 28.04.2024



schmidt&hoffmann **mobilität** | **ProfiPartner** für Gebrauchtwagen |  **Zertifizierte Gebrauchtwagen**  
Nutzfahrzeuge



schmidt&hoffmann **mobilität** | **ProfiPartner** für Gebrauchtwagen |  **Zertifizierte Gebrauchtwagen**  
Nutzfahrzeuge



schmidt&hoffmann **mobilität** | **ProfiPartner** für Gebrauchtwagen |  **Zertifizierte Gebrauchtwagen**  
Nutzfahrzeuge



schmidt&hoffmann **mobilität** | **ProfiPartner** für Gebrauchtwagen |  **Zertifizierte Gebrauchtwagen**  
Nutzfahrzeuge



schmidt&hoffmann **mobilität** | **ProfiPartner** für Gebrauchtwagen |  **Zertifizierte Gebrauchtwagen**  
Nutzfahrzeuge



## Schmidt & Hoffmann GmbH NFZ - Zentrum Kiel

Kennnummer : 607-3177

Ausdruck vom: 28.04.2024

