

Fahrzeug-Exposé

U. Lauff Automobile - GmbH + Co. KG

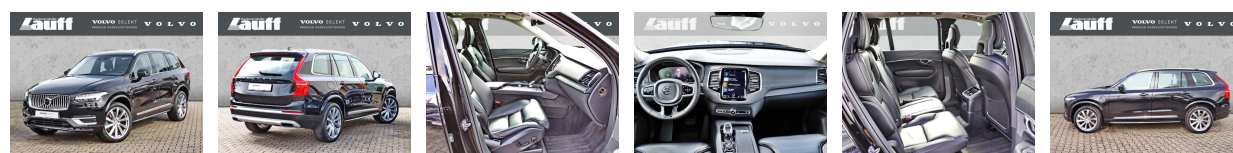
Kennnummer : 590533

Ausdruck vom: 20.04.2024

Volvo XC90 T8 Twin Engine AWD 7-Sitze Inscription Pano / Luftfahrwerk / uvm.



Preis:	49.880,- € (MwSt. ausweisbar)
Zustand:	Gebrauchtfahrzeug
Karosserie:	Gelaendewagen/ Pickup
Leistung:	288 kW (392 PS)
Kraftstoff:	PlugIn Hybrid- Benzin
Getriebe:	Automatik
Kilometerstand:	79850
Vorbesitzer:	1
Außenfarbe:	Schwarz
Polsterung:	Leder
Türen:	5
Erstzulassung:	02 . 2020
Umweltplakette:	4 Euro6dtemp



Sehr geehrter Kunde,

vielen Dank für Ihr Interesse an unserem Fahrzeug. Dieses Angebot ist freibleibend und unverbindlich. Irrtümer und Zwischenverkauf bleiben unserem Hause vorbehalten. Gerne nehmen wir Ihren Gebrauchten auch in Zahlung. Zu einer Testfahrt sind Sie nach kurzer Terminabsprache herzlich eingeladen.

Mit freundlichen Grüßen

U. Lauff Automobile - GmbH + Co. KG

Händler

U. Lauff Automobile - GmbH + Co. KG

Am Schürmannshütt 55
47441 Moers

☎ 02841 - 794070



Ansprechpartner

Ihr Verkaufsteam

☎ 02841 - 794070



✉ volvo.verkauf.moers@lauff.de

Fahrzeug-Exposé

U. Lauff Automobile - GmbH + Co. KG

Kennnummer : 590533

Ausdruck vom: 20.04.2024

Ausstattungsmerkmale

- Allrad
- Anhängerkupplung
- digitales Kombiinstrument
- Harman Kardon
- Adaptives Kurvenlicht
- Apple CarPlay
- Fahrerprofilauswahl
- Elektr. Sitze
- Sitzheizung
- Spurhalteassistent
- Notbremsassistent
- Park Distance Control vo.&hi.
- Müdigkeitserkennung
- Adaptives Dämpfungssystem
- Navigationssystem
- Memory Sitze
- 360 Grad Kamera
- Abstandsregeltempomat
- Android Auto
- DAB
- Schiebedach
- Spurwechselassistent
- Verkehrszeichenerkennung
- Tempomat
- Berganfahrassistent
- Bergabfahrassistent
- Standheizung
- Lederausstattung
- Soundsystem
- LED-Hauptscheinwerfer
- Elektr. Heckklappe
- Mehrzonenklimaautomatik
- Ambiente Beleuchtung
- Sitzheizung hinten
- Totwinkelassistent
- Rückfahrkamera
- Telefonvorbereitung
- Elektrische Parkbremse
- ...

Beschreibung

Antriebsart: Allradantrieb, Einparkhilfe hinten, Ambiente-Beleuchtung, Getriebe Automatik - Geartronic (8-Stufen), Reifendruck-Kontrollsystem, Scheibenwischer mit Regensensor, Memoryfunktion für Sitz vorn rechts, ISOFIX-Aufnahmen für Kindersitz, Start/Stop-Anlage, Standheizung, Automatische Fahrlichtschaltung/ Lichtsensor, Lenkrad mit Multifunktion, Zentralverriegelung mit Fernbedienung, Audio-Paket High Performance Sound, Außenspiegel elektr. anklappbar, Mittelarmlehne vorn mit Getränkehalter, Rücksitzlehnen klappbar, Rücksitzbank 3-teilig, Sitz vorn links elektr. verstellbar (mit Memory), Verglasung getönt, Lendenwirbelstützen vorn, elektr. verstellbar (4-Wege), Knieairbag Fahrerseite, Klimaautomatik 4-Zonen, Innenraumfilter: Pollenfilter, Scheinwerfer-Reinigungsanlage (SRA), Rückfahrkamera mit 360° Surround View, Frontscheibe heizbar, Geschwindigkeits-Regelanlage (Tempomat) mit Abstandsregelung, Infotainment-System: Sensus Connect mit High Performance Sound by Harman-Kardon, Fahrwerk mit Four-C-Technologie (Aktives Fahrwerk), Lenkrad (Sport/Leder perforiert), LM-Felgen 9x21 (10-Speichen, Turbinen-Design, poliert), Dachreling Aluminium-Optik, Subwoofer, Schiebe-/Hebedach elektrisch (Glas), Sitzheizung hinten, Anti-Blockier-System (ABS), Tagfahrlicht LED, Lenksäule (Lenkrad) höhenverstellbar, Seitenairbag vorn, Außenspiegel elektr. verstell- und heizbar, Wegfahrsperr, Kopf-Airbag-System, USB-Schnittstelle, Rücksitz geteilt, Elektromotor 65 kW (Hybridantrieb), Armlehnen mit integriertem Staufach und Getränkehalter 3. Sitzreihe, Airbag Beifahrerseite, Airbag Fahrerseite, Gepäckraumabdeckung/ Rollo, Metallic-Lackierung, Anhängerkupplung semi-elektrisch, 12V-Steckdose im Laderaum, 3. Sitzreihe, Ablagenetz Fußraum vorn rechts, aktiver Spurhalteassistent, Anhänger-Stabilisierungs-Programm (TSA) Vorbereitung, Außen-/Innenspiegel mit Abblendautomatik, Außentemperaturanzeige, Automatische Stabilitätskontrolle ESC, Beifahrerairbag abschaltbar, Beinauflage elektr. verstellbar, Sitze vorn, Bergabfahrkontrolle (HDC), Berganfahr-Assistent (HSA), Betätigung Heckklappe-/Deckel automatisch, Blinkleuchten LED in Außenspiegel integriert, Bodenleuchte im Außenspiegel, Bordcomputer, Bremsassistent, City-Safety-System (Autonomer Notbrems-Assistent), Connected Safety, Digitale Instrumentierung 12,3 Display, Elektron. Differentialsperre Corner Traction Control (CTC) mit Torque Vectoring, Fahrassistenten-Paket, Fahrprofilauswahl (Drive Mode), Fensterheber elektrisch vorn und hinten, Gepäckraum-Trennnetz, Heckscheibe heizbar, Heckspoiler, Hybrid 288 kW (Motor 2,0 Ltr. - 223 kW), Innenausstattung: Dekoreinlagen Echtholz Black Ash, Innenspiegel mit Abblendautomatik, IntelliSafe Assistent, IntelliSafe Surround, Klimaanlage im Fond, LED-Hauptscheinwerfer mit adaptiver Lichtverteilung, Lenksäule höhen-/längsverstellbar, Licht-Paket, Luftqualitäts-Überwachungssystem (Clean Zone Interior Package CZIP), Media-Sound-Paket, Müdigkeits-Warner (Driver-Alert-Control, DAC),

Fahrzeug-Exposé

U. Lauff Automobile - GmbH + Co. KG

Kennnummer : 590533

Ausdruck vom: 20.04.2024

Navigationssystem Sensus

Fahrzeug-Exposé

U. Lauff Automobile - GmbH + Co. KG

Kennnummer : 590533

Ausdruck vom: 20.04.2024

Finanzierungsbeispiel

Fragen Sie nach unseren Finanzierungsangeboten.
Gerne nehmen wir Ihren Gebrauchten in Zahlung !

Bitte beachten Sie, dass bei allen Angaben zum
Fahrzeug Irrtümer und Änderungen vorbehalten
sind!

Verbrauch

Verbrauch und Emissionen (NEFZ) *

Kombiniert* : 2,2 l/100 km

CO2-Emission* : 49,0 g/km

Verbrauch und Emissionen (WLTP) *

CO2-Emission* : 77 g/km

Elektrische Reichweite* : 45 km

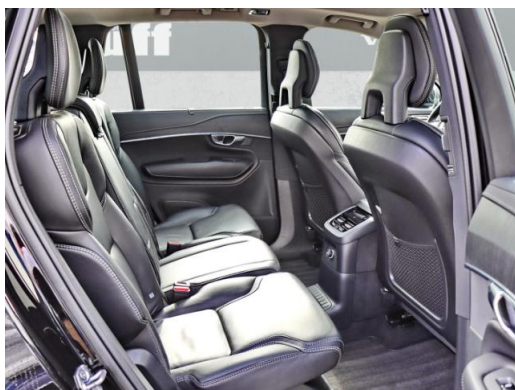
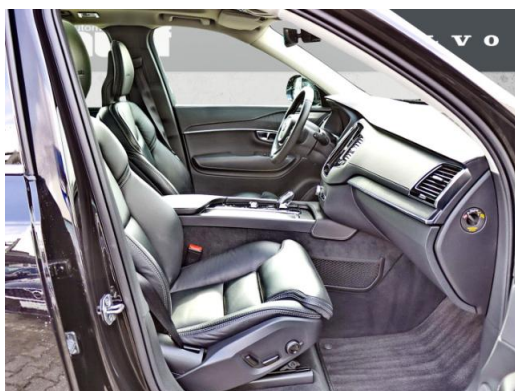
*Weitere Informationen zum offiziellen Kraftstoffverbrauch und den offiziellen spezifischen CO2-Emissionen neuer Personenkraftwagen können dem 'Leitfaden über den Kraftstoffverbrauch, die CO2-Emissionen und den Stromverbrauch neuer Personenkraftwagen' entnommen werden, der an allen Verkaufsstellen und bei 'Deutsche Automobil Treuhand GmbH' unter www.dat.de unentgeltlich erhältlich ist.

Fahrzeug-Exposé

U. Lauff Automobile - GmbH + Co. KG

Kennnummer : 590533

Ausdruck vom: 20.04.2024



Fahrzeug-Exposé

U. Lauff Automobile - GmbH + Co. KG

Kennnummer : 590533

Ausdruck vom: 20.04.2024



JUNG. GEPRÜFT. SICHER.

VOLVO SELEKT – PREMIUM GEBRAUCHTWAGEN VON VOLVO

- ✓ 100 PUNKTE VOLVO QUALITÄTSCHECK
- ✓ 12 MONATE FAHRZEUGGARANTIE
- ✓ 12 MONATE MOBILITÄTSGARANTIE
- ✓ UMTAUSCHOPTION (30 TAGE ODER 1.500 KM)
- ✓ LÜCKENLOSE SERVICE-HISTORIE

VOLVO SELEKT
Premium Gebrauchtwagen