

# Fahrzeug-Exposé

**Autohaus Lauff GmbH & Co. KG**

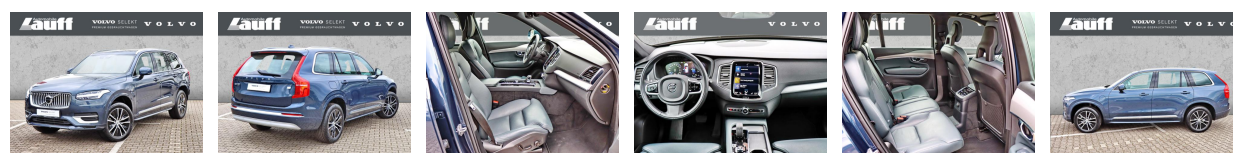
Kennnummer : 800688

Ausdruck vom: 28.04.2024

## Volvo XC90 T8 AWD Recharge Inscription Expression HUD AHK 7-Sitzer



<b>Preis:</b>	<b>52.880,- €</b> (MwSt. ausweisbar)
<b>Zustand:</b>	<b>Gebrauchtfahrzeug</b>
<b>Karosserie:</b>	<b>Gelaendewagen/ Pickup</b>
<b>Leistung:</b>	<b>288 kW (392 PS)</b>
<b>Kraftstoff:</b>	<b>PlugIn Hybrid- Benzin</b>
<b>Getriebe:</b>	<b>Automatik</b>
<b>Kilometerstand:</b>	<b>26536</b>
<b>Vorbesitzer:</b>	<b>1</b>
<b>Außenfarbe:</b>	<b>Blau</b>
<b>Polsterung:</b>	<b>Leder</b>
<b>Türen:</b>	<b>5</b>
<b>Erstzulassung:</b>	<b>10 . 2021</b>
<b>Umweltplakette:</b>	<b>4</b>



Sehr geehrter Kunde,

vielen Dank für Ihr Interesse an unserem Fahrzeug. Dieses Angebot ist freibleibend und unverbindlich. Irrtümer und Zwischenverkauf bleiben unserem Hause vorbehalten. Gerne nehmen wir Ihren Gebrauchten auch in Zahlung. Zu einer Testfahrt sind Sie nach kurzer Terminabsprache herzlich eingeladen.

Mit freundlichen Grüßen

Autohaus Lauff GmbH & Co. KG

### Händler

**Autohaus Lauff GmbH & Co. KG**

Weseler Straße 180-184  
47608 Geldern

☎ 0283193820

☎ 02831938222

### Ansprechpartner

**Ihr Verkaufsteam**

☎ 0283193820

☎ 02831938222

✉ verkauf.geldern@lauff.de

# Fahrzeug-Exposé

## Autohaus Lauff GmbH & Co. KG

Kennnummer : 800688

Ausdruck vom: 28.04.2024

### Ausstattungsmerkmale

- Allrad
- Navigationssystem
- Memory Sitze
- LED-Hauptscheinwerfer
- Apple CarPlay
- DAB
- Lenkradheizung
- Totwinkelassistent
- Verkehrszeichenerkennung
- Notbremsassistent
- Park Distance Control vo.&hi.
- Müdigkeitserkennung
- Regensensor
- HEAD-UP-Display
- Lederausstattung
- Soundsystem
- Abstandsregeltempomat
- Android Auto
- Elektr. Sitze
- Keyless Go
- Spurhalteassistent
- Rückfahrkamera
- Tempomat
- Berganfahrassistent
- Bergabfahrassistent
- Alufelgen
- Anhängerkupplung
- digitales Kombiinstrument
- 360 Grad Kamera
- Elektr. Heckklappe
- Mehrzonenklimaautomatik
- Sitzheizung
- Spurwechselassistent
- Fernlichtassistent
- Induktionsladen
- Telefonvorbereitung
- Elektrische Parkbremse
- Abstands-/Kollisionswarner
- ...

### Beschreibung

Antriebsart: Allradantrieb, Mittelarmlehne hinten mit Getränkehalter, Einparkhilfe hinten, Getriebe Automatik - Geartronic (8-Stufen), Scheibenwischer mit Regensensor, Start/Stop-Anlage, LM-Felgen, ISOFIX-Aufnahmen für Kindersitz, Dachreling Aluminium-Optik, Knieairbag Fahrerseite, Lenkrad mit Multifunktion, Sitzheizung vorn, Außenspiegel elektr. anklappbar, Reifendruck-Kontrollsystem, Rücksitzlehnen klappbar, Schleudertrauma-Schutzsystem (WHIPS), Verglasung getönt, Automatische Fahrlichtschaltung/ Lichtsensor, Erste Hilfe-Kasten / Verbandkasten, Keyless Drive, Reifen-Reparaturset, Zentralverriegelung mit Fernbedienung, Klimaautomatik 4-Zonen, Textilfussmatten, Einstiegsleisten mit Aluminiumeinlage, Scheinwerfer LED, Innenraumfilter: Pollenfilter, Rückfahrkamera, Rückfahrkamera mit 360° Surround View, Beinauflage elektr. verstellbar, Sitze vorn, Lendenwirbelstützen vorn, elektr. verstellbar (4-Wege), Memoryfunktion für Sitz vorn rechts, Head-up-Display, Sonnenschutzrollo an Seitenscheiben hinten, Anti-Blockier-System (ABS), Lenksäule (Lenkrad) höhenverstellbar, Außenspiegel elektr. verstell- und heizbar, Wegfahrsperrung, Rücksitz geteilt, USB-Anschlüsse (2) im Fond, Kopf-Airbag-System, Airbag Beifahrerseite, Airbag Fahrerseite, Seitenairbag vorn, Gepäckraumabdeckung/ Rollo, Metallic-Lackierung, Anhängerkupplung semi-elektrisch, 3.Sitzreihe, aktiver Spurhalteassistent, Anhänger-Stabilisierungs-Programm (TSA) Vorbereitung, Außen-/Innenspiegel mit Abblendautomatik, Außentemperaturanzeige, ergabfahrkontrolle (HDC), Berganfahr-Assistent (HSA), Betätigung Heckklappe-/Deckel automatisch, Blinkleuchten LED in Außenspiegel integriert, Bodenleuchte im Außenspiegel, Bordcomputer, Bremsassistent, Bremsenergieerückgewinnung, City-Safety-System (Autonomer Notbrems-Assistent), Connected Safety, Dekoreinlagen Iron Ore, Digitale Instrumentierung 12,3 Display, Einparkhilfe vorn und hinten, Elektron. Differentialsperre Corner Traction Control (CTC) mit Torque Vectoring, Fahrersitz elektr. verstellbar/Memory, Fensterheber elektrisch vorn und hinten, Fernlichtassistent, Gepäckraum-Trennnetz, Heckscheibe heizbar, Heckspoiler, Induktionsladeschale für Smartphone, Innenspiegel mit Abblendautomatik, IntelliSafe Assistent, IntelliSafe Surround, Klimaanlage im Fond, Kopfstützen hinten elektr. umklappbar, Lederlenkrad heizbar, Lenksäule höhen-/längsverstellbar, Luftqualitäts-Überwachungssystem (Clean Zone Interior Package CZIP), Mittelarmlehne vorn mit Getränkehalter, Müdigkeits-Warner (Driver-Alert-Control, DAC), Multikollisionsbremse (Multi Collision Brake), Navigationssystem Sensus, Oncoming Lane Mitigation, Parkassistent-Paket, Parkbremse elektrisch, Radioempfang digital (DAB+), Run-off Road Protection, Sensor Scheibenbeschlagenerkennung, Sensus Connect mit High Performance Sound, Servolenkung - geschwindigkeitsabhängig, sitz-komfort-paket, Smartphone Schnittstelle, Spurwechsel-Warnsystem, Stauassistent, Stoßfänger vorn mit Chrom-Applikationen,

# Fahrzeug-Exposé

## **Autohaus Lauff GmbH & Co. KG**

Kennnummer : 800688

Ausdruck vom: 28.04.2024

---

Straßenrand-Erkennung (Road Edge Detection, Totwinkel-Assistent BLIS,  
Verkehrszeichenerkennung, Volvo ON CALL, Warnanlage für Sicherheitsgurte vorn und hinten

---

# Fahrzeug-Exposé

**Autohaus Lauff GmbH & Co. KG**

Kennnummer : 800688

Ausdruck vom: 28.04.2024

## Finanzierungsbeispiel

Fragen Sie nach unseren Finanzierungsangeboten.  
Gerne nehmen wir Ihren Gebrauchten in Zahlung !

Bitte beachten Sie, dass bei allen Angaben zum  
Fahrzeug Irrtümer und Änderungen vorbehalten  
sind!

## Verbrauch

### Verbrauch und Emissionen (NEFZ) \*

Kombiniert\* : 2,0 l/100 km

CO<sub>2</sub>-Emission\* : 46,0 g/km

### Verbrauch und Emissionen (WLTP) \*

CO<sub>2</sub>-Emission\* : 76 g/km

Elektrische Reichweite\* : 50 km

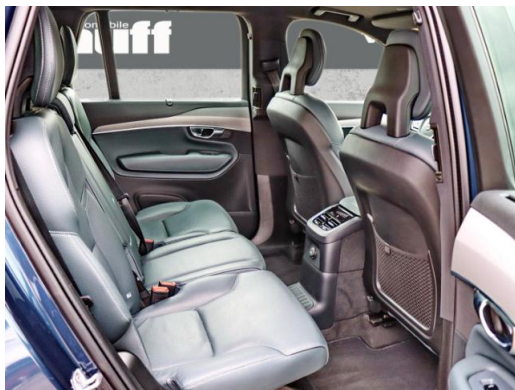
\*Weitere Informationen zum offiziellen Kraftstoffverbrauch und den offiziellen spezifischen CO<sub>2</sub>-Emissionen neuer Personenkraftwagen können dem 'Leitfaden über den Kraftstoffverbrauch, die CO<sub>2</sub>-Emissionen und den Stromverbrauch neuer Personenkraftwagen' entnommen werden, der an allen Verkaufsstellen und bei 'Deutsche Automobil Treuhand GmbH' unter [www.dat.de](http://www.dat.de) unentgeltlich erhältlich ist.

# Fahrzeug-Exposé

**Autohaus Lauff GmbH & Co. KG**

Kennnummer : 800688

Ausdruck vom: 28.04.2024

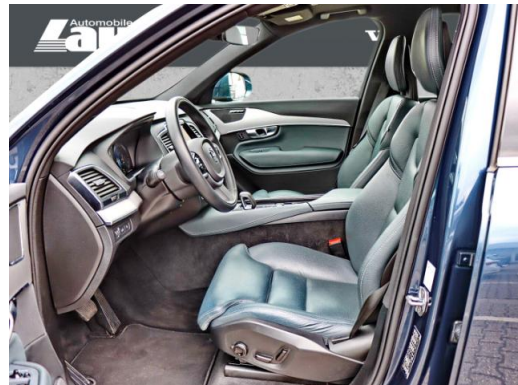


# Fahrzeug-Exposé

**Autohaus Lauff GmbH & Co. KG**

Kennnummer : 800688

Ausdruck vom: 28.04.2024



**Unser Verkaufsteam in Geldern**

**Ford KIA VOLVO**

 Erik Schramm Ford Verkaufsberater E-Mail: erik.schramm@lauff.de Telefon: 02831-93 82 27	 Yannik Manko Kia Verkaufsberater E-Mail: yannik.manko@lauff.de Telefon: 02831-93 82 24	 Marcus Ingnerf Volvo Verkaufsberater E-Mail: marcus.ingnerf@lauff.de Telefon: 02831-93 82 13
---	--	--

**Automobile Lauff** Autohaus Lauff GmbH & Co. KG  
Weseler Straße 180-184, 47608 Geldern