

# Fahrzeug-Exposé

**Autohaus Lauff GmbH & Co. KG**

Kennnummer : M-758826

Ausdruck vom: 28.04.2024

## Ford Mondeo Turnier ST-Line 2.0 EcoBlue AHK LED NAVI



<b>Preis:</b>	<b>36.490,- €</b> (MwSt. ausweisbar)
<b>Zustand:</b>	<b>Gebrauchtfahrzeug</b>
<b>Karosserie:</b>	<b>Kombi</b>
<b>Leistung:</b>	<b>110 kW (150 PS)</b>
<b>Kraftstoff:</b>	<b>Diesel</b>
<b>Getriebe:</b>	<b>Schaltgetriebe</b>
<b>Kilometerstand:</b>	<b>50000</b>
<b>Vorbesitzer:</b>	<b>2</b>
<b>Außenfarbe:</b>	<b>Blau</b>
<b>Polsterung:</b>	<b>Alcantara</b>
<b>Türen:</b>	<b>5</b>
<b>Erstzulassung:</b>	<b>07 . 2021</b>
<b>Umweltplakette:</b>	<b>4 Euro6</b>



Sehr geehrter Kunde,

vielen Dank für Ihr Interesse an unserem Fahrzeug. Dieses Angebot ist freibleibend und unverbindlich. Irrtümer und Zwischenverkauf bleiben unserem Hause vorbehalten. Gerne nehmen wir Ihren Gebrauchten auch in Zahlung. Zu einer Testfahrt sind Sie nach kurzer Terminabsprache herzlich eingeladen.

Mit freundlichen Grüßen

Autohaus Lauff GmbH & Co. KG

### Händler

**Autohaus Lauff GmbH & Co. KG**

Weseler Straße 180-184  
47608 Geldern

☎ 0283193820

✉ 02831938222

### Ansprechpartner

**Ihr Verkaufsteam**

☎ 0283193820

☎ 02831938222

✉ verkauf.geldern@lauff.de

# Fahrzeug-Exposé

## Autohaus Lauff GmbH & Co. KG

Kennnummer : M-758826

Ausdruck vom: 28.04.2024

### Ausstattungsmerkmale

- Abnehmbare Anhängerkupplung
- LED-Hauptscheinwerfer
- DAB
- Sitzheizung
- Parklenkassistent
- Verkehrszeichenerkennung
- Tempomat
- Elektrische Parkbremse
- Gepäckraumabdeckung
- Sportfahrwerk
- Beheizbare Frontscheibe
- Elektr. Aussenspiegel
- Teilbare Rücksitzlehne
- Navigationssystem
- Adaptives Kurvenlicht
- Ambiente Beleuchtung
- Keyless Entry
- Spurhalteassistent
- Rückfahrkamera
- Park Distance Control vo.&hi.
- Müdigkeitserkennung
- Geschwindigkeitsbegrenzer
- Sportsitze
- Bluetooth
- Beheizbare Außenspiegel
- Multifunktionslenkrad
- Memory Sitze
- Mehrzonenklimaautomatik
- Elektr. Sitze
- Keyless Go
- Fernlichtassistent
- Notbremsassistent
- Berganfahrassistent
- Regensensor
- Alufelgen
- Freisprecheinrichtung
- Lichtsensor
- Privacyverglasung
- ...

### Beschreibung

12V-Steckdose im Laderaum, Adaptive Scheinwerfer LED mit Abbieglicht, Aktive Geräuschkompensation, Ambiente-Beleuchtung vorn (LED), Anhänger-Stabilisierungs-Programm (TSA), Antriebsart: Frontantrieb, Audiobedienung am Lenkrad, Außenspiegel elektr. anklappbar, Außenspiegel in Wagenfarbe, Außenspiegel mit Abblendautomatik, Beifahrersitz verstellbar (4-fach), Berg-Anfahr-Assistent (Hill-Holder), Blinkleuchte in Außenspiegel integriert, Bodenleuchte im Außenspiegel, Body-Styling-Paket, Bremsassistent, Business-Paket 3, Coming-Home-Lichtfunktion, Einstiegschienen vorn, Elektr. Bremskraftverteilung, Elektron. Stabilitäts-Programm, Euro 6, Farbdisplay (10,1 Zoll), Farbdisplay für Bordcomputer, Fensterheber elektrisch vorn und hinten mit Komfortschließung, FordPass Connect inkl. eCall, Geschwindigkeits-Begrenzeranlage, Gurtwarner hinten, Heckspoiler, Intelligent Protection System (IPS), Isofix-Aufnahmen für Kindersitz, Kindersicherung elektrisch, Klimaautomatik 2-Zonen, Kopf-Schulter-Airbag vorn und hinten, Kühlergrill oben / unten Pianolack, Lederlenkrad, Lendenwirbelstütze vorn, Lenksäule höhen-/längsverstellbar, Leseleuchte, Leseleuchten im Fond, Mittelarmlehne hinten, My Key - Zweitschlüssel programmierbar, Park-Assistent (Active Park Assist), Parkbremse elektrisch, Pedale Aluminium, Pollenfilter, Power KeyFree-Startfunktion, Radioempfang digital (DAB), Raucher-Paket, Rücksitzlehne geteilt/klappbar (60:40), Scheinwerfer mit Abblendautomatik, Scheinwerfer mit Ausschaltverzögerung, Scheinwerfer mit Begrüßungsfunktion, Scheinwerfer-Assistent mit Tag-/Nachtsensor, Seitenschweller Wagenfarbe, Servolenkung elektrisch, Sitzheizung vorn, Sitzhöhenverstellung, Spiegelmemory, Sport-Fahrwerk, Spurhalteassistent mit Müdigkeitserkennungs-Sensor, Start/Stop-Anlage, Stoßfänger hinten Sport-Design mit Diffusor, Stoßfänger Sport-Ausführung, Türgriffe lackiert, Verglasung hinten abgedunkelt (Privacy Glass), ZV mit Fernbedienung

# Fahrzeug-Exposé

**Autohaus Lauff GmbH & Co. KG**

Kennnummer : M-758826

Ausdruck vom: 28.04.2024

## Finanzierungsbeispiel

Fragen Sie nach unseren Finanzierungsangeboten.  
Gerne nehmen wir Ihren Gebrauchten in Zahlung !

Bitte beachten Sie, dass bei allen Angaben zum  
Fahrzeug Irrtümer und Änderungen vorbehalten  
sind!

## Verbrauch

### Verbrauch und Emissionen (NEFZ) \*

Innerorts* :	5,7 l/100 km
Ausserorts* :	3,8 l/100 km
Kombiniert* :	4,5 l/100 km
CO2-Emission* :	119,0 g/km

### Verbrauch und Emissionen (WLTP) \*

CO2-Emission* :	0 g/km
-----------------	--------

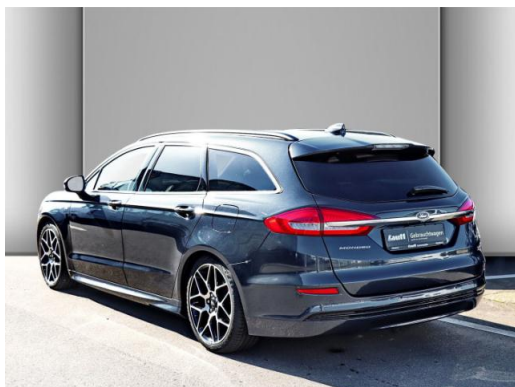
\*Weitere Informationen zum offiziellen Kraftstoffverbrauch und den offiziellen spezifischen CO<sub>2</sub>-Emissionen neuer Personenkraftwagen können dem 'Leitfaden über den Kraftstoffverbrauch, die CO<sub>2</sub>-Emissionen und den Stromverbrauch neuer Personenkraftwagen' entnommen werden, der an allen Verkaufsstellen und bei 'Deutsche Automobil Treuhand GmbH' unter [www.dat.de](http://www.dat.de) unentgeltlich erhältlich ist.

# Fahrzeug-Exposé

**Autohaus Lauff GmbH & Co. KG**

Kennnummer : M-758826

Ausdruck vom: 28.04.2024





# Fahrzeug-Exposé

**Autohaus Lauff GmbH & Co. KG**

Kennnummer : M-758826

Ausdruck vom: 28.04.2024



**Unser Verkaufsteam  
in Geldern**

 Erik Schramm Ford Verkaufsberater E-Mail: erik.schramm@lauff.de Telefon: 02831-93 82 27	 Yannik Manko Kia Verkaufsberater E-Mail: yannik.manko@lauff.de Telefon: 02831-93 82 24	 Marcus Ingernerf Volvo Verkaufsberater E-Mail: marcus.ingernerf@lauff.de Telefon: 02831-93 82 13
---	--	--

**Automobile Lauff** Autohaus Lauff GmbH & Co. KG  
Weseler Straße 180-184, 47608 Geldern